

Природно кретање становништва 1961 – 2022.

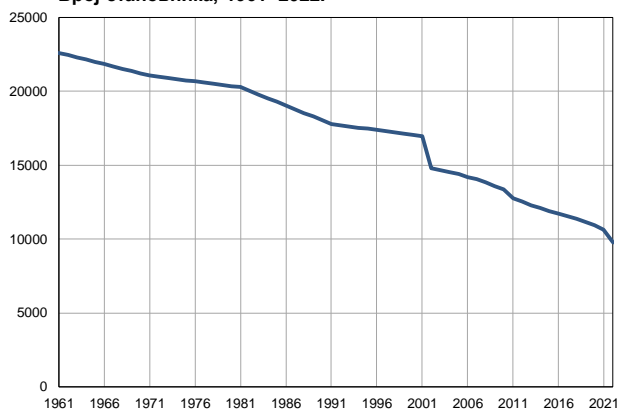
Профил
јул 2023.

Жагубица

	1961.	2022.
Број становника	22602	9771
Живорођени, број	299	63
Умрли, број	225	206
Природни прираштај, број	74	-143
Умрла одојчад, број	18	0
Живорођени, на 1 000 становника	13	6
Умрли, на 1 000 становника	10	21
Природни прираштај, на 1 000 становника	3	-15
Умрла одојчад, на 1 000 живорођених	60	0

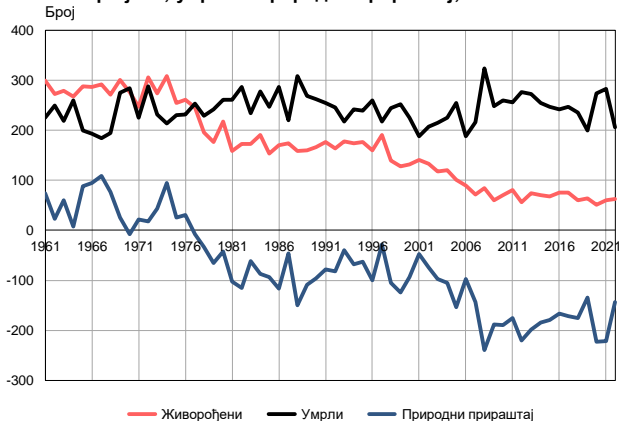
Извор: Витална статистика, РЗС

Број становника, 1961–2022.



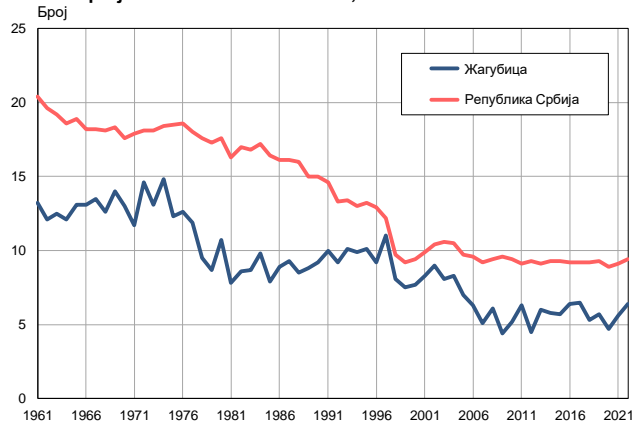
Извор: Витална статистика, РЗС

Живорођени, умрли и природни прираштај, 1961–2022.



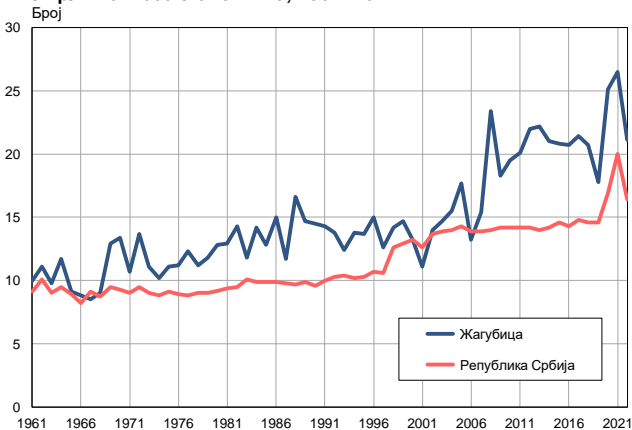
Извор: Витална статистика, РЗС

Живорођени на 1 000 становника, 1961–2022.



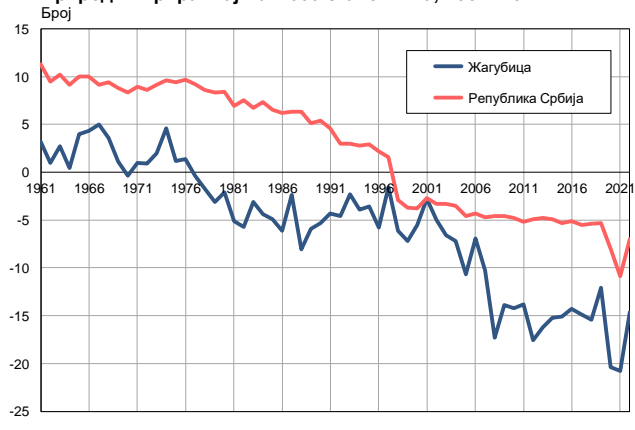
Извор: Витална статистика, РЗС

Умрли на 1 000 становника, 1961–2022.



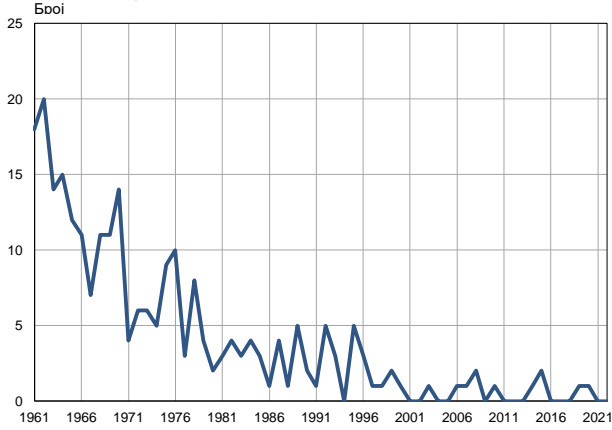
Извор: Витална статистика, РЗС

Природни прираштај на 1 000 становника, 1961–2022.

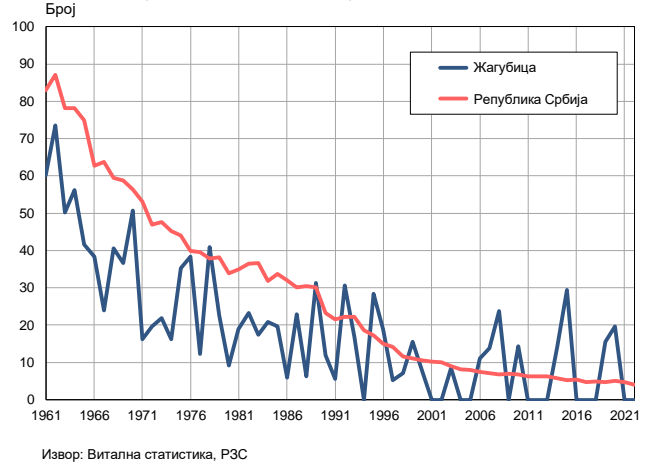


Извор: Витална статистика, РЗС

Умрла одојчад, 1961–2022.



Умрла одојчад на 1 000 живорођених, 1961–2022.



Табела. Природно кретање становништва, Жагубица

Година	Број становника	Живо-рођени	Умрли	Природни прираштај	Умрла одојчад	На 1000 становника			Умрла одојчад на 1000 живо-рођених
						живорођени	умрли	природни прираштај	
1961	22602	299	225	74	18	13,2	10,0	3,2	60,2
1962	22447	272	249	23	20	12,1	11,1	1,0	73,5
1963	22292	279	219	60	14	12,5	9,8	2,7	50,2
1964	22138	267	259	8	15	12,1	11,7	0,4	56,2
1965	21983	288	200	88	12	13,1	9,1	4,0	41,7
1966	21829	287	193	94	11	13,1	8,8	4,3	38,3
1967	21674	292	184	108	7	13,5	8,5	5,0	24,0
1968	21519	271	194	77	11	12,6	9,0	3,6	40,6
1969	21364	300	275	25	11	14,0	12,9	1,1	36,7
1970	21210	276	284	-8	14	13,0	13,4	-0,4	50,7
1971	21055	247	225	22	4	11,7	10,7	1,0	16,2
1972	20977	306	288	18	6	14,6	13,7	0,9	19,6
1973	20899	274	231	43	6	13,1	11,1	2,0	21,9
1974	20821	308	213	95	5	14,8	10,2	4,6	16,2
1975	20743	255	230	25	9	12,3	11,1	1,2	35,3
1976	20665	261	231	30	10	12,6	11,2	1,4	38,3
1977	20587	245	253	-8	3	11,9	12,3	-0,4	12,2
1978	20509	195	229	-34	8	9,5	11,2	-1,7	41,0
1979	20431	177	242	-65	4	8,7	11,8	-3,1	22,6
1980	20353	218	261	-43	2	10,7	12,8	-2,1	9,2
1981	20275	159	261	-102	3	7,8	12,9	-5,1	18,9
1982	20025	172	287	-115	4	8,6	14,3	-5,7	23,3
1983	19775	172	234	-62	3	8,7	11,8	-3,1	17,4
1984	19526	191	278	-87	4	9,8	14,2	-4,4	20,9
1985	19276	153	247	-94	3	7,9	12,8	-4,9	19,6
1986	19026	170	286	-116	1	8,9	15,0	-6,1	5,9
1987	18776	174	220	-46	4	9,3	11,7	-2,4	23,0
1988	18526	158	308	-150	1	8,5	16,6	-8,1	6,3
1989	18277	160	269	-109	5	8,8	14,7	-5,9	31,3
1990	18027	166	262	-96	2	9,2	14,5	-5,3	12,0
1991	17777	177	255	-78	1	10,0	14,3	-4,3	5,6
1992	17697	163	245	-82	5	9,2	13,8	-4,6	30,7
1993	17616	178	218	-40	3	10,1	12,4	-2,3	16,9
1994	17536	174	242	-68	0	9,9	13,8	-3,9	0,0
1995	17455	176	239	-63	5	10,1	13,7	-3,6	28,4
1996	17375	160	260	-100	3	9,2	15,0	-5,8	18,8
1997	17294	190	218	-28	1	11,0	12,6	-1,6	5,3
1998	17214	139	244	-105	1	8,1	14,2	-6,1	7,2
1999	17133	128	252	-124	2	7,5	14,7	-7,2	15,6
2000	17053	132	225	-93	1	7,7	13,2	-5,5	7,6
2001	16972	141	188	-47	0	8,3	11,1	-2,8	0,0
2002	14780	133	207	-74	0	9,0	14,0	-5,0	0,0
2003	14648	118	215	-97	1	8,1	14,7	-6,6	8,5
2004	14532	120	225	-105	0	8,3	15,5	-7,2	0,0
2005	14382	101	255	-154	0	7,0	17,7	-10,7	0,0

Табела. Природно кретање становништва, Жагубица

Година	Број становника	Живо-рођени	Умрли	Природни прираштај	Умрла одојчад	На 1000 становника			Умрла одојчад на 1000 живо-рођених
						живорођени	умрли	природни прираштај	
2006	14205	90	188	-98	1	6,3	13,2	-6,9	11,1
2007	14047	72	216	-144	1	5,1	15,4	-10,3	13,9
2008	13825	84	323	-239	2	6,1	23,4	-17,3	23,8
2009	13569	60	248	-188	0	4,4	18,3	-13,9	0,0
2010	13359	70	260	-190	1	5,2	19,5	-14,2	14,3
2011	12756	80	256	-176	0	6,3	20,1	-13,8	0,0
2012	12525	56	276	-220	0	4,5	22,0	-17,6	0,0
2013	12292	74	273	-199	0	6,0	22,2	-16,2	0,0
2014	12084	70	254	-184	1	5,8	21,0	-15,2	14,3
2015	11899	68	247	-179	2	5,7	20,8	-15,1	29,4
2016	11708	75	242	-167	0	6,4	20,7	-14,3	0,0
2017	11528	75	247	-172	0	6,5	21,4	-14,9	0,0
2018	11348	60	235	-175	0	5,3	20,7	-15,4	0,0
2019	11159	64	199	-135	1	5,7	17,8	-12,1	15,6
2020	10920	51	274	-223	1	4,7	25,1	-20,4	19,6
2021	10653	60	282	-222	0	5,6	26,5	-20,8	0,0
2022	9771	63	206	-143	0	6,4	21,1	-14,6	0,0

Извор: Витална статистика, РЗС

Дефиниције

Број становника

Број становника се односи на годину посматрања. Подаци о броју становника за 1961, 1971, 1981. и 1991. годину јесу пописни подаци, док је за међупописне године проценен број становника израчунат као просечна међупописна разлика. Од 2002. године исказане су процене становништва које су израчунате на основу резултата пописа становништва и годишњих резултата статистике природног и механичког кретања становништва.

Живорођени

Апсолутни број живорођених у току једне године. Живорођено дете је дете које је после рођења показивало знаке живота (дисање, односно куцање срца), макар и за најкраће време, без обзира на трајање трудноће мајке.

Умрли

Апсолутни број умрлих лица у току једне године. Умрло лице је лице код којег је било када, након живорођења, дошло до трајног престанка свих знакова живота.

Природни прираштај

Природни прираштај представља разлику између броја живорођених и умрлих у посматраној години.

Умрла одојчад

Апсолутни број умрле одојчади у једној години. Умрло одојче је дете код кога је након живорођења, а пре него што је навршило једну годину живота, дошло до трајног престанка свих знакова живота.

Живорођени на 1 000 становника

Стопа живорођених представља однос броја живорођених и броја становника у години посматрања. Рачуна се тако што се број живорођених подели бројем становника и помножи са 1000.

Умрли на 1 000 становника

Општа стопа морталитета представља однос броја умрлих и броја становника у години посматрања. Рачуна се тако што се број умрлих подели бројем становника и помножи са 1000.

Природни прираштај на 1 000 становника

Стопа природног прираштаја представља разлику између броја живорођених и броја умрлих, у односу на број становника у години посматрања.

Стопа природног прираштаја = (број живорођених - број умрлих) / број становника * 1000

Умрла одојчад на 1 000 живорођених

Стопа смртности одојчади представља однос броја умрле деце старости испод 1 године и броја живорођене деце у години посматрања. Стопа се рачуна на 1000 живорођења.

Стопа смртности одојчади = (број умрле деце старости испод 1 године / број живорођене деце) * 1000

Додатне информације:



Преузмите све податке из базе у Excel формату:
[Подаци](#)



DevInfo профили:
<http://devinfo.stat.gov.rs/diProfili>



DevInfo база података online:
devinfo.stat.gov.rs/vitalna



За додатне информације и питања можете се обратити на:
devinfo@stat.gov.rs