

Природно кретање становништва 1961 – 2022.

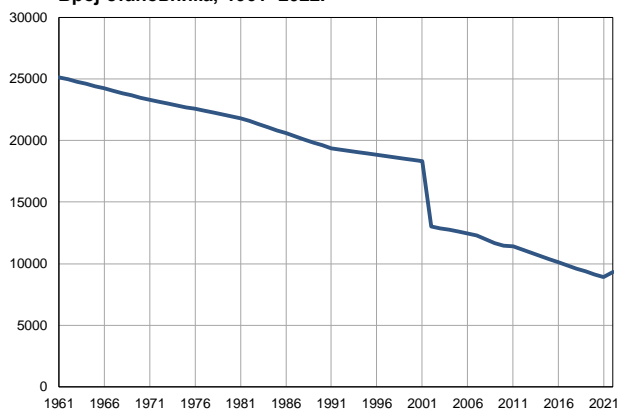
Профил
јул 2023.

Жабари

	1961.	2022.
Број становника	25144	9335
Живорођени, број	276	58
Умрли, број	277	205
Природни прираштај, број	-1	-147
Умрла одојчад, број	17	0
Живорођени, на 1 000 становника	11	6
Умрли, на 1 000 становника	11	22
Природни прираштај, на 1 000 становника	0	-16
Умрла одојчад, на 1 000 живорођених	62	0

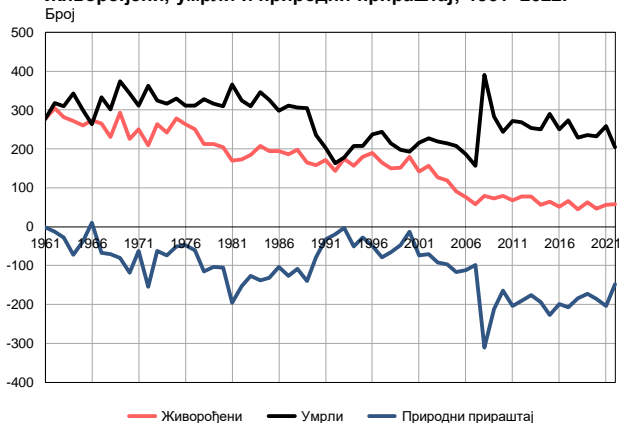
Извор: Витална статистика, РЗС

Број становника, 1961–2022.



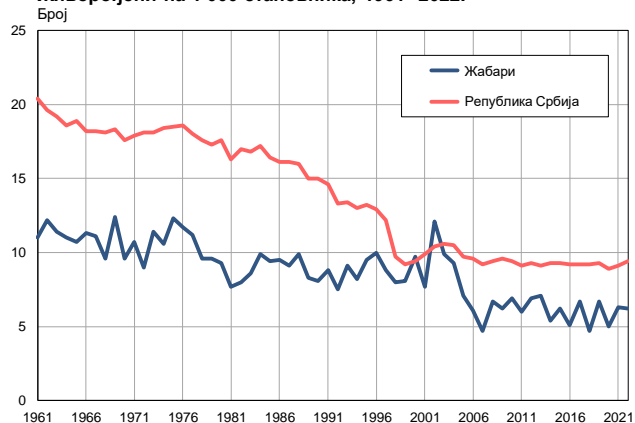
Извор: Витална статистика, РЗС

Живорођени, умрли и природни прираштај, 1961–2022.



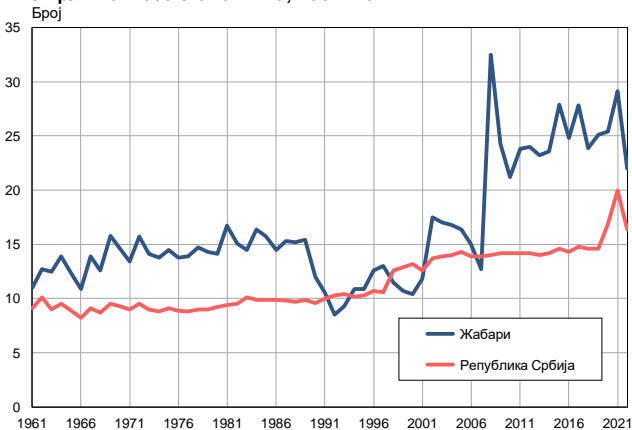
Извор: Витална статистика, РЗС

Живорођени на 1 000 становника, 1961–2022.



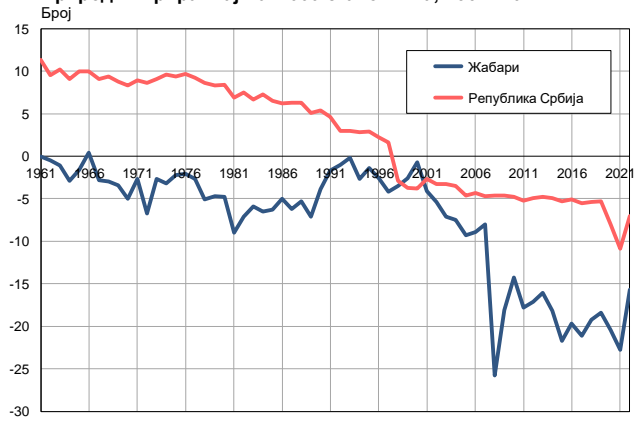
Извор: Витална статистика, РЗС

Умрли на 1 000 становника, 1961–2022.



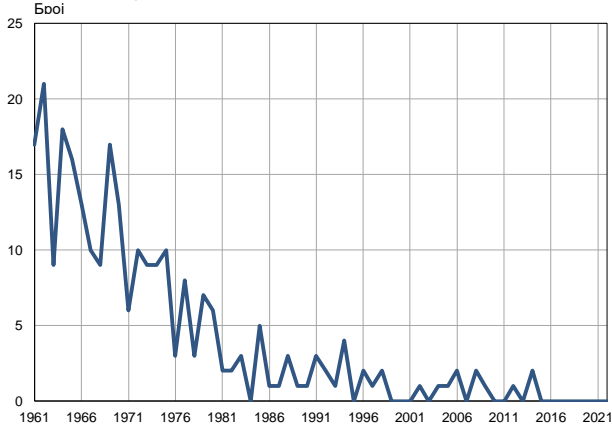
Извор: Витална статистика, РЗС

Природни прираштај на 1 000 становника, 1961–2022.

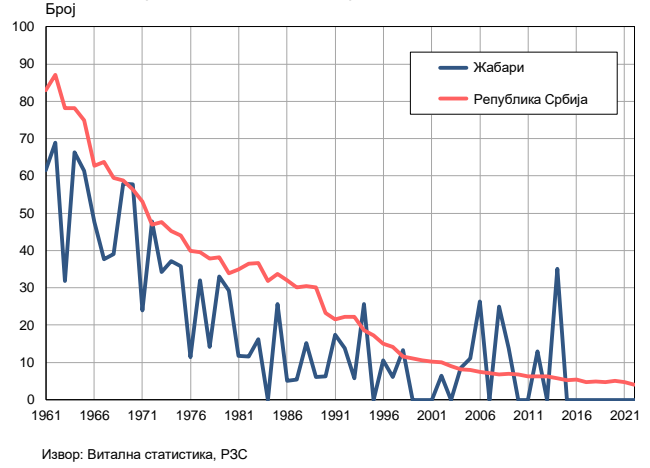


Извор: Витална статистика, РЗС

Умрла одојчад, 1961–2022.



Умрла одојчад на 1 000 живорођених, 1961–2022.



Табела. Природно кретање становништва, Жабари

Година	Број становника	Живо-рођени	Умрли	Природни прираштај	Умрла одојчад	На 1000 становника			Умрла одојчад на 1000 живо-рођених
						живорођени	умрли	природни прираштај	
1961	25144	276	277	-1	17	11,0	11,0	0,0	61,6
1962	24959	305	318	-13	21	12,2	12,7	-0,5	68,9
1963	24775	282	309	-27	9	11,4	12,5	-1,1	31,9
1964	24590	271	343	-72	18	11,0	13,9	-2,9	66,4
1965	24406	261	299	-38	16	10,7	12,3	-1,6	61,3
1966	24220	273	263	10	13	11,3	10,9	0,4	47,6
1967	24036	266	333	-67	10	11,1	13,9	-2,8	37,6
1968	23852	230	301	-71	9	9,6	12,6	-3,0	39,1
1969	23668	293	374	-81	17	12,4	15,8	-3,4	58,0
1970	23483	225	343	-118	13	9,6	14,6	-5,0	57,8
1971	23298	250	312	-62	6	10,7	13,4	-2,7	24,0
1972	23150	209	363	-154	10	9,0	15,7	-6,7	47,8
1973	23002	263	325	-62	9	11,4	14,1	-2,7	34,2
1974	22854	242	316	-74	9	10,6	13,8	-3,2	37,2
1975	22706	279	330	-51	10	12,3	14,5	-2,2	35,8
1976	22558	263	311	-48	3	11,7	13,8	-2,1	11,4
1977	22411	250	311	-61	8	11,2	13,9	-2,7	32,0
1978	22262	213	328	-115	3	9,6	14,7	-5,1	14,1
1979	22115	212	316	-104	7	9,6	14,3	-4,7	33,0
1980	21966	205	310	-105	6	9,3	14,1	-4,8	29,3
1981	21819	169	365	-196	2	7,7	16,7	-9,0	11,8
1982	21572	173	325	-152	2	8,0	15,1	-7,1	11,6
1983	21325	184	310	-126	3	8,6	14,5	-5,9	16,3
1984	21077	208	346	-138	0	9,9	16,4	-6,5	0,0
1985	20830	195	326	-131	5	9,4	15,7	-6,3	25,6
1986	20583	195	298	-103	1	9,5	14,5	-5,0	5,1
1987	20336	186	312	-126	1	9,1	15,3	-6,2	5,4
1988	20089	198	306	-108	3	9,9	15,2	-5,3	15,2
1989	19841	165	305	-140	1	8,3	15,4	-7,1	6,1
1990	19594	158	236	-78	1	8,1	12,0	-3,9	6,3
1991	19347	171	203	-32	3	8,8	10,5	-1,7	17,5
1992	19246	144	163	-19	2	7,5	8,5	-1,0	13,9
1993	19146	175	178	-3	1	9,1	9,3	-0,2	5,7
1994	19045	156	207	-51	4	8,2	10,9	-2,7	25,6
1995	18944	180	207	-27	0	9,5	10,9	-1,4	0,0
1996	18843	189	238	-49	2	10,0	12,6	-2,6	10,6
1997	18743	165	244	-79	1	8,8	13,0	-4,2	6,1
1998	18642	150	215	-65	2	8,0	11,5	-3,5	13,3
1999	18541	151	198	-47	0	8,1	10,7	-2,6	0,0
2000	18440	179	192	-13	0	9,7	10,4	-0,7	0,0
2001	18340	142	216	-74	0	7,7	11,8	-4,1	0,0
2002	13001	157	227	-70	1	12,1	17,5	-5,4	6,4
2003	12865	127	219	-92	0	9,9	17,0	-7,1	0,0
2004	12736	118	214	-96	1	9,3	16,8	-7,5	8,5
2005	12594	90	207	-117	1	7,1	16,4	-9,3	11,1

Табела. Природно кретање становништва, Жабари

Година	Број становника	Живо-рођени	Умрли	Природни прираштај	Умрла одојчад	На 1000 становника			Умрла одојчад на 1000 живо-рођених
						живорођени	умрли	природни прираштај	
2006	12427	76	187	-111	2	6,1	15,0	-8,9	26,3
2007	12270	58	156	-98	0	4,7	12,7	-8,0	0,0
2008	12003	80	390	-310	2	6,7	32,5	-25,8	25,0
2009	11680	72	284	-212	1	6,2	24,3	-18,1	13,9
2010	11457	79	243	-164	0	6,9	21,2	-14,3	0,0
2011	11395	68	271	-203	0	6,0	23,8	-17,8	0,0
2012	11159	77	268	-191	1	6,9	24,0	-17,1	13,0
2013	10906	77	253	-176	0	7,1	23,2	-16,1	0,0
2014	10645	57	251	-194	2	5,4	23,6	-18,2	35,1
2015	10378	64	290	-226	0	6,2	27,9	-21,7	0,0
2016	10097	51	250	-199	0	5,1	24,8	-19,7	0,0
2017	9832	66	273	-207	0	6,7	27,8	-21,1	0,0
2018	9585	45	229	-184	0	4,7	23,9	-19,2	0,0
2019	9359	63	235	-172	0	6,7	25,1	-18,4	0,0
2020	9143	46	232	-186	0	5,0	25,4	-20,4	0,0
2021	8903	56	259	-203	0	6,3	29,1	-22,8	0,0
2022	9335	58	205	-147	0	6,2	22,0	-15,7	0,0

Извор: Витална статистика, РЗС

Дефиниције

Број становника

Број становника се односи на годину посматрања. Подаци о броју становника за 1961, 1971, 1981. и 1991. годину јесу пописни подаци, док је за међупописне године проценен број становника израчунат као просечна међупописна разлика. Од 2002. године исказане су процене становништва које су израчунате на основу резултата пописа становништва и годишњих резултата статистике природног и механичког кретања становништва.

Живорођени

Апсолутни број живорођених у току једне године. Живорођено дете је дете које је после рођења показивало знаке живота (дисање, односно куцање срца), макар и за најкраће време, без обзира на трајање трудноће мајке.

Умрли

Апсолутни број умрлих лица у току једне године. Умрло лице је лице код којег је било када, након живорођења, дошло до трајног престанка свих знакова живота.

Природни прираштај

Природни прираштај представља разлику између броја живорођених и умрлих у посматраној години.

Умрла одојчад

Апсолутни број умрле одојчади у једној години. Умрло одојче је дете код кога је након живорођења, а пре него што је навршило једну годину живота, дошло до трајног престанка свих знакова живота.

Живорођени на 1 000 становника

Стопа живорођених представља однос броја живорођених и броја становника у години посматрања. Рачуна се тако што се број живорођених подели бројем становника и помножи са 1000.

Умрли на 1 000 становника

Општа стопа морталитета представља однос броја умрлих и броја становника у години посматрања. Рачуна се тако што се број умрлих подели бројем становника и помножи са 1000.

Природни прираштај на 1 000 становника

Стопа природног прираштаја представља разлику између броја живорођених и броја умрлих, у односу на број становника у години посматрања.

Стопа природног прираштаја = (број живорођених - број умрлих) / број становника * 1000

Умрла одојчад на 1 000 живорођених

Стопа смртности одојчади представља однос броја умрле деце старости испод 1 године и броја живорођене деце у години посматрања. Стопа се рачуна на 1000 живорођења.

Стопа смртности одојчади = (број умрле деце старости испод 1 године / број живорођене деце) * 1000

Додатне информације:



Преузмите све податке из базе у Excel формату:

[Подаци](#)



DevInfo профили:

<http://devinfo.stat.gov.rs/diProfili>



DevInfo база података online:

devinfo.stat.gov.rs/vitalna



За додатне информације и питања можете се обратити на:

devinfo@stat.gov.rs