

Природно кретање становништва 1961 – 2022.

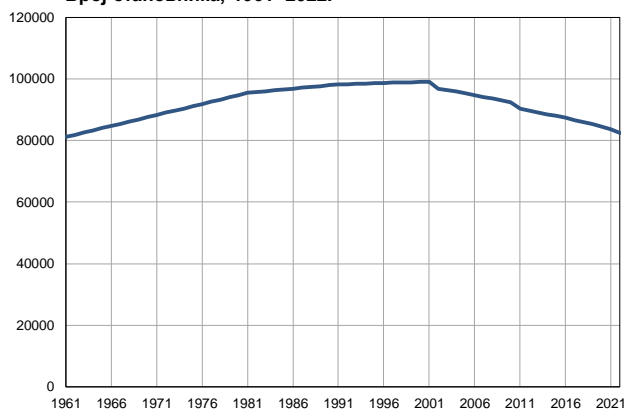
Профил
јул 2023.

Ваљево

	1961.	2022.
Број становника	81173	82413
Живорођени, број	1437	758
Умрли, број	620	1500
Природни прираштај, број	817	-742
Умрла одојчад, број	75	1
Живорођени, на 1 000 становника	18	9
Умрли, на 1 000 становника	8	18
Природни прираштај, на 1 000 становника	10	-9
Умрла одојчад, на 1 000 живорођених	52	1

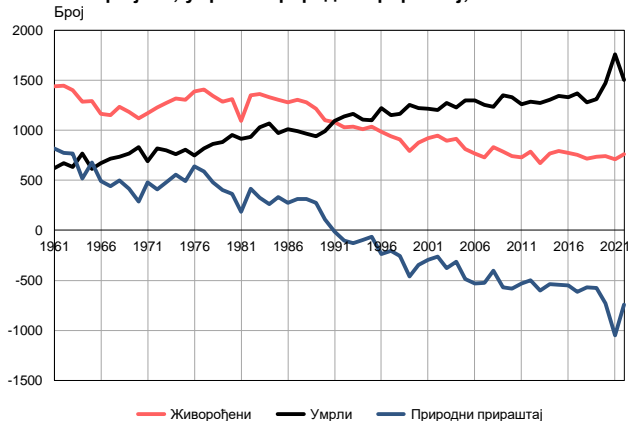
Извор: Витална статистика, РЗС

Број становника, 1961–2022.



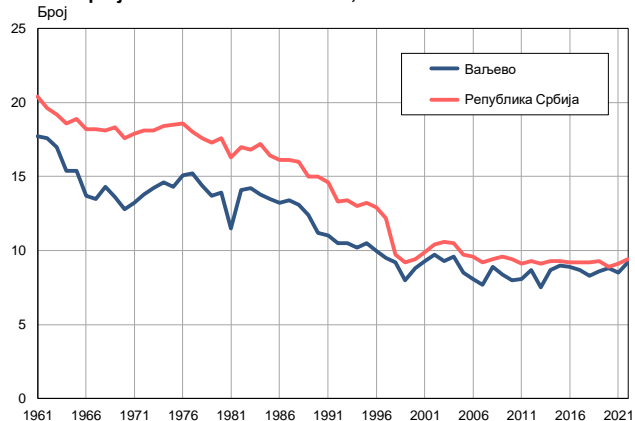
Извор: Витална статистика, РЗС

Живорођени, умрли и природни прираштај, 1961–2022.



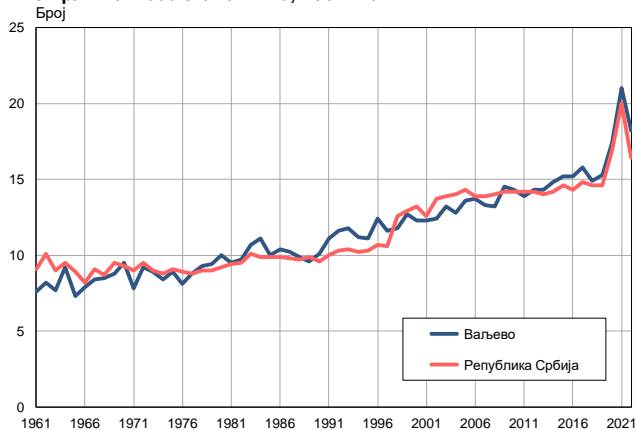
Извор: Витална статистика, РЗС

Живорођени на 1 000 становника, 1961–2022.



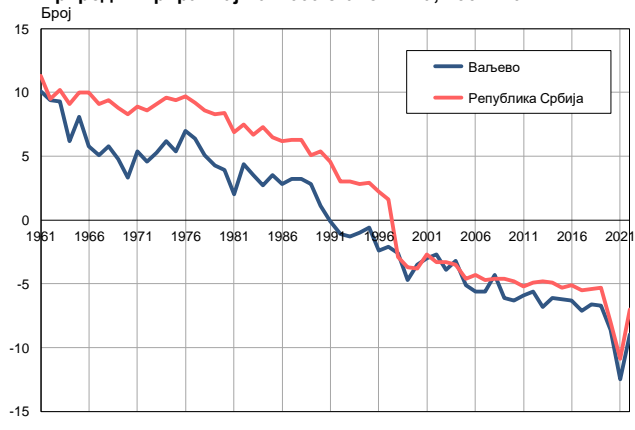
Извор: Витална статистика, РЗС

Умрли на 1 000 становника, 1961–2022.



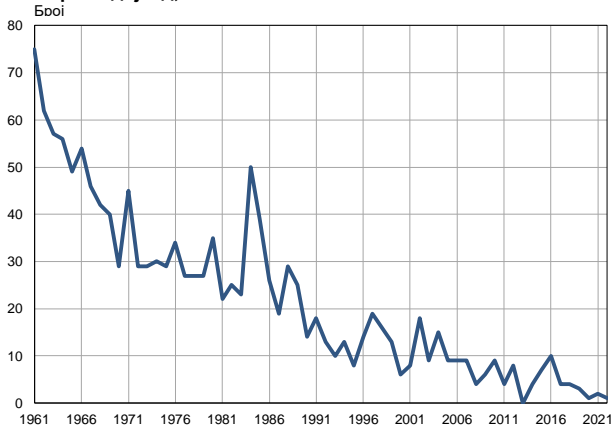
Извор: Витална статистика, РЗС

Природни прираштај на 1 000 становника, 1961–2022.

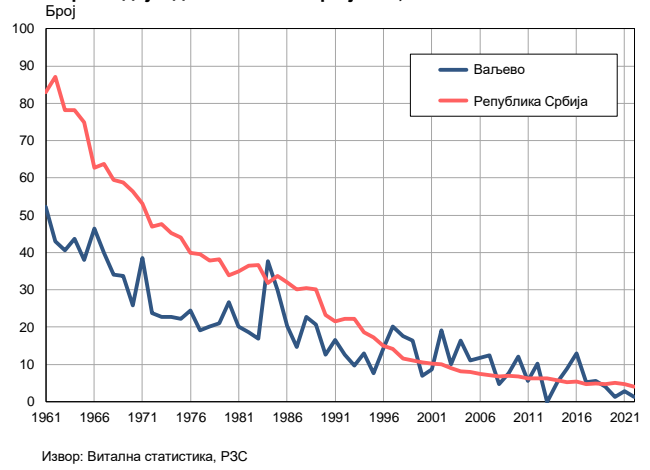


Извор: Витална статистика, РЗС

Умрла одојчад, 1961–2022.



Умрла одојчад на 1 000 живорођених, 1961–2022.



Табела. Природно кретање становништва, Ваљево

Година	Број становника	Живо-рођени	Умрли	Природни прираштај	Умрла одојчад	На 1000 становника			Умрла одојчад на 1000 живо-рођених
						живорођени	умрли	природни прираштај	
1961	81173	1437	620	817	75	17,7	7,6	10,1	52,2
1962	81882	1442	670	772	62	17,6	8,2	9,4	43,0
1963	82592	1403	635	768	57	17,0	7,7	9,3	40,6
1964	83301	1285	768	517	56	15,4	9,2	6,2	43,6
1965	84011	1291	616	675	49	15,4	7,3	8,1	38,0
1966	84720	1163	669	494	54	13,7	7,9	5,8	46,4
1967	85429	1154	714	440	46	13,5	8,4	5,1	39,9
1968	86138	1233	736	497	42	14,3	8,5	5,8	34,1
1969	86848	1185	768	417	40	13,6	8,8	4,8	33,8
1970	87557	1121	832	289	29	12,8	9,5	3,3	25,9
1971	88267	1168	692	476	45	13,2	7,8	5,4	38,5
1972	88984	1226	815	411	29	13,8	9,2	4,6	23,7
1973	89703	1274	798	476	29	14,2	8,9	5,3	22,8
1974	90422	1317	763	554	30	14,6	8,4	6,2	22,8
1975	91140	1302	807	495	29	14,3	8,9	5,4	22,3
1976	91858	1387	748	639	34	15,1	8,1	7,0	24,5
1977	92576	1407	816	591	27	15,2	8,8	6,4	19,2
1978	93294	1342	865	477	27	14,4	9,3	5,1	20,1
1979	94013	1285	885	400	27	13,7	9,4	4,3	21,0
1980	94731	1313	952	361	35	13,9	10,0	3,9	26,7
1981	95449	1095	911	184	22	11,5	9,5	2,0	20,1
1982	95727	1346	931	415	25	14,1	9,7	4,4	18,6
1983	96004	1360	1032	328	23	14,2	10,7	3,5	16,9
1984	96282	1329	1067	262	50	13,8	11,1	2,7	37,6
1985	96560	1304	970	334	39	13,5	10,0	3,5	29,9
1986	96838	1280	1007	273	26	13,2	10,4	2,8	20,3
1987	97115	1302	992	310	19	13,4	10,2	3,2	14,6
1988	97393	1276	964	312	29	13,1	9,9	3,2	22,7
1989	97671	1214	942	272	25	12,4	9,6	2,8	20,6
1990	97948	1100	993	107	14	11,2	10,1	1,1	12,7
1991	98226	1082	1094	-12	18	11,0	11,1	-0,1	16,6
1992	98315	1032	1137	-105	13	10,5	11,6	-1,1	12,6
1993	98405	1033	1162	-129	10	10,5	11,8	-1,3	9,7
1994	98494	1007	1105	-98	13	10,2	11,2	-1,0	12,9
1995	98583	1033	1098	-65	8	10,5	11,1	-0,6	7,7
1996	98672	986	1224	-238	14	10,0	12,4	-2,4	14,2
1997	98762	942	1150	-208	19	9,5	11,6	-2,1	20,2
1998	98851	910	1165	-255	16	9,2	11,8	-2,6	17,6
1999	98940	793	1254	-461	13	8,0	12,7	-4,7	16,4
2000	99029	874	1222	-348	6	8,8	12,3	-3,5	6,9
2001	99119	921	1215	-294	8	9,3	12,3	-3,0	8,7
2002	96730	943	1204	-261	18	9,7	12,4	-2,7	19,1
2003	96300	893	1271	-378	9	9,3	13,2	-3,9	10,1
2004	95857	917	1228	-311	15	9,6	12,8	-3,2	16,4
2005	95353	812	1298	-486	9	8,5	13,6	-5,1	11,1

Табела. Природно кретање становништва, Ваљево

Година	Број становника	Живо-рођени	Умрли	Природни прираштај	Умрла одојчад	На 1000 становника			Умрла одојчад на 1000 живо-рођених
						живорођени	умрли	природни прираштај	
2006	94752	768	1301	-533	9	8,1	13,7	-5,6	11,7
2007	94157	728	1251	-523	9	7,7	13,3	-5,6	12,4
2008	93641	833	1236	-403	4	8,9	13,2	-4,3	4,8
2009	93117	783	1351	-568	6	8,4	14,5	-6,1	7,7
2010	92487	744	1327	-583	9	8,0	14,3	-6,3	12,1
2011	90400	728	1259	-531	4	8,1	13,9	-5,9	5,5
2012	89762	785	1287	-502	8	8,7	14,3	-5,6	10,2
2013	89112	670	1273	-603	0	7,5	14,3	-6,8	0,0
2014	88527	769	1306	-537	4	8,7	14,8	-6,1	5,2
2015	87944	795	1341	-546	7	9,0	15,2	-6,2	8,8
2016	87334	775	1328	-553	10	8,9	15,2	-6,3	12,9
2017	86677	751	1369	-618	4	8,7	15,8	-7,1	5,3
2018	85962	713	1281	-568	4	8,3	14,9	-6,6	5,6
2019	85316	735	1309	-574	3	8,6	15,3	-6,7	4,1
2020	84586	742	1469	-727	1	8,8	17,4	-8,6	1,3
2021	83677	709	1756	-1047	2	8,5	21,0	-12,5	2,8
2022	82413	758	1500	-742	1	9,2	18,2	-9,0	1,3

Извор: Витална статистика, РС

Дефиниције

Број становника

Број становника се односи на годину посматрања. Подаци о броју становника за 1961, 1971, 1981. и 1991. годину јесу пописни подаци, док је за међупописне године проценен број становника израчунат као просечна међупописна разлика. Од 2002. године исказане су процене становништва које су израчунате на основу резултата пописа становништва и годишњих резултата статистике природног и механичког кретања становништва.

Живорођени

Апсолутни број живорођених у току једне године. Живорођено дете је дете које је после рођења показивало знаке живота (дисање, односно куцање срца), макар и за најкраће време, без обзира на трајање трудноће мајке.

Умрли

Апсолутни број умрлих лица у току једне године. Умрло лице је лице код којег је било када, након живорођења, дошло до трајног престанка свих знакова живота.

Природни прираштај

Природни прираштај представља разлику између броја живорођених и умрлих у посматраној години.

Умрла одојчад

Апсолутни број умрле одојчади у једној години. Умрло одојче је дете код кога је након живорођења, а пре него што је навршило једну годину живота, дошло до трајног престанка свих знакова живота.

Живорођени на 1 000 становника

Стопа живорођених представља однос броја живорођених и броја становника у години посматрања. Рачуна се тако што се број живорођених подели бројем становника и помножи са 1000.

Умрли на 1 000 становника

Општа стопа морталитета представља однос броја умрлих и броја становника у години посматрања. Рачуна се тако што се број умрлих подели бројем становника и помножи са 1000.

Природни прираштај на 1 000 становника

Стопа природног прираштаја представља разлику између броја живорођених и броја умрлих, у односу на број становника у години посматрања.

Стопа природног прираштаја = (број живорођених - број умрлих) / број становника * 1000

Умрла одојчад на 1 000 живорођених

Стопа смртности одојчади представља однос броја умрле деце старости испод 1 године и броја живорођене деце у години посматрања. Стопа се рачуна на 1000 живорођења.

Стопа смртности одојчади = (број умрле деце старости испод 1 године / број живорођене деце) * 1000

Додатне информације:



Преузмите све податке из базе у Excel формату:

[Подаци](#)



DevInfo профили:

<http://devinfo.stat.gov.rs/diProfili>



DevInfo база података online:

devinfo.stat.gov.rs/vitalna



За додатне информације и питања можете се обратити на:

devinfo@stat.gov.rs