

## Природно кретање становништва 1961 – 2022.

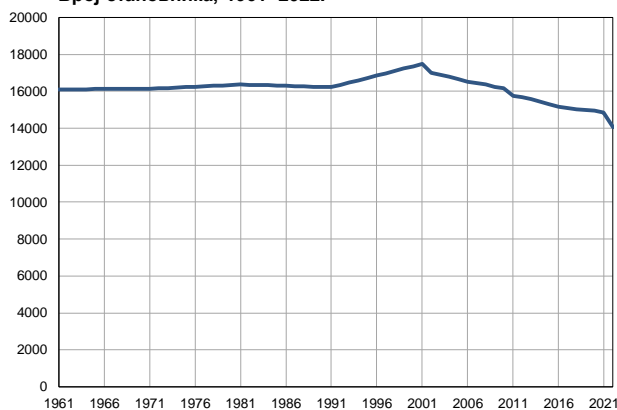
Профил  
јул 2023.

### Тител

	1961.	2022.
Број становника	16103	14039
Живорођени, број	286	131
Умрли, број	159	251
Природни прираштај, број	127	-120
Умрла одојчад, број	16	1
Живорођени, на 1 000 становника	18	9
Умрли, на 1 000 становника	10	18
Природни прираштај, на 1 000 становника	8	-9
Умрла одојчад, на 1 000 живорођених	56	8

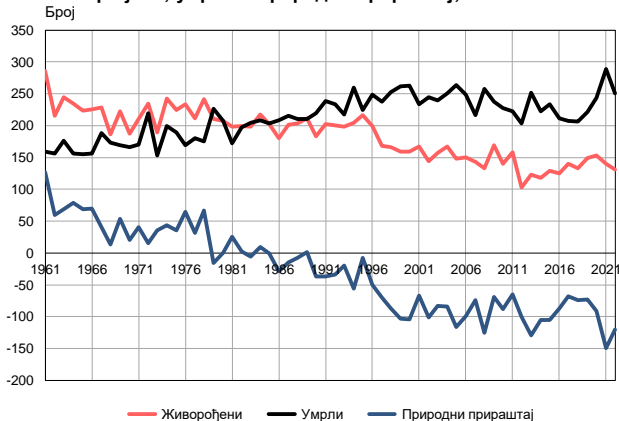
Извор: Витална статистика, РЗС

Број становника, 1961–2022.



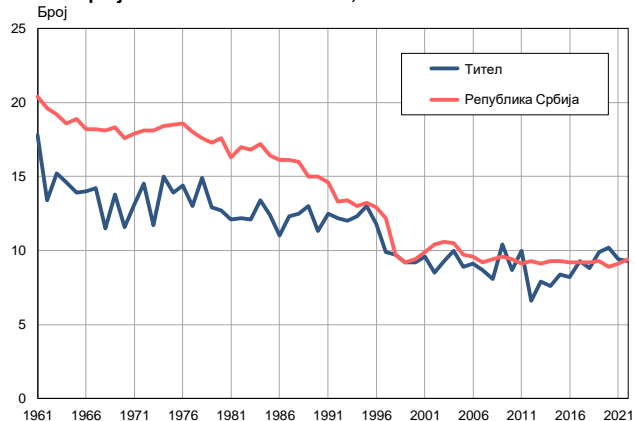
Извор: Витална статистика, РЗС

Живорођени, умрли и природни прираштај, 1961–2022.



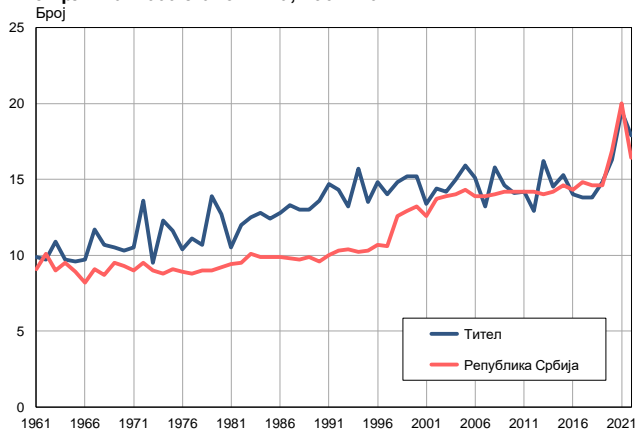
Извор: Витална статистика, РЗС

Живорођени на 1 000 становника, 1961–2022.



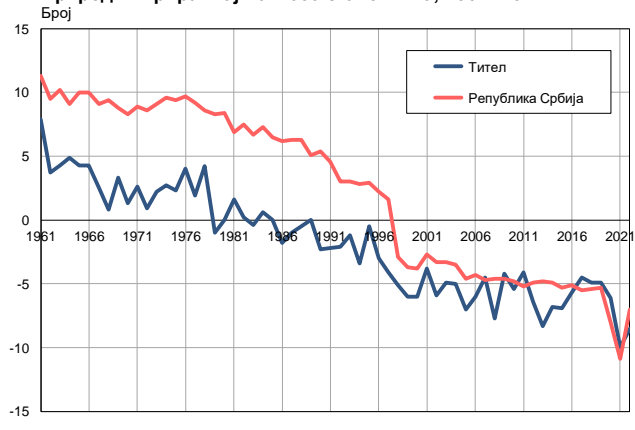
Извор: Витална статистика, РЗС

Умрли на 1 000 становника, 1961–2022.



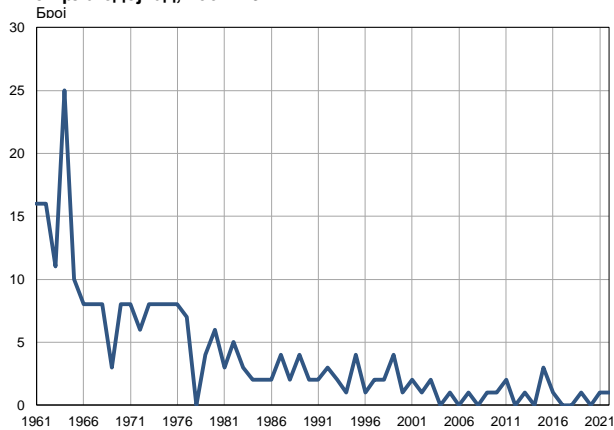
Извор: Витална статистика, РЗС

Природни прираштај на 1 000 становника, 1961–2022.

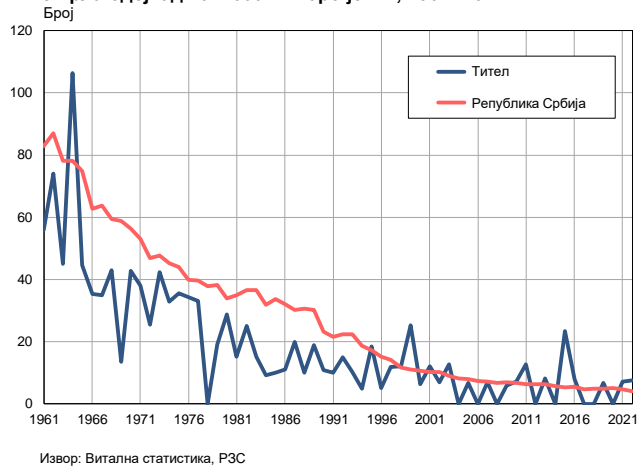


Извор: Витална статистика, РЗС

Умрла одојчад, 1961–2022.



Умрла одојчад на 1 000 живорођених, 1961–2022.



Табела. Природно кретање становништва, Тител

Година	Број становника	Живо-рођени	Умрли	Природни прираштај	Умрла одојчад	На 1000 становника			Умрла одојчад на 1000 живо-рођених
						живорођени	умрли	природни прираштај	
1961	16103	286	159	127	16	17,8	9,9	7,9	55,9
1962	16106	216	156	60	16	13,4	9,7	3,7	74,1
1963	16110	245	176	69	11	15,2	10,9	4,3	44,9
1964	16111	235	156	79	25	14,6	9,7	4,9	106,4
1965	16114	224	155	69	10	13,9	9,6	4,3	44,6
1966	16117	226	156	70	8	14,0	9,7	4,3	35,4
1967	16120	229	188	41	8	14,2	11,7	2,5	34,9
1968	16123	186	173	13	8	11,5	10,7	0,8	43,0
1969	16125	223	169	54	3	13,8	10,5	3,3	13,5
1970	16128	187	166	21	8	11,6	10,3	1,3	42,8
1971	16131	211	170	41	8	13,1	10,5	2,6	37,9
1972	16154	235	220	15	6	14,5	13,6	0,9	25,5
1973	16178	189	153	36	8	11,7	9,5	2,2	42,3
1974	16201	243	199	44	8	15,0	12,3	2,7	32,9
1975	16224	225	189	36	8	13,9	11,6	2,3	35,6
1976	16248	234	169	65	8	14,4	10,4	4,0	34,2
1977	16271	212	180	32	7	13,0	11,1	1,9	33,0
1978	16294	242	175	67	0	14,9	10,7	4,2	0,0
1979	16317	211	227	-16	4	12,9	13,9	-1,0	19,0
1980	16341	208	208	0	6	12,7	12,7	0,0	28,8
1981	16364	198	172	26	3	12,1	10,5	1,6	15,2
1982	16349	199	197	2	5	12,2	12,0	0,2	25,1
1983	16335	198	204	-6	3	12,1	12,5	-0,4	15,2
1984	16320	218	209	9	2	13,4	12,8	0,6	9,2
1985	16306	202	203	-1	2	12,4	12,4	0,0	9,9
1986	16291	180	209	-29	2	11,0	12,8	-1,8	11,1
1987	16276	201	216	-15	4	12,3	13,3	-1,0	19,9
1988	16262	203	211	-8	2	12,5	13,0	-0,5	9,9
1989	16247	212	211	1	4	13,0	13,0	0,0	18,9
1990	16233	183	220	-37	2	11,3	13,6	-2,3	10,9
1991	16218	202	239	-37	2	12,5	14,7	-2,2	9,9
1992	16344	200	234	-34	3	12,2	14,3	-2,1	15,0
1993	16469	198	218	-20	2	12,0	13,2	-1,2	10,1
1994	16595	204	260	-56	1	12,3	15,7	-3,4	4,9
1995	16721	217	225	-8	4	13,0	13,5	-0,5	18,4
1996	16846	199	249	-50	1	11,8	14,8	-3,0	5,0
1997	16972	168	238	-70	2	9,9	14,0	-4,1	11,9
1998	17097	166	253	-87	2	9,7	14,8	-5,1	12,0
1999	17223	159	262	-103	4	9,2	15,2	-6,0	25,2
2000	17349	159	263	-104	1	9,2	15,2	-6,0	6,3
2001	17474	167	234	-67	2	9,6	13,4	-3,8	12,0
2002	17011	144	245	-101	1	8,5	14,4	-5,9	6,9
2003	16895	157	240	-83	2	9,3	14,2	-4,9	12,7
2004	16770	167	251	-84	0	10,0	15,0	-5,0	0,0
2005	16635	148	264	-116	1	8,9	15,9	-7,0	6,8

**Табела. Природно кретање становништва, Тител**

Година	Број становника	Живо-рођени	Умрли	Природни прираштај	Умрла одојчад	На 1000 становника			Умрла одојчад на 1000 живо-рођених
						живорођени	умрли	природни прираштај	
2006	16513	150	249	-99	0	9,1	15,1	-6,0	0,0
2007	16441	143	217	-74	1	8,7	13,2	-4,5	7,0
2008	16359	133	258	-125	0	8,1	15,8	-7,7	0,0
2009	16249	169	238	-69	1	10,4	14,6	-4,2	5,9
2010	16158	140	228	-88	1	8,7	14,1	-5,4	7,1
2011	15753	158	223	-65	2	10,0	14,2	-4,1	12,7
2012	15680	103	203	-100	0	6,6	12,9	-6,4	0,0
2013	15571	123	252	-129	1	7,9	16,2	-8,3	8,1
2014	15429	118	223	-105	0	7,6	14,5	-6,8	0,0
2015	15280	129	234	-105	3	8,4	15,3	-6,9	23,3
2016	15165	125	212	-87	1	8,2	14,0	-5,7	8,0
2017	15089	140	208	-68	0	9,3	13,8	-4,5	0,0
2018	15031	133	207	-74	0	8,8	13,8	-4,9	0,0
2019	14997	149	222	-73	1	9,9	14,8	-4,9	6,7
2020	14944	153	244	-91	0	10,2	16,3	-6,1	0,0
2021	14844	140	289	-149	1	9,4	19,5	-10,0	7,1
2022	14039	131	251	-120	1	9,3	17,9	-8,5	7,6

Извор: Витална статистика, РЗС

## Дефиниције

### Број становника

Број становника се односи на годину посматрања. Подаци о броју становника за 1961, 1971, 1981. и 1991. годину јесу пописни подаци, док је за међупописне године проценен број становника израчунат као просечна међупописна разлика. Од 2002. године исказане су процене становништва које су израчунате на основу резултата пописа становништва и годишњих резултата статистике природног и механичког кретања становништва.

### Живорођени

Апсолутни број живорођених у току једне године. Живорођено дете је дете које је после рођења показивало знаке живота (дисање, односно куцање срца), макар и за најкраће време, без обзира на трајање трудноће мајке.

### Умрли

Апсолутни број умрлих лица у току једне године. Умрло лице је лице код којег је било када, након живорођења, дошло до трајног престанка свих знакова живота.

### Природни прираштај

Природни прираштај представља разлику између броја живорођених и умрлих у посматраној години.

### Умрла одојчад

Апсолутни број умрле одојчади у једној години. Умрло одојче је дете код кога је након живорођења, а пре него што је навршило једну годину живота, дошло до трајног престанка свих знакова живота.

### Живорођени на 1 000 становника

Стопа живорођених представља однос броја живорођених и броја становника у години посматрања. Рачуна се тако што се број живорођених подели бројем становника и помножи са 1000.

### Умрли на 1 000 становника

Општа стопа морталитета представља однос броја умрлих и броја становника у години посматрања. Рачуна се тако што се број умрлих подели бројем становника и помножи са 1000.

### Природни прираштај на 1 000 становника

Стопа природног прираштаја представља разлику између броја живорођених и броја умрлих, у односу на број становника у години посматрања.

Стопа природног прираштаја = (број живорођених - број умрлих) / број становника \* 1000

### Умрла одојчад на 1 000 живорођених

Стопа смртности одојчади представља однос броја умрле деце старости испод 1 године и броја живорођене деце у години посматрања. Стопа се рачуна на 1000 живорођења.

Стопа смртности одојчади = (број умрле деце старости испод 1 године / број живорођене деце) \* 1000

## Додатне информације:



Преузмите све податке из базе у Excel формату:  
[Подаци](#)



DevInfo профили:  
<http://devinfo.stat.gov.rs/diProfili>



DevInfo база података online:  
[devinfo.stat.gov.rs/vitalna](http://devinfo.stat.gov.rs/vitalna)



За додатне информације и питања можете се обратити на:  
[devinfo@stat.gov.rs](mailto:devinfo@stat.gov.rs)