

Природно кретање становништва 1961 – 2022.

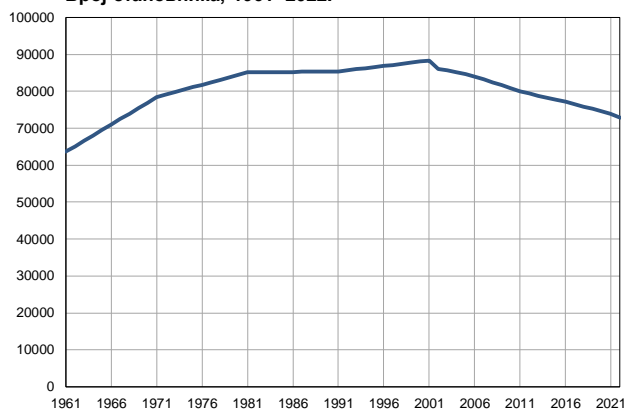
Профил
јул 2023.

Сремска Митровица

	1961.	2022.
Број становника	63634	72811
Живорођени, број	1540	623
Умрли, број	790	1322
Природни прираштај, број	750	-699
Умрла одојчад, број	127	6
Живорођени, на 1 000 становника	24	9
Умрли, на 1 000 становника	12	18
Природни прираштај, на 1 000 становника	12	-10
Умрла одојчад, на 1 000 живорођених	83	10

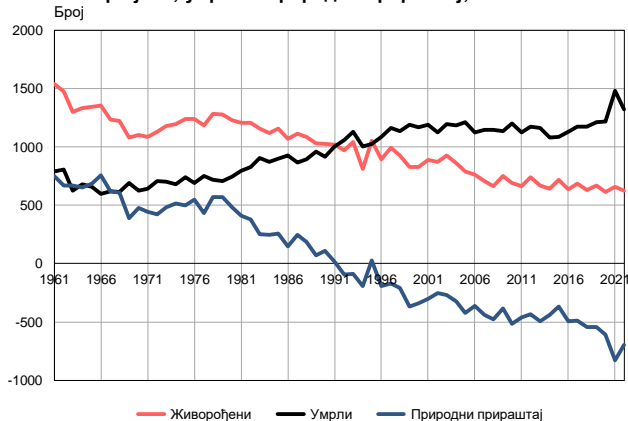
Извор: Витална статистика, РЗС

Број становника, 1961–2022.



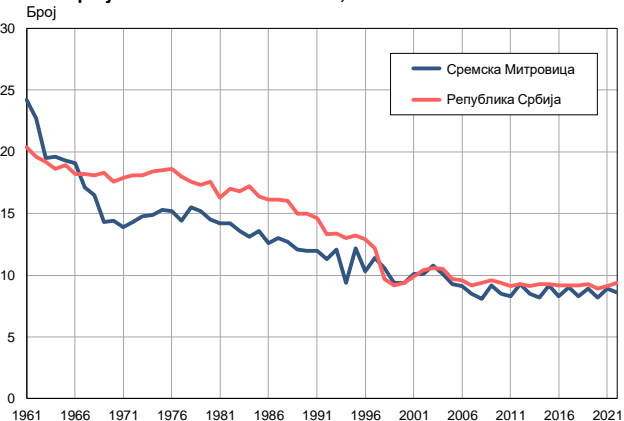
Извор: Витална статистика, РЗС

Живорођени, умрли и природни прираштај, 1961–2022.



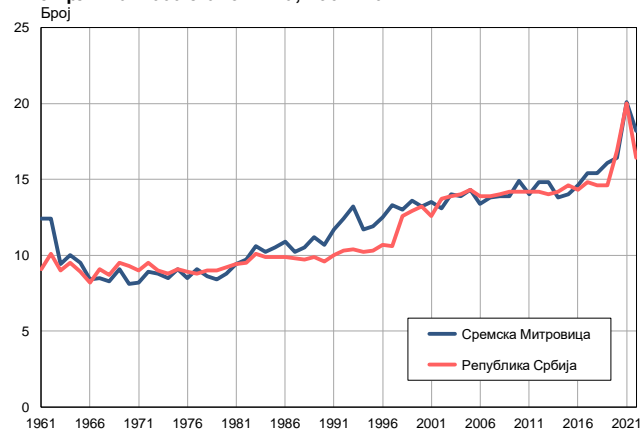
Извор: Витална статистика, РЗС

Живорођени на 1 000 становника, 1961–2022.



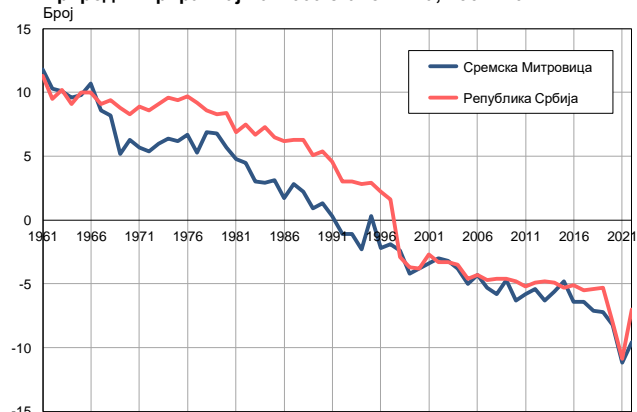
Извор: Витална статистика, РЗС

Умрли на 1 000 становника, 1961–2022.



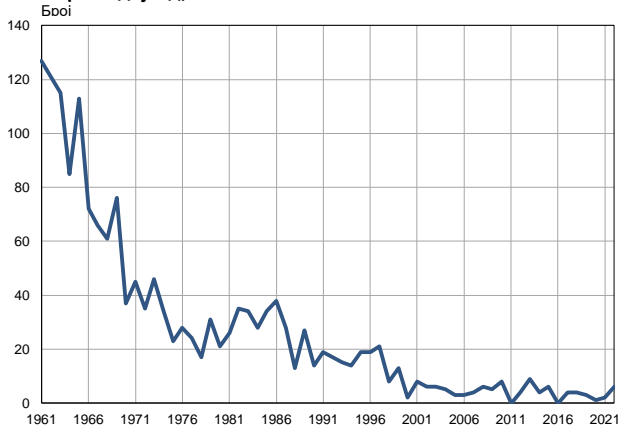
Извор: Витална статистика, РЗС

Природни прираштај на 1 000 становника, 1961–2022.

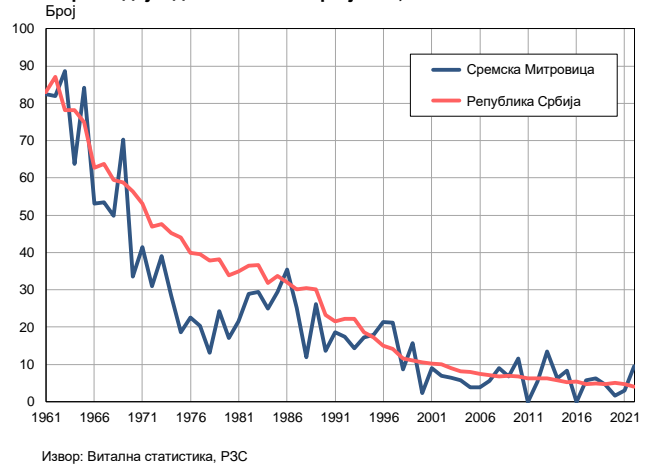


Извор: Витална статистика, РЗС

Умрла одојчад, 1961–2022.



Умрла одојчад на 1 000 живорођених, 1961–2022.



Табела. Природно кретање становништва, Сремска Митровица

Година	Број становника	Живо-рођени	Умрли	Природни прираштај	Умрла одојчад	На 1000 становника			Умрла одојчад на 1000 живо-рођених
						живорођени	умрли	природни прираштај	
1961	63634	1540	790	750	127	24,2	12,4	11,8	82,5
1962	65110	1477	808	669	121	22,7	12,4	10,3	81,9
1963	66585	1297	626	671	115	19,5	9,4	10,1	88,7
1964	68061	1332	679	653	85	19,6	10,0	9,6	63,8
1965	69537	1343	658	685	113	19,3	9,5	9,8	84,1
1966	71013	1356	599	757	72	19,1	8,4	10,7	53,1
1967	72488	1236	617	619	66	17,1	8,5	8,6	53,4
1968	73964	1223	614	609	61	16,5	8,3	8,2	49,9
1969	75440	1082	690	392	76	14,3	9,1	5,2	70,2
1970	76915	1104	625	479	37	14,4	8,1	6,3	33,5
1971	78391	1086	642	444	45	13,9	8,2	5,7	41,4
1972	79064	1128	705	423	35	14,3	8,9	5,4	31,0
1973	79739	1180	700	480	46	14,8	8,8	6,0	39,0
1974	80412	1197	681	516	34	14,9	8,5	6,4	28,4
1975	81085	1238	740	498	23	15,3	9,1	6,2	18,6
1976	81760	1239	693	546	28	15,2	8,5	6,7	22,6
1977	82435	1184	751	433	24	14,4	9,1	5,3	20,3
1978	83108	1285	717	568	17	15,5	8,6	6,9	13,2
1979	83781	1276	705	571	31	15,2	8,4	6,8	24,3
1980	84455	1228	746	482	21	14,5	8,8	5,7	17,1
1981	85129	1208	797	411	26	14,2	9,4	4,8	21,5
1982	85149	1205	829	376	35	14,2	9,7	4,5	29,0
1983	85169	1155	902	253	34	13,6	10,6	3,0	29,4
1984	85189	1118	871	247	28	13,1	10,2	2,9	25,0
1985	85209	1156	898	258	34	13,6	10,5	3,1	29,4
1986	85228	1071	925	146	38	12,6	10,9	1,7	35,5
1987	85248	1111	867	244	28	13,0	10,2	2,8	25,2
1988	85268	1083	896	187	13	12,7	10,5	2,2	12,0
1989	85288	1030	958	72	27	12,1	11,2	0,9	26,2
1990	85308	1023	915	108	14	12,0	10,7	1,3	13,7
1991	85328	1021	1002	19	19	12,0	11,7	0,3	18,6
1992	85630	969	1060	-91	17	11,3	12,4	-1,1	17,5
1993	85931	1042	1130	-88	15	12,1	13,2	-1,1	14,4
1994	86232	813	1005	-192	14	9,4	11,7	-2,3	17,2
1995	86535	1054	1028	26	19	12,2	11,9	0,3	18,0
1996	86836	894	1085	-191	19	10,3	12,5	-2,2	21,3
1997	87138	990	1162	-172	21	11,4	13,3	-1,9	21,2
1998	87439	925	1136	-211	8	10,6	13,0	-2,4	8,6
1999	87742	826	1191	-365	13	9,4	13,6	-4,2	15,7
2000	88043	827	1166	-339	2	9,4	13,2	-3,8	2,4
2001	88344	888	1189	-301	8	10,1	13,5	-3,4	9,0
2002	85963	872	1126	-254	6	10,1	13,1	-3,0	6,9
2003	85653	927	1197	-270	6	10,8	14,0	-3,2	6,5
2004	85205	861	1187	-326	5	10,1	13,9	-3,8	5,8
2005	84604	788	1212	-424	3	9,3	14,3	-5,0	3,8

Табела. Природно кретање становништва, Сремска Митровица

Година	Број становника	Живо-рођени	Умрли	Природни прираштај	Умрла одојчад	На 1000 становника			Умрла одојчад на 1000 живо-рођених
						живорођени	умрли	природни прираштај	
2006	83939	763	1126	-363	3	9,1	13,4	-4,3	3,9
2007	83205	708	1147	-439	4	8,5	13,8	-5,3	5,6
2008	82373	666	1144	-478	6	8,1	13,9	-5,8	9,0
2009	81613	749	1134	-385	5	9,2	13,9	-4,7	6,7
2010	80881	689	1202	-513	8	8,5	14,9	-6,3	11,6
2011	80014	663	1124	-461	0	8,3	14,0	-5,8	0,0
2012	79385	741	1172	-431	4	9,3	14,8	-5,4	5,4
2013	78776	668	1162	-494	9	8,5	14,8	-6,3	13,5
2014	78186	642	1081	-439	4	8,2	13,8	-5,6	6,2
2015	77667	718	1087	-369	6	9,2	14,0	-4,8	8,4
2016	77123	638	1129	-491	0	8,3	14,6	-6,4	0,0
2017	76499	686	1175	-489	4	9,0	15,4	-6,4	5,8
2018	75873	631	1172	-541	4	8,3	15,4	-7,1	6,3
2019	75241	670	1213	-543	3	8,9	16,1	-7,2	4,5
2020	74609	614	1220	-606	1	8,2	16,4	-8,2	1,6
2021	73884	656	1482	-826	2	8,9	20,1	-11,2	3,0
2022	72811	623	1322	-699	6	8,6	18,2	-9,6	9,6

Извор: Витална статистика, РЗС

Дефиниције

Број становника

Број становника се односи на годину посматрања. Подаци о броју становника за 1961, 1971, 1981. и 1991. годину јесу пописни подаци, док је за међупописне године проценен број становника израчунат као просечна међупописна разлика. Од 2002. године исказане су процене становништва које су израчунате на основу резултата пописа становништва и годишњих резултата статистике природног и механичког кретања становништва.

Живорођени

Апсолутни број живорођених у току једне године. Живорођено дете је дете које је после рођења показивало знаке живота (дисање, односно куцање срца), макар и за најкраће време, без обзира на трајање трудноће мајке.

Умрли

Апсолутни број умрлих лица у току једне године. Умрло лице је лице код којег је било када, након живорођења, дошло до трајног престанка свих знакова живота.

Природни прираштај

Природни прираштај представља разлику између броја живорођених и умрлих у посматраној години.

Умрла одојчад

Апсолутни број умрле одојчади у једној години. Умрло одојче је дете код кога је након живорођења, а пре него што је навршило једну годину живота, дошло до трајног престанка свих знакова живота.

Живорођени на 1 000 становника

Стопа живорођених представља однос броја живорођених и броја становника у години посматрања. Рачуна се тако што се број живорођених подели бројем становника и помножи са 1000.

Умрли на 1 000 становника

Општа стопа морталитета представља однос броја умрлих и броја становника у години посматрања. Рачуна се тако што се број умрлих подели бројем становника и помножи са 1000.

Природни прираштај на 1 000 становника

Стопа природног прираштаја представља разлику између броја живорођених и броја умрлих, у односу на број становника у години посматрања.

Стопа природног прираштаја = (број живорођених - број умрлих) / број становника * 1000

Умрла одојчад на 1 000 живорођених

Стопа смртности одојчади представља однос броја умрле деце старости испод 1 године и броја живорођене деце у години посматрања. Стопа се рачуна на 1000 живорођења.

Стопа смртности одојчади = (број умрле деце старости испод 1 године / број живорођене деце) * 1000

Додатне информације:



Преузмите све податке из базе у Excel формату:

[Подаци](#)



DevInfo профили:

<http://devinfo.stat.gov.rs/diProfili>



DevInfo база података online:

devinfo.stat.gov.rs/vitalna



За додатне информације и питања можете се обратити на:

devinfo@stat.gov.rs