

Природно кретање становништва 1961 – 2022.

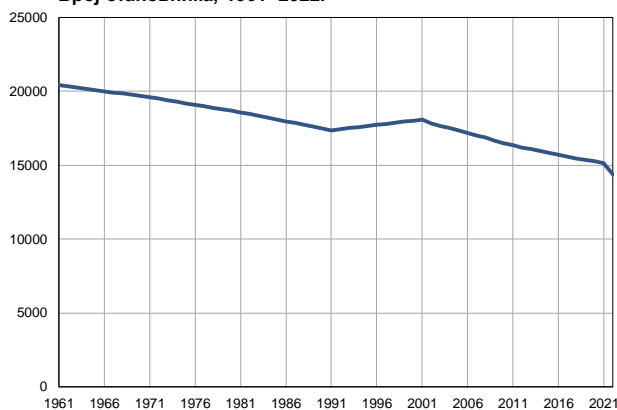
Профил
јул 2023.

Србобран

	1961.	2022.
Број становника	20414	14350
Живорођени, број	340	158
Умрли, број	194	219
Природни прираштај, број	146	-61
Умрла одојчад, број	20	2
Живорођени, на 1 000 становника	17	11
Умрли, на 1 000 становника	10	15
Природни прираштај, на 1 000 становника	7	-4
Умрла одојчад, на 1 000 живорођених	59	13

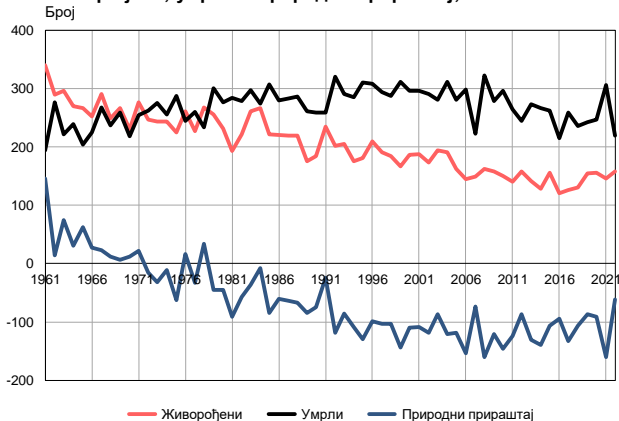
Извор: Витална статистика, РЗС

Број становника, 1961–2022.



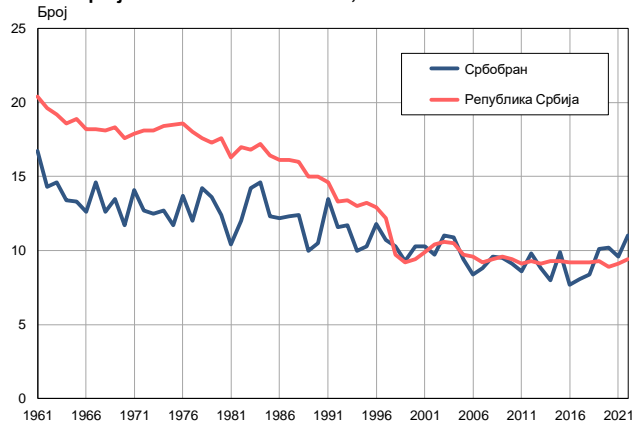
Извор: Витална статистика, РЗС

Живорођени, умрли и природни прираштај, 1961–2022.



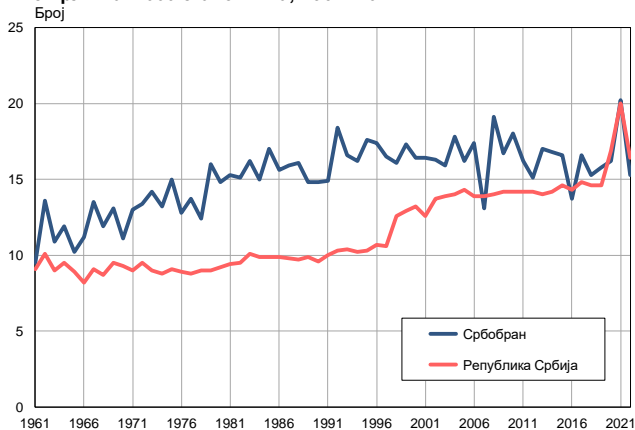
Извор: Витална статистика, РЗС

Живорођени на 1 000 становника, 1961–2022.



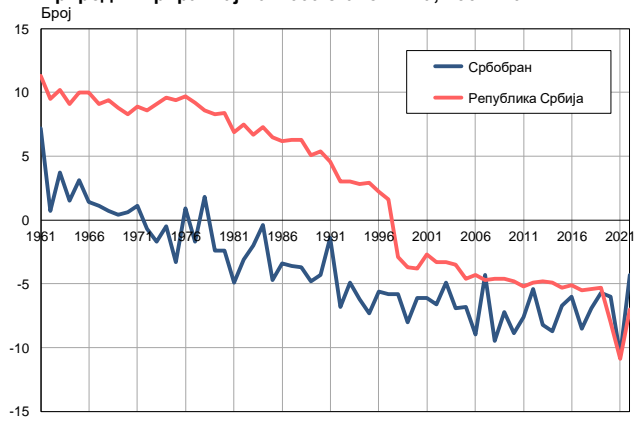
Извор: Витална статистика, РЗС

Умрли на 1 000 становника, 1961–2022.



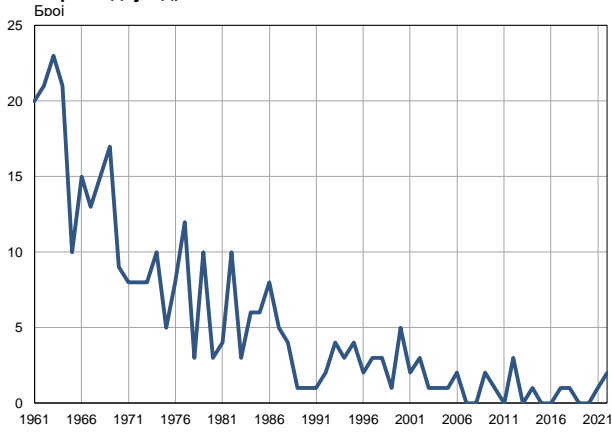
Извор: Витална статистика, РЗС

Природни прираштај на 1 000 становника, 1961–2022.

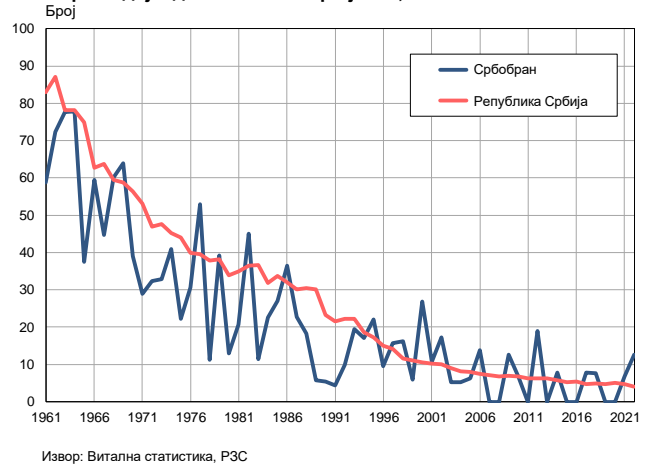


Извор: Витална статистика, РЗС

Умрла одојчад, 1961–2022.



Умрла одојчад на 1 000 живорођених, 1961–2022.



Табела. Природно кретање становништва, Србобран

Година	Број становника	Живо-рођени	Умрли	Природни прираштај	Умрла одојчад	На 1000 становника			Умрла одојчад на 1000 живо-рођених
						живорођени	умрли	природни прираштај	
1961	20414	340	194	146	20	16,7	9,5	7,2	58,8
1962	20332	290	276	14	21	14,3	13,6	0,7	72,4
1963	20250	296	221	75	23	14,6	10,9	3,7	77,7
1964	20168	270	239	31	21	13,4	11,9	1,5	77,8
1965	20086	267	204	63	10	13,3	10,2	3,1	37,5
1966	20004	252	225	27	15	12,6	11,2	1,4	59,5
1967	19921	291	268	23	13	14,6	13,5	1,1	44,7
1968	19839	249	237	12	15	12,6	11,9	0,7	60,2
1969	19758	266	259	7	17	13,5	13,1	0,4	63,9
1970	19676	230	218	12	9	11,7	11,1	0,6	39,1
1971	19594	276	254	22	8	14,1	13,0	1,1	29,0
1972	19491	247	262	-15	8	12,7	13,4	-0,7	32,4
1973	19390	243	275	-32	8	12,5	14,2	-1,7	32,9
1974	19288	244	255	-11	10	12,7	13,2	-0,5	41,0
1975	19186	225	287	-62	5	11,7	15,0	-3,3	22,2
1976	19084	261	245	16	8	13,7	12,8	0,9	30,7
1977	18981	227	260	-33	12	12,0	13,7	-1,7	52,9
1978	18878	268	234	34	3	14,2	12,4	1,8	11,2
1979	18777	255	300	-45	10	13,6	16,0	-2,4	39,2
1980	18675	231	276	-45	3	12,4	14,8	-2,4	13,0
1981	18573	193	284	-91	4	10,4	15,3	-4,9	20,7
1982	18452	222	279	-57	10	12,0	15,1	-3,1	45,0
1983	18332	261	297	-36	3	14,2	16,2	-2,0	11,5
1984	18211	266	274	-8	6	14,6	15,0	-0,4	22,6
1985	18090	222	307	-85	6	12,3	17,0	-4,7	27,0
1986	17969	220	280	-60	8	12,2	15,6	-3,4	36,4
1987	17848	219	283	-64	5	12,3	15,9	-3,6	22,8
1988	17727	219	286	-67	4	12,4	16,1	-3,7	18,3
1989	17607	176	261	-85	1	10,0	14,8	-4,8	5,7
1990	17486	184	259	-75	1	10,5	14,8	-4,3	5,4
1991	17365	235	259	-24	1	13,5	14,9	-1,4	4,3
1992	17436	202	320	-118	2	11,6	18,4	-6,8	9,9
1993	17507	205	291	-86	4	11,7	16,6	-4,9	19,5
1994	17578	176	285	-109	3	10,0	16,2	-6,2	17,0
1995	17648	181	310	-129	4	10,3	17,6	-7,3	22,1
1996	17720	209	308	-99	2	11,8	17,4	-5,6	9,6
1997	17790	191	294	-103	3	10,7	16,5	-5,8	15,7
1998	17862	184	287	-103	3	10,3	16,1	-5,8	16,3
1999	17932	167	311	-144	1	9,3	17,3	-8,0	6,0
2000	18003	186	296	-110	5	10,3	16,4	-6,1	26,9
2001	18074	187	296	-109	2	10,3	16,4	-6,1	10,7
2002	17809	173	291	-118	3	9,7	16,3	-6,6	17,3
2003	17666	194	281	-87	1	11,0	15,9	-4,9	5,2
2004	17508	191	312	-121	1	10,9	17,8	-6,9	5,2
2005	17326	162	281	-119	1	9,4	16,2	-6,8	6,2

Табела. Природно кретање становништва, Србобран

Година	Број становника	Живо-рођени	Умрли	Природни прираштај	Умрла одојчад	На 1000 становника			Умрла одојчад на 1000 живо-рођених
						живорођени	умрли	природни прираштај	
2006	17168	145	298	-153	2	8,4	17,4	-9,0	13,8
2007	17017	149	223	-74	0	8,8	13,1	-4,3	0,0
2008	16850	162	322	-160	0	9,6	19,1	-9,5	0,0
2009	16658	158	279	-121	2	9,5	16,7	-7,2	12,7
2010	16480	150	296	-146	1	9,1	18,0	-8,9	6,7
2011	16331	140	264	-124	0	8,6	16,2	-7,6	0,0
2012	16196	158	245	-87	3	9,8	15,1	-5,4	19,0
2013	16073	142	273	-131	0	8,8	17,0	-8,2	0,0
2014	15939	128	267	-139	1	8,0	16,8	-8,7	7,8
2015	15822	156	262	-106	0	9,9	16,6	-6,7	0,0
2016	15718	121	215	-94	0	7,7	13,7	-6,0	0,0
2017	15584	126	259	-133	1	8,1	16,6	-8,5	7,9
2018	15448	130	236	-106	1	8,4	15,3	-6,9	7,7
2019	15337	155	242	-87	0	10,1	15,8	-5,7	0,0
2020	15255	156	247	-91	0	10,2	16,2	-6,0	0,0
2021	15140	146	306	-160	1	9,6	20,2	-10,6	6,8
2022	14350	158	219	-61	2	11,0	15,3	-4,3	12,7

Извор: Витална статистика, РЗС

Дефиниције

Број становника

Број становника се односи на годину посматрања. Подаци о броју становника за 1961, 1971, 1981. и 1991. годину јесу пописни подаци, док је за међупописне године проценен број становника израчунат као просечна међупописна разлика. Од 2002. године исказане су процене становништва које су израчунате на основу резултата пописа становништва и годишњих резултата статистике природног и механичког кретања становништва.

Живорођени

Апсолутни број живорођених у току једне године. Живорођено дете је дете које је после рођења показивало знаке живота (дисање, односно куцање срца), макар и за најкраће време, без обзира на трајање трудноће мајке.

Умрли

Апсолутни број умрлих лица у току једне године. Умрло лице је лице код којег је било када, након живорођења, дошло до трајног престанка свих знакова живота.

Природни прираштај

Природни прираштај представља разлику између броја живорођених и умрлих у посматраној години.

Умрла одојчад

Апсолутни број умрле одојчади у једној години. Умрло одојче је дете код кога је након живорођења, а пре него што је навршило једну годину живота, дошло до трајног престанка свих знакова живота.

Живорођени на 1 000 становника

Стопа живорођених представља однос броја живорођених и броја становника у години посматрања. Рачуна се тако што се број живорођених подели бројем становника и помножи са 1000.

Умрли на 1 000 становника

Општа стопа морталитета представља однос броја умрлих и броја становника у години посматрања. Рачуна се тако што се број умрлих подели бројем становника и помножи са 1000.

Природни прираштај на 1 000 становника

Стопа природног прираштаја представља разлику између броја живорођених и броја умрлих, у односу на број становника у години посматрања.

Стопа природног прираштаја = (број живорођених - број умрлих) / број становника * 1000

Умрла одојчад на 1 000 живорођених

Стопа смртности одојчади представља однос броја умрле деце старости испод 1 године и броја живорођене деце у години посматрања. Стопа се рачуна на 1000 живорођења.

Стопа смртности одојчади = (број умрле деце старости испод 1 године / број живорођене деце) * 1000

Додатне информације:



Преузмите све податке из базе у Excel формату:
[Подаци](#)



DevInfo профили:
<http://devinfo.stat.gov.rs/diProfili>



DevInfo база података online:
devinfo.stat.gov.rs/vitalna



За додатне информације и питања можете се обратити на:
devinfo@stat.gov.rs