

## Природно кретање становништва 1961 – 2022.

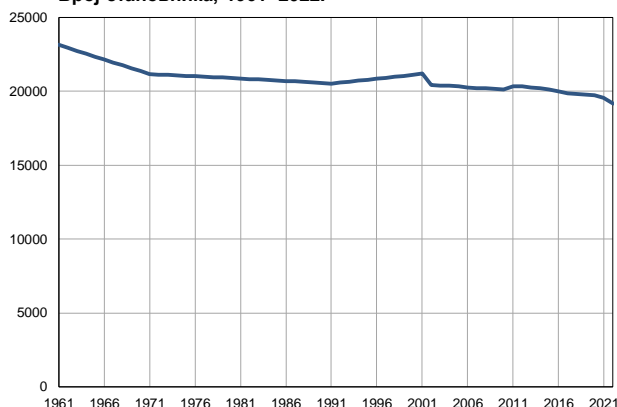
Профил  
јул 2023.

### Сопот

	1961.	2022.
Број становника	23131	19153
Живорођени, број	340	184
Умрли, број	238	319
Природни прираштај, број	102	-135
Умрла одојчад, број	26	0
Живорођени, на 1 000 становника	15	10
Умрли, на 1 000 становника	10	17
Природни прираштај, на 1 000 становника	4	-7
Умрла одојчад, на 1 000 живорођених	77	0

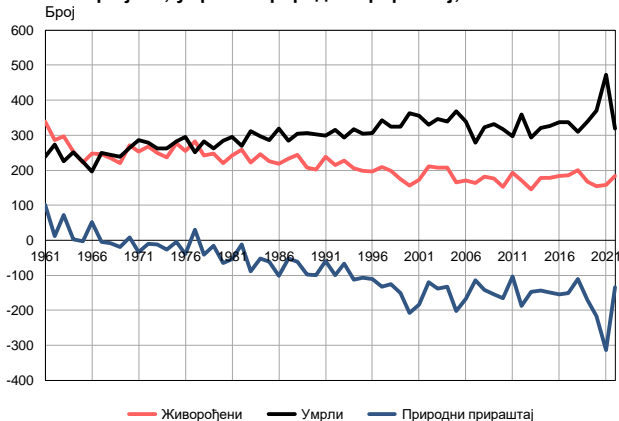
Извор: Витална статистика, РЗС

Број становника, 1961–2022.



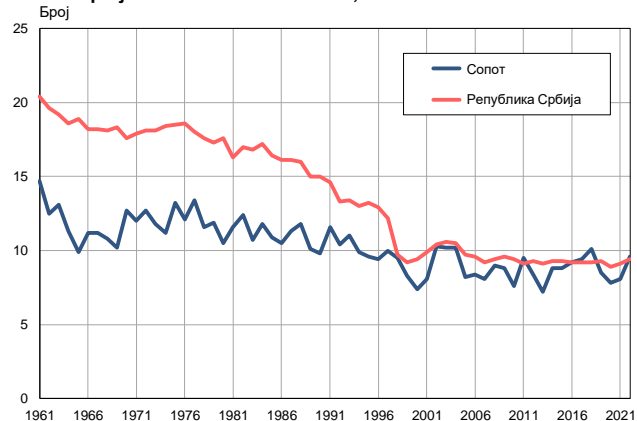
Извор: Витална статистика, РЗС

Живорођени, умрли и природни прираштај, 1961–2022.



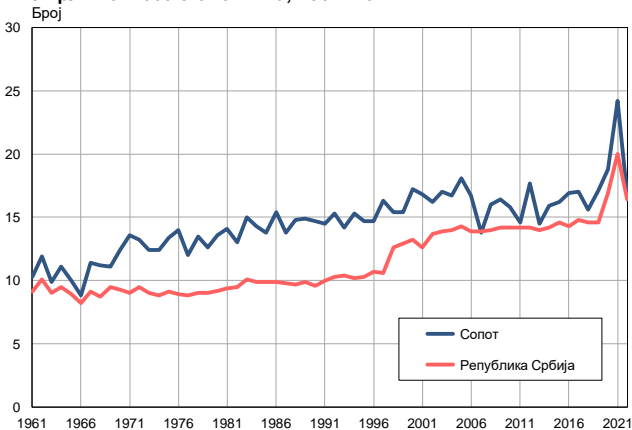
Извор: Витална статистика, РЗС

Живорођени на 1 000 становника, 1961–2022.



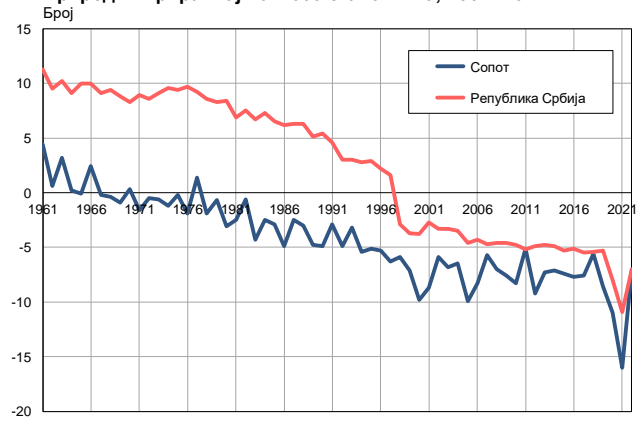
Извор: Витална статистика, РЗС

Умрли на 1 000 становника, 1961–2022.



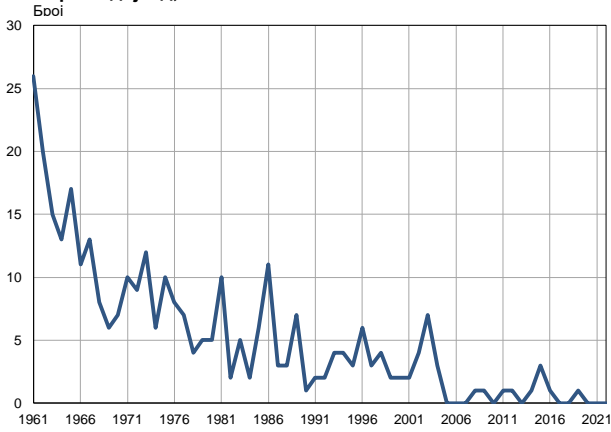
Извор: Витална статистика, РЗС

Природни прираштај на 1 000 становника, 1961–2022.

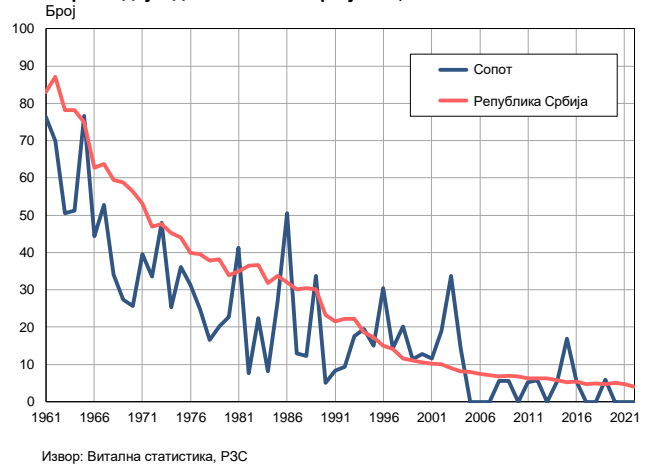


Извор: Витална статистика, РЗС

Умрла одојчад, 1961–2022.



Умрла одојчад на 1 000 живорођених, 1961–2022.



Табела. Природно кретање становништва, Сопот

Година	Број становника	Живо-рођени	Умрли	Природни прираштај	Умрла одојчад	На 1000 становника			Умрла одојчад на 1000 живо-рођених
						живорођени	умрли	природни прираштај	
1961	23131	340	238	102	26	14,7	10,3	4,4	76,5
1962	22934	286	274	12	20	12,5	11,9	0,6	69,9
1963	22738	297	225	72	15	13,1	9,9	3,2	50,5
1964	22542	254	251	3	13	11,3	11,1	0,2	51,2
1965	22345	222	224	-2	17	9,9	10,0	-0,1	76,6
1966	22149	248	196	52	11	11,2	8,8	2,4	44,4
1967	21952	246	250	-4	13	11,2	11,4	-0,2	52,8
1968	21756	235	244	-9	8	10,8	11,2	-0,4	34,0
1969	21559	220	239	-19	6	10,2	11,1	-0,9	27,3
1970	21363	272	264	8	7	12,7	12,4	0,3	25,7
1971	21166	253	287	-34	10	12,0	13,6	-1,6	39,5
1972	21135	268	278	-10	9	12,7	13,2	-0,5	33,6
1973	21105	250	262	-12	12	11,8	12,4	-0,6	48,0
1974	21074	236	262	-26	6	11,2	12,4	-1,2	25,4
1975	21044	277	282	-5	10	13,2	13,4	-0,2	36,1
1976	21013	255	295	-40	8	12,1	14,0	-1,9	31,4
1977	20982	282	252	30	7	13,4	12,0	1,4	24,8
1978	20952	242	283	-41	4	11,6	13,5	-1,9	16,5
1979	20921	248	263	-15	5	11,9	12,6	-0,7	20,2
1980	20891	220	284	-64	5	10,5	13,6	-3,1	22,7
1981	20860	242	295	-53	10	11,6	14,1	-2,5	41,3
1982	20827	259	270	-11	2	12,4	13,0	-0,6	7,7
1983	20793	223	311	-88	5	10,7	15,0	-4,3	22,4
1984	20760	245	297	-52	2	11,8	14,3	-2,5	8,2
1985	20727	225	286	-61	6	10,9	13,8	-2,9	26,7
1986	20694	218	319	-101	11	10,5	15,4	-4,9	50,5
1987	20660	233	285	-52	3	11,3	13,8	-2,5	12,9
1988	20627	244	305	-61	3	11,8	14,8	-3,0	12,3
1989	20594	208	306	-98	7	10,1	14,9	-4,8	33,7
1990	20560	202	302	-100	1	9,8	14,7	-4,9	5,0
1991	20527	238	298	-60	2	11,6	14,5	-2,9	8,4
1992	20592	215	315	-100	2	10,4	15,3	-4,9	9,3
1993	20658	227	294	-67	4	11,0	14,2	-3,2	17,6
1994	20723	206	318	-112	4	9,9	15,3	-5,4	19,4
1995	20788	199	305	-106	3	9,6	14,7	-5,1	15,1
1996	20853	197	307	-110	6	9,4	14,7	-5,3	30,5
1997	20919	209	342	-133	3	10,0	16,3	-6,3	14,4
1998	20984	199	324	-125	4	9,5	15,4	-5,9	20,1
1999	21049	174	325	-151	2	8,3	15,4	-7,1	11,5
2000	21114	156	363	-207	2	7,4	17,2	-9,8	12,8
2001	21180	172	356	-184	2	8,1	16,8	-8,7	11,6
2002	20430	211	330	-119	4	10,3	16,2	-5,9	19,0
2003	20385	208	346	-138	7	10,2	17,0	-6,8	33,7
2004	20361	208	340	-132	3	10,2	16,7	-6,5	14,4
2005	20339	166	368	-202	0	8,2	18,1	-9,9	0,0

**Табела. Природно кретање становништва, Сопот**

Година	Број становника	Живо-рођени	Умрли	Природни прираштај	Умрла одојчад	На 1000 становника			Умрла одојчад на 1000 живо-рођених
						живорођени	умрли	природни прираштај	
2006	20258	171	339	-168	0	8,4	16,7	-8,3	0,0
2007	20207	164	279	-115	0	8,1	13,8	-5,7	0,0
2008	20190	182	323	-141	1	9,0	16,0	-7,0	5,5
2009	20157	177	331	-154	1	8,8	16,4	-7,6	5,6
2010	20099	152	318	-166	0	7,6	15,8	-8,3	0,0
2011	20338	193	297	-104	1	9,5	14,6	-5,1	5,2
2012	20331	171	359	-188	1	8,4	17,7	-9,2	5,8
2013	20257	146	293	-147	0	7,2	14,5	-7,3	0,0
2014	20192	178	321	-143	1	8,8	15,9	-7,1	5,6
2015	20126	178	327	-149	3	8,8	16,2	-7,4	16,9
2016	20002	184	338	-154	1	9,2	16,9	-7,7	5,4
2017	19870	186	337	-151	0	9,4	17,0	-7,6	0,0
2018	19819	200	310	-110	0	10,1	15,6	-5,6	0,0
2019	19788	168	339	-171	1	8,5	17,1	-8,6	6,0
2020	19714	154	371	-217	0	7,8	18,8	-11,0	0,0
2021	19572	159	473	-314	0	8,1	24,2	-16,0	0,0
2022	19153	184	319	-135	0	9,6	16,7	-7,0	0,0

Извор: Витална статистика, РЗС

## Дефиниције

### Број становника

Број становника се односи на годину посматрања. Подаци о броју становника за 1961, 1971, 1981. и 1991. годину јесу пописни подаци, док је за међупописне године проценен број становника израчунат као просечна међупописна разлика. Од 2002. године исказане су процене становништва које су израчунате на основу резултата пописа становништва и годишњих резултата статистике природног и механичког кретања становништва.

### Живорођени

Апсолутни број живорођених у току једне године. Живорођено дете је дете које је после рођења показивало знаке живота (дисање, односно куцање срца), макар и за најкраће време, без обзира на трајање трудноће мајке.

### Умрли

Апсолутни број умрлих лица у току једне године. Умрло лице је лице код којег је било када, након живорођења, дошло до трајног престанка свих знакова живота.

### Природни прираштај

Природни прираштај представља разлику између броја живорођених и умрлих у посматраној години.

### Умрла одојчад

Апсолутни број умрле одојчади у једној години. Умрло одојче је дете код кога је након живорођења, а пре него што је навршило једну годину живота, дошло до трајног престанка свих знакова живота.

### Живорођени на 1 000 становника

Стопа живорођених представља однос броја живорођених и броја становника у години посматрања. Рачуна се тако што се број живорођених подели бројем становника и помножи са 1000.

### Умрли на 1 000 становника

Општа стопа морталитета представља однос броја умрлих и броја становника у години посматрања. Рачуна се тако што се број умрлих подели бројем становника и помножи са 1000.

### Природни прираштај на 1 000 становника

Стопа природног прираштаја представља разлику између броја живорођених и броја умрлих, у односу на број становника у години посматрања.

Стопа природног прираштаја = (број живорођених - број умрлих) / број становника \* 1000

### Умрла одојчад на 1 000 живорођених

Стопа смртности одојчади представља однос броја умрле деце старости испод 1 године и броја живорођене деце у години посматрања. Стопа се рачуна на 1000 живорођења.

Стопа смртности одојчади = (број умрле деце старости испод 1 године / број живорођене деце) \* 1000

## Додатне информације:



Преузмите све податке из базе у Excel формату:  
[Подаци](#)



DevInfo профили:  
<http://devinfo.stat.gov.rs/diProfili>



DevInfo база података online:  
[devinfo.stat.gov.rs/vitalna](http://devinfo.stat.gov.rs/vitalna)



За додатне информације и питања можете се обратити на:  
[devinfo@stat.gov.rs](mailto:devinfo@stat.gov.rs)