

# Природно кретање становништва 1961 – 2022.

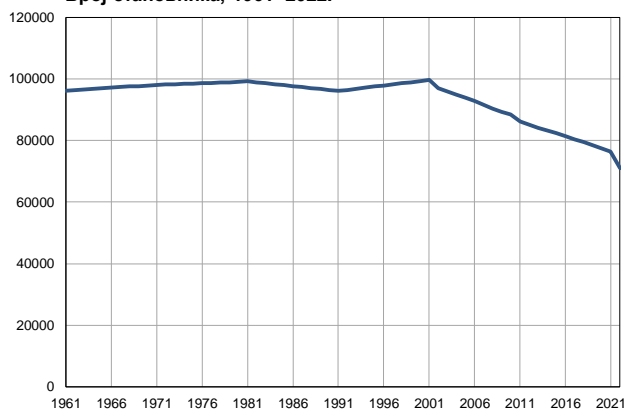
Профил  
јул 2023.

## Сомбор

|   | 1961. | 2022. |
|---|-------|-------|
| Број становника                         | 96191 | 71094 |
| Живорођени, број                        | 1489  | 588   |
| Умрли, број                             | 939   | 1475  |
| Природни прираштај, број                | 550   | -887  |
| Умрла одојчад, број                     | 127   | 3     |
| Живорођени, на 1 000 становника         | 16    | 8     |
| Умрли, на 1 000 становника              | 10    | 21    |
| Природни прираштај, на 1 000 становника | 6     | -13   |
| Умрла одојчад, на 1 000 живорођених     | 85    | 5     |

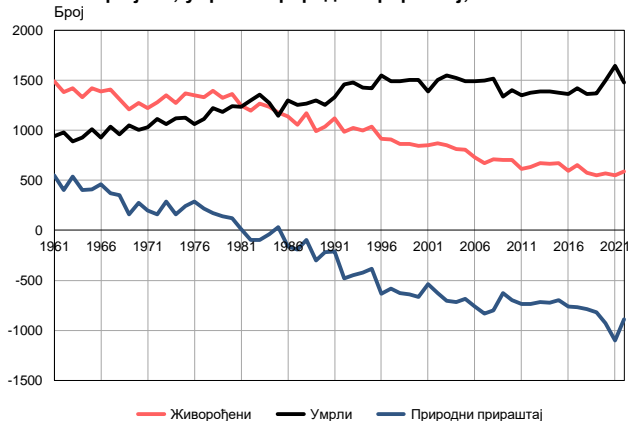
Извор: Витална статистика, РЗС

Број становника, 1961–2022.



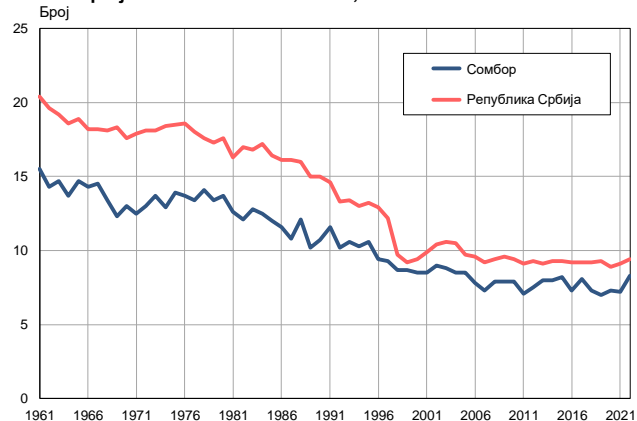
Извор: Витална статистика, РЗС

Живорођени, умрли и природни прираштај, 1961–2022.



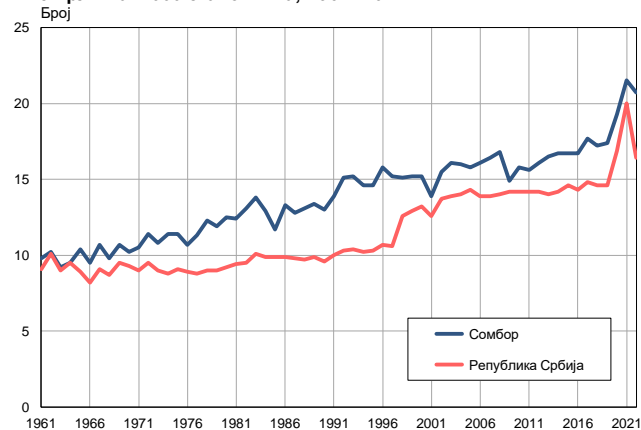
Извор: Витална статистика, РЗС

Живорођени на 1 000 становника, 1961–2022.



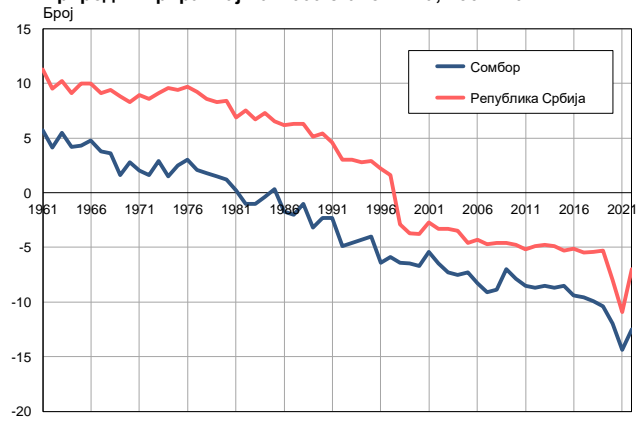
Извор: Витална статистика, РЗС

Умрли на 1 000 становника, 1961–2022.



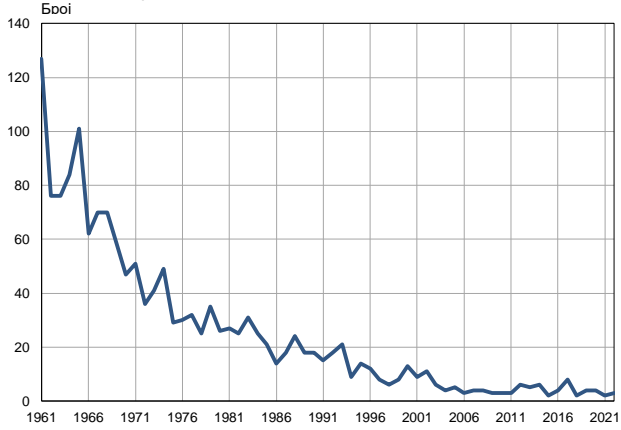
Извор: Витална статистика, РЗС

Природни прираштај на 1 000 становника, 1961–2022.

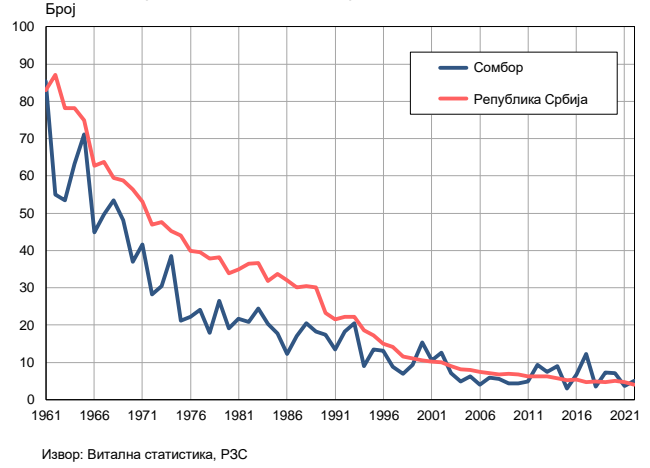


Извор: Витална статистика, РЗС

Умрла одојчад, 1961–2022.



Умрла одојчад на 1 000 живорођених, 1961–2022.



**Табела. Природно кретање становништва, Сомбор**

| Година | Број становника | Живо-рођени | Умрли | Природни прираштај | Умрла одојчад | На 1000 становника |       |                    | Умрла одојчад на 1000 живо-рођених |
|--------|-----------------|-------------|-------|--------------------|---------------|--------------------|-------|--------------------|------------------------------------|
|        |                 |             |       |                    |               | живорођени         | умрли | природни прираштај |                                    |
| 1961   | 96191           | 1489        | 939   | 550                | 127           | 15,5               | 9,8   | 5,7                | 85,3                               |
| 1962   | 96380           | 1381        | 981   | 400                | 76            | 14,3               | 10,2  | 4,1                | 55,0                               |
| 1963   | 96569           | 1421        | 886   | 535                | 76            | 14,7               | 9,2   | 5,5                | 53,5                               |
| 1964   | 96758           | 1329        | 924   | 405                | 84            | 13,7               | 9,5   | 4,2                | 63,2                               |
| 1965   | 96947           | 1421        | 1010  | 411                | 101           | 14,7               | 10,4  | 4,3                | 71,1                               |
| 1966   | 97136           | 1385        | 926   | 459                | 62            | 14,3               | 9,5   | 4,8                | 44,8                               |
| 1967   | 97324           | 1408        | 1037  | 371                | 70            | 14,5               | 10,7  | 3,8                | 49,7                               |
| 1968   | 97513           | 1310        | 957   | 353                | 70            | 13,4               | 9,8   | 3,6                | 53,4                               |
| 1969   | 97702           | 1206        | 1047  | 159                | 58            | 12,3               | 10,7  | 1,6                | 48,1                               |
| 1970   | 97891           | 1275        | 1003  | 272                | 47            | 13,0               | 10,2  | 2,8                | 36,9                               |
| 1971   | 98080           | 1224        | 1029  | 195                | 51            | 12,5               | 10,5  | 2,0                | 41,7                               |
| 1972   | 98189           | 1277        | 1115  | 162                | 36            | 13,0               | 11,4  | 1,6                | 28,2                               |
| 1973   | 98298           | 1349        | 1062  | 287                | 41            | 13,7               | 10,8  | 2,9                | 30,4                               |
| 1974   | 98406           | 1274        | 1117  | 157                | 49            | 12,9               | 11,4  | 1,5                | 38,5                               |
| 1975   | 98515           | 1369        | 1126  | 243                | 29            | 13,9               | 11,4  | 2,5                | 21,2                               |
| 1976   | 98624           | 1347        | 1059  | 288                | 30            | 13,7               | 10,7  | 3,0                | 22,3                               |
| 1977   | 98733           | 1327        | 1111  | 216                | 32            | 13,4               | 11,3  | 2,1                | 24,1                               |
| 1978   | 98842           | 1393        | 1219  | 174                | 25            | 14,1               | 12,3  | 1,8                | 17,9                               |
| 1979   | 98950           | 1321        | 1180  | 141                | 35            | 13,4               | 11,9  | 1,5                | 26,5                               |
| 1980   | 99059           | 1361        | 1243  | 118                | 26            | 13,7               | 12,5  | 1,2                | 19,1                               |
| 1981   | 99168           | 1246        | 1231  | 15                 | 27            | 12,6               | 12,4  | 0,2                | 21,7                               |
| 1982   | 98862           | 1198        | 1295  | -97                | 25            | 12,1               | 13,1  | -1,0               | 20,9                               |
| 1983   | 98555           | 1263        | 1357  | -94                | 31            | 12,8               | 13,8  | -1,0               | 24,5                               |
| 1984   | 98249           | 1231        | 1271  | -40                | 25            | 12,5               | 12,9  | -0,4               | 20,3                               |
| 1985   | 97943           | 1179        | 1147  | 32                 | 21            | 12,0               | 11,7  | 0,3                | 17,8                               |
| 1986   | 97637           | 1136        | 1296  | -160               | 14            | 11,6               | 13,3  | -1,7               | 12,3                               |
| 1987   | 97330           | 1056        | 1250  | -194               | 18            | 10,8               | 12,8  | -2,0               | 17,0                               |
| 1988   | 97024           | 1170        | 1269  | -99                | 24            | 12,1               | 13,1  | -1,0               | 20,5                               |
| 1989   | 96718           | 991         | 1295  | -304               | 18            | 10,2               | 13,4  | -3,2               | 18,2                               |
| 1990   | 96411           | 1035        | 1251  | -216               | 18            | 10,7               | 13,0  | -2,3               | 17,4                               |
| 1991   | 96105           | 1118        | 1333  | -215               | 15            | 11,6               | 13,9  | -2,3               | 13,4                               |
| 1992   | 96454           | 982         | 1460  | -478               | 18            | 10,2               | 15,1  | -4,9               | 18,3                               |
| 1993   | 96804           | 1024        | 1474  | -450               | 21            | 10,6               | 15,2  | -4,6               | 20,5                               |
| 1994   | 97153           | 997         | 1423  | -426               | 9             | 10,3               | 14,6  | -4,3               | 9,0                                |
| 1995   | 97502           | 1038        | 1421  | -383               | 14            | 10,6               | 14,6  | -4,0               | 13,5                               |
| 1996   | 97852           | 915         | 1546  | -631               | 12            | 9,4                | 15,8  | -6,4               | 13,1                               |
| 1997   | 98202           | 910         | 1490  | -580               | 8             | 9,3                | 15,2  | -5,9               | 8,8                                |
| 1998   | 98552           | 862         | 1489  | -627               | 6             | 8,7                | 15,1  | -6,4               | 7,0                                |
| 1999   | 98901           | 862         | 1501  | -639               | 8             | 8,7                | 15,2  | -6,5               | 9,3                                |
| 2000   | 99250           | 842         | 1505  | -663               | 13            | 8,5                | 15,2  | -6,7               | 15,4                               |
| 2001   | 99600           | 848         | 1385  | -537               | 9             | 8,5                | 13,9  | -5,4               | 10,6                               |
| 2002   | 97017           | 872         | 1501  | -629               | 11            | 9,0                | 15,5  | -6,5               | 12,6                               |
| 2003   | 96028           | 848         | 1550  | -702               | 6             | 8,8                | 16,1  | -7,3               | 7,1                                |
| 2004   | 94981           | 809         | 1524  | -715               | 4             | 8,5                | 16,0  | -7,5               | 4,9                                |
| 2005   | 93946           | 803         | 1489  | -686               | 5             | 8,5                | 15,8  | -7,3               | 6,2                                |

**Табела. Природно кретање становништва, Сомбор**

| Година | Број становника | Живо-рођени | Умрли | Природни прираштај | Умрла одојчад | На 1000 становника |       |                    | Умрла одојчад на 1000 живо-рођених |
|--------|-----------------|-------------|-------|--------------------|---------------|--------------------|-------|--------------------|------------------------------------|
|        |                 |             |       |                    |               | живорођени         | умрли | природни прираштај |                                    |
| 2006   | 92887           | 726         | 1491  | -765               | 3             | 7,8                | 16,1  | -8,3               | 4,1                                |
| 2007   | 91631           | 669         | 1499  | -830               | 4             | 7,3                | 16,4  | -9,1               | 6,0                                |
| 2008   | 90328           | 710         | 1513  | -803               | 4             | 7,9                | 16,8  | -8,9               | 5,6                                |
| 2009   | 89314           | 705         | 1335  | -630               | 3             | 7,9                | 14,9  | -7,0               | 4,3                                |
| 2010   | 88452           | 701         | 1401  | -700               | 3             | 7,9                | 15,8  | -7,9               | 4,3                                |
| 2011   | 86088           | 613         | 1347  | -734               | 3             | 7,1                | 15,6  | -8,5               | 4,9                                |
| 2012   | 85127           | 635         | 1372  | -737               | 6             | 7,5                | 16,1  | -8,7               | 9,4                                |
| 2013   | 84187           | 673         | 1390  | -717               | 5             | 8,0                | 16,5  | -8,5               | 7,4                                |
| 2014   | 83297           | 666         | 1387  | -721               | 6             | 8,0                | 16,7  | -8,7               | 9,0                                |
| 2015   | 82389           | 674         | 1375  | -701               | 2             | 8,2                | 16,7  | -8,5               | 3,0                                |
| 2016   | 81401           | 597         | 1361  | -764               | 4             | 7,3                | 16,7  | -9,4               | 6,7                                |
| 2017   | 80400           | 653         | 1422  | -769               | 8             | 8,1                | 17,7  | -9,6               | 12,3                               |
| 2018   | 79437           | 578         | 1364  | -786               | 2             | 7,3                | 17,2  | -9,9               | 3,5                                |
| 2019   | 78472           | 548         | 1369  | -821               | 4             | 7,0                | 17,4  | -10,4              | 7,3                                |
| 2020   | 77463           | 566         | 1497  | -931               | 4             | 7,3                | 19,3  | -12,0              | 7,1                                |
| 2021   | 76393           | 547         | 1645  | -1098              | 2             | 7,2                | 21,5  | -14,4              | 3,7                                |
| 2022   | 71094           | 588         | 1475  | -887               | 3             | 8,3                | 20,7  | -12,5              | 5,1                                |

Извор: Витална статистика, РЗС

## Дефиниције

### Број становника

Број становника се односи на годину посматрања. Подаци о броју становника за 1961, 1971, 1981. и 1991. годину јесу пописни подаци, док је за међупописне године проценен број становника израчунат као просечна међупописна разлика. Од 2002. године исказане су процене становништва које су израчунате на основу резултата пописа становништва и годишњих резултата статистике природног и механичког кретања становништва.

### Живорођени

Апсолутни број живорођених у току једне године. Живорођено дете је дете које је после рођења показивало знаке живота (дисање, односно куцање срца), макар и за најкраће време, без обзира на трајање трудноће мајке.

### Умрли

Апсолутни број умрлих лица у току једне године. Умрло лице је лице код којег је било када, након живорођења, дошло до трајног престанка свих знакова живота.

### Природни прираштај

Природни прираштај представља разлику између броја живорођених и умрлих у посматраној години.

### Умрла одојчад

Апсолутни број умрле одојчади у једној години. Умрло одојче је дете код кога је након живорођења, а пре него што је навршило једну годину живота, дошло до трајног престанка свих знакова живота.

### Живорођени на 1 000 становника

Стопа живорођених представља однос броја живорођених и броја становника у години посматрања. Рачуна се тако што се број живорођених подели бројем становника и помножи са 1000.

### Умрли на 1 000 становника

Општа стопа морталитета представља однос броја умрлих и броја становника у години посматрања. Рачуна се тако што се број умрлих подели бројем становника и помножи са 1000.

### Природни прираштај на 1 000 становника

Стопа природног прираштаја представља разлику између броја живорођених и броја умрлих, у односу на број становника у години посматрања.

Стопа природног прираштаја = (број живорођених - број умрлих) / број становника \* 1000

### Умрла одојчад на 1 000 живорођених

Стопа смртности одојчади представља однос броја умрле деце старости испод 1 године и броја живорођене деце у години посматрања. Стопа се рачуна на 1000 живорођења.

Стопа смртности одојчади = (број умрле деце старости испод 1 године / број живорођене деце) \* 1000

## Додатне информације:



Преузмите све податке из базе у Excel формату:  
[Подаци](#)



DevInfo профили:  
<http://devinfo.stat.gov.rs/diProfili>



DevInfo база података online:  
[devinfo.stat.gov.rs/vitalna](http://devinfo.stat.gov.rs/vitalna)



За додатне информације и питања можете се обратити на:  
[devinfo@stat.gov.rs](mailto:devinfo@stat.gov.rs)