

Природно кретање становништва 1961 – 2022.

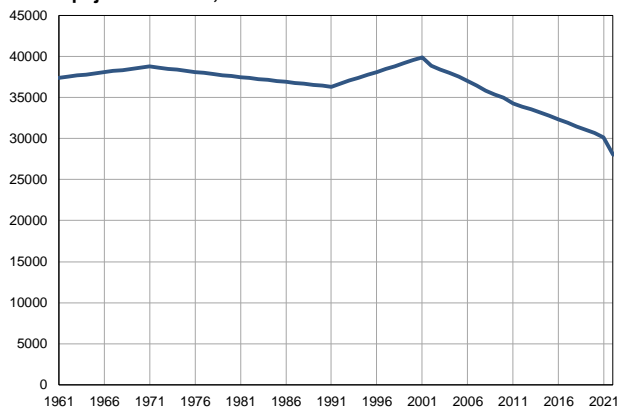
Профил
јул 2023.

Шид

	1961.	2022.
Број становника	37403	28041
Живорођени, број	407	172
Умрли, број	230	530
Природни прираштај, број	177	-358
Умрла одојчад, број	37	1
Живорођени, на 1 000 становника	11	6
Умрли, на 1 000 становника	6	19
Природни прираштај, на 1 000 становника	5	-13
Умрла одојчад, на 1 000 живорођених	91	6

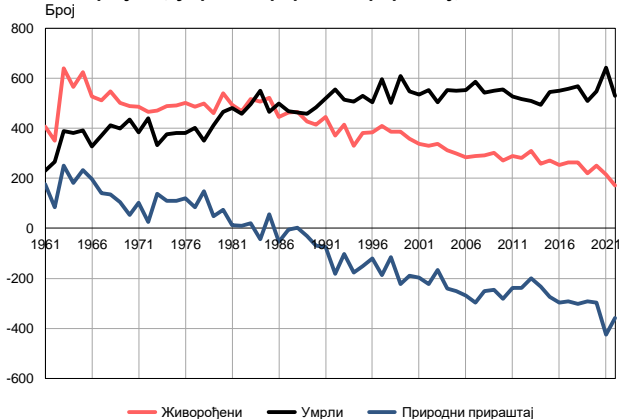
Извор: Витална статистика, РЗС

Број становника, 1961–2022.



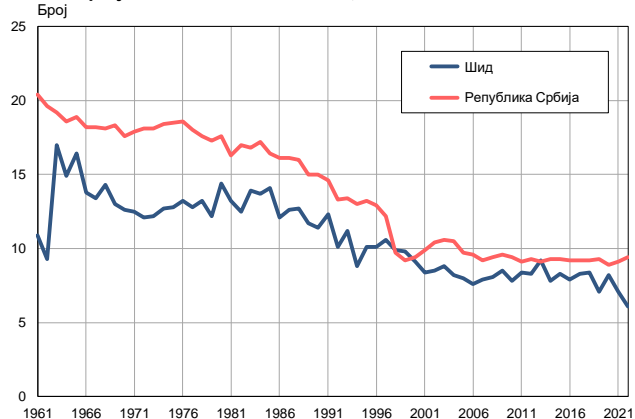
Извор: Витална статистика, РЗС

Живорођени, умрли и природни прираштај, 1961–2022.



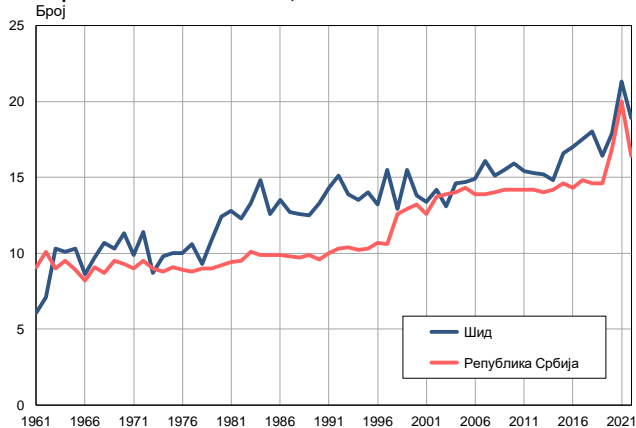
Извор: Витална статистика, РЗС

Живорођени на 1 000 становника, 1961–2022.



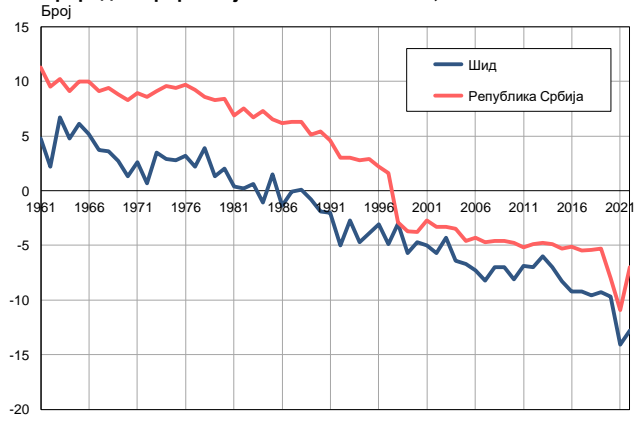
Извор: Витална статистика, РЗС

Умрли на 1 000 становника, 1961–2022.



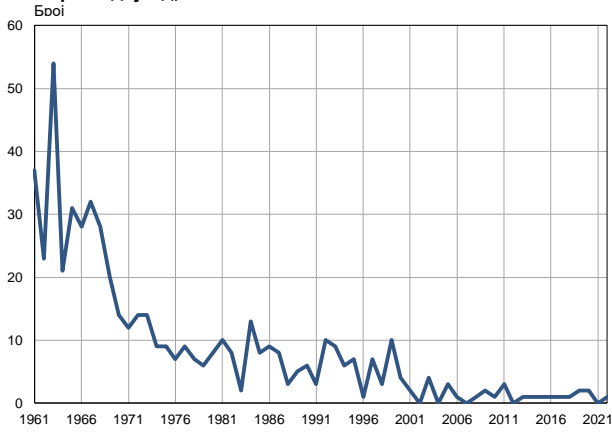
Извор: Витална статистика, РЗС

Природни прираштај на 1 000 становника, 1961–2022.

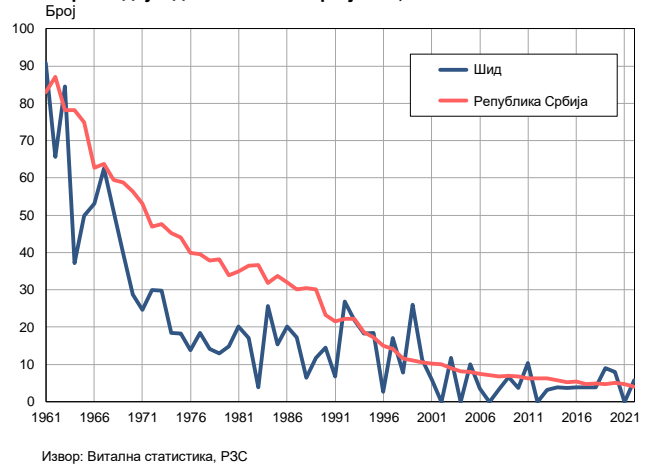


Извор: Витална статистика, РЗС

Умрла одојчад, 1961–2022.



Умрла одојчад на 1 000 живорођених, 1961–2022.



Табела. Природно кретање становништва, Шид

Година	Број становника	Живо-рођени	Умрли	Природни прираштај	Умрла одојчад	На 1000 становника			Умрла одојчад на 1000 живо-рођених
						живорођени	умрли	природни прираштај	
1961	37403	407	230	177	37	10,9	6,1	4,8	90,9
1962	37538	350	266	84	23	9,3	7,1	2,2	65,7
1963	37673	639	389	250	54	17,0	10,3	6,7	84,5
1964	37808	564	382	182	21	14,9	10,1	4,8	37,2
1965	37943	623	391	232	31	16,4	10,3	6,1	49,8
1966	38078	526	328	198	28	13,8	8,6	5,2	53,2
1967	38212	511	371	140	32	13,4	9,7	3,7	62,6
1968	38347	548	412	136	28	14,3	10,7	3,6	51,1
1969	38482	502	398	104	20	13,0	10,3	2,7	39,8
1970	38617	488	435	53	14	12,6	11,3	1,3	28,7
1971	38752	485	383	102	12	12,5	9,9	2,6	24,7
1972	38623	466	441	25	14	12,1	11,4	0,7	30,0
1973	38493	471	333	138	14	12,2	8,7	3,5	29,7
1974	38364	488	377	111	9	12,7	9,8	2,9	18,4
1975	38235	491	382	109	9	12,8	10,0	2,8	18,3
1976	38106	502	381	121	7	13,2	10,0	3,2	13,9
1977	37976	487	402	85	9	12,8	10,6	2,2	18,5
1978	37847	498	351	147	7	13,2	9,3	3,9	14,1
1979	37718	460	412	48	6	12,2	10,9	1,3	13,0
1980	37588	540	466	74	8	14,4	12,4	2,0	14,8
1981	37459	494	481	13	10	13,2	12,8	0,4	20,2
1982	37345	468	459	9	8	12,5	12,3	0,2	17,1
1983	37231	516	495	21	2	13,9	13,3	0,6	3,9
1984	37116	507	550	-43	13	13,7	14,8	-1,1	25,6
1985	37002	522	465	57	8	14,1	12,6	1,5	15,3
1986	36888	446	499	-53	9	12,1	13,5	-1,4	20,2
1987	36775	462	468	-6	8	12,6	12,7	-0,1	17,3
1988	36660	466	463	3	3	12,7	12,6	0,1	6,4
1989	36545	427	457	-30	5	11,7	12,5	-0,8	11,7
1990	36431	414	484	-70	6	11,4	13,3	-1,9	14,5
1991	36317	445	519	-74	3	12,3	14,3	-2,0	6,7
1992	36675	372	554	-182	10	10,1	15,1	-5,0	26,9
1993	37033	413	515	-102	9	11,2	13,9	-2,7	21,8
1994	37391	329	506	-177	6	8,8	13,5	-4,7	18,2
1995	37749	380	530	-150	7	10,1	14,0	-3,9	18,4
1996	38107	384	504	-120	1	10,1	13,2	-3,1	2,6
1997	38465	409	595	-186	7	10,6	15,5	-4,9	17,1
1998	38823	385	500	-115	3	9,9	12,9	-3,0	7,8
1999	39181	385	608	-223	10	9,8	15,5	-5,7	26,0
2000	39539	358	547	-189	4	9,1	13,8	-4,7	11,2
2001	39897	337	535	-198	2	8,4	13,4	-5,0	5,9
2002	38835	330	552	-222	0	8,5	14,2	-5,7	0,0
2003	38410	338	504	-166	4	8,8	13,1	-4,3	11,8
2004	37968	311	553	-242	0	8,2	14,6	-6,4	0,0
2005	37522	299	550	-251	3	8,0	14,7	-6,7	10,0

Табела. Природно кретање становништва, Шид

Година	Број становника	Живо-рођени	Умрли	Природни прираштај	Умрла одојчад	На 1000 становника			Умрла одојчад на 1000 живо-рођених
						живорођени	умрли	природни прираштај	
2006	37024	283	552	-269	1	7,6	14,9	-7,3	3,5
2007	36423	289	586	-297	0	7,9	16,1	-8,2	0,0
2008	35845	291	543	-252	1	8,1	15,1	-7,0	3,4
2009	35390	302	549	-247	2	8,5	15,5	-7,0	6,6
2010	34957	272	555	-283	1	7,8	15,9	-8,1	3,7
2011	34261	289	526	-237	3	8,4	15,4	-6,9	10,4
2012	33877	280	517	-237	0	8,3	15,3	-7,0	0,0
2013	33540	309	509	-200	1	9,2	15,2	-6,0	3,2
2014	33200	259	493	-234	1	7,8	14,8	-7,0	3,9
2015	32799	272	545	-273	1	8,3	16,6	-8,3	3,7
2016	32348	254	550	-296	1	7,9	17,0	-9,2	3,9
2017	31901	264	557	-293	1	8,3	17,5	-9,2	3,8
2018	31467	264	567	-303	1	8,4	18,0	-9,6	3,8
2019	31053	219	510	-291	2	7,1	16,4	-9,3	9,1
2020	30643	250	547	-297	2	8,2	17,9	-9,7	8,0
2021	30153	215	641	-426	0	7,1	21,3	-14,1	0,0
2022	28041	172	530	-358	1	6,1	18,9	-12,8	5,8

Извор: Витална статистика, РС

Дефиниције

Број становника

Број становника се односи на годину посматрања. Подаци о броју становника за 1961, 1971, 1981. и 1991. годину јесу пописни подаци, док је за међупописне године проценен број становника израчунат као просечна међупописна разлика. Од 2002. године исказане су процене становништва које су израчунате на основу резултата пописа становништва и годишњих резултата статистике природног и механичког кретања становништва.

Живорођени

Апсолутни број живорођених у току једне године. Живорођено дете је дете које је после рођења показивало знаке живота (дисање, односно куцање срца), макар и за најкраће време, без обзира на трајање трудноће мајке.

Умрли

Апсолутни број умрлих лица у току једне године. Умрло лице је лице код којег је било када, након живорођења, дошло до трајног престанка свих знакова живота.

Природни прираштај

Природни прираштај представља разлику између броја живорођених и умрлих у посматраној години.

Умрла одојчад

Апсолутни број умрле одојчади у једној години. Умрло одојче је дете код кога је након живорођења, а пре него што је навршило једну годину живота, дошло до трајног престанка свих знакова живота.

Живорођени на 1 000 становника

Стопа живорођених представља однос броја живорођених и броја становника у години посматрања. Рачуна се тако што се број живорођених подели бројем становника и помножи са 1000.

Умрли на 1 000 становника

Општа стопа морталитета представља однос броја умрлих и броја становника у години посматрања. Рачуна се тако што се број умрлих подели бројем становника и помножи са 1000.

Природни прираштај на 1 000 становника

Стопа природног прираштаја представља разлику између броја живорођених и броја умрлих, у односу на број становника у години посматрања.

Стопа природног прираштаја = (број живорођених - број умрлих) / број становника * 1000

Умрла одојчад на 1 000 живорођених

Стопа смртности одојчади представља однос броја умрле деце старости испод 1 године и броја живорођене деце у години посматрања. Стопа се рачуна на 1000 живорођења.

Стопа смртности одојчади = (број умрле деце старости испод 1 године / број живорођене деце) * 1000

Додатне информације:



Преузмите све податке из базе у Excel формату:
[Подаци](#)



DevInfo профили:
<http://devinfo.stat.gov.rs/diProfili>



DevInfo база података online:
devinfo.stat.gov.rs/vitalna



За додатне информације и питања можете се обратити на:
devinfo@stat.gov.rs