

Природно кретање становништва 1961 – 2022.

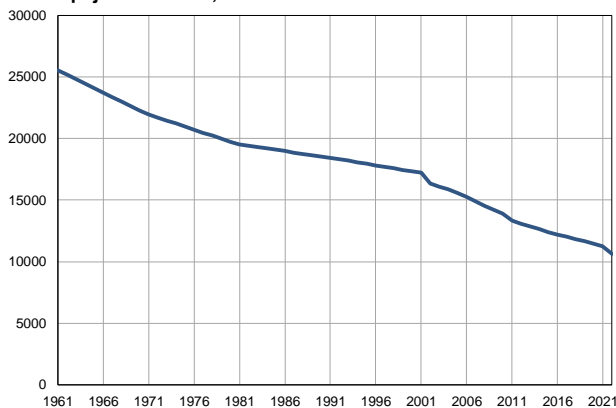
Профил
јул 2023.

Сечањ

	1961.	2022.
Број становника	25519	10615
Живорођени, број	476	87
Умрли, број	245	245
Природни прираштај, број	231	-158
Умрла одојчад, број	37	0
Живорођени, на 1 000 становника	19	8
Умрли, на 1 000 становника	10	23
Природни прираштај, на 1 000 становника	9	-15
Умрла одојчад, на 1 000 живорођених	78	0

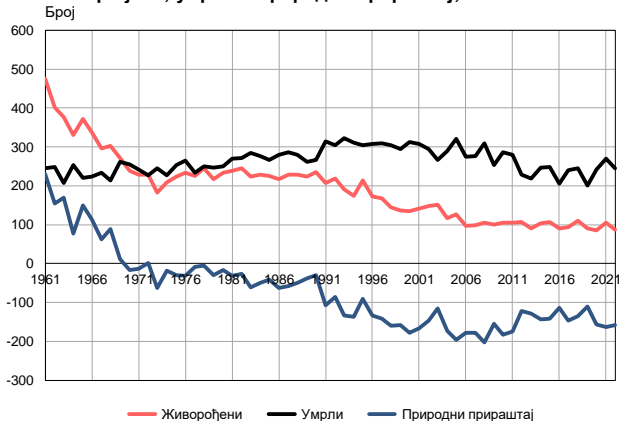
Извор: Витална статистика, РЗС

Број становника, 1961–2022.



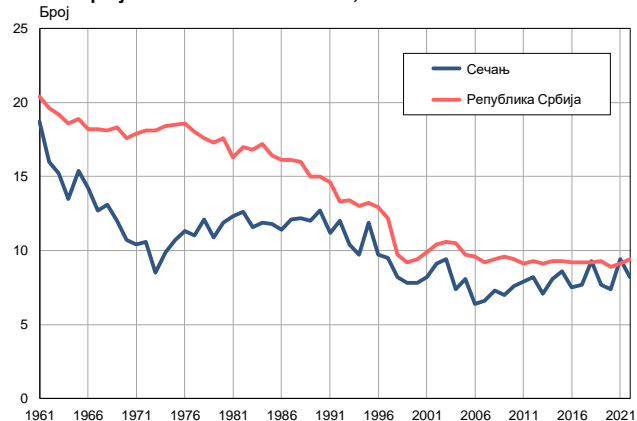
Извор: Витална статистика, РЗС

Живорођени, умрли и природни прираштај, 1961–2022.



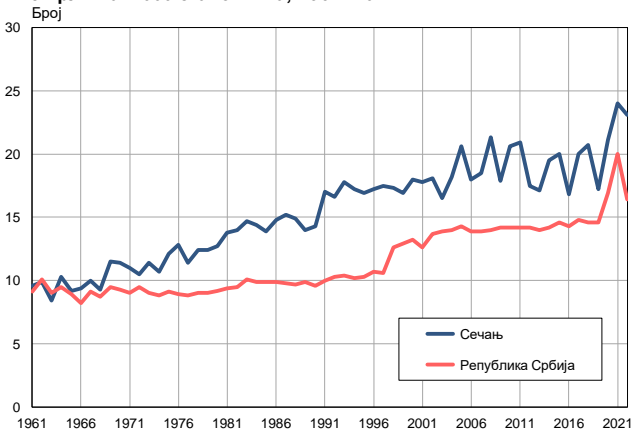
Извор: Витална статистика, РЗС

Живорођени на 1 000 становника, 1961–2022.



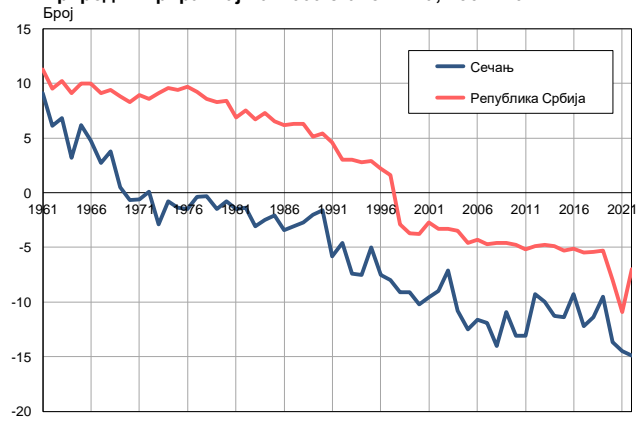
Извор: Витална статистика, РЗС

Умрли на 1 000 становника, 1961–2022.



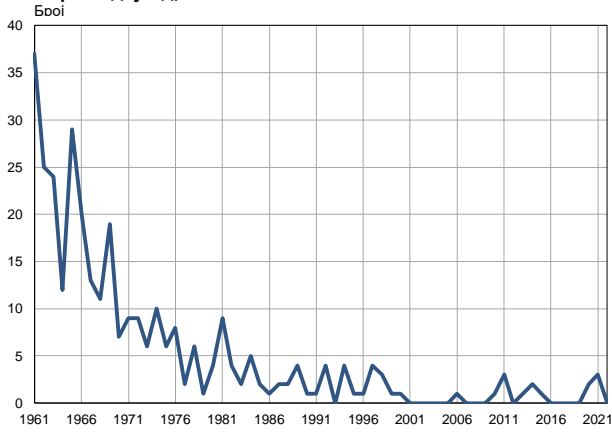
Извор: Витална статистика, РЗС

Природни прираштај на 1 000 становника, 1961–2022.

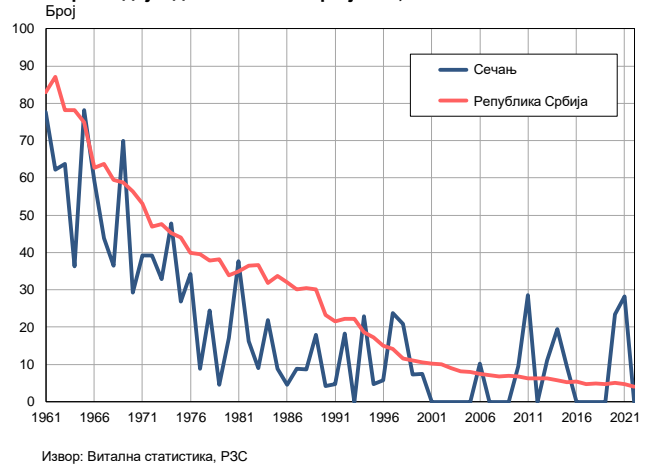


Извор: Витална статистика, РЗС

Умрла одојчад, 1961–2022.



Умрла одојчад на 1 000 живорођених, 1961–2022.



Табела. Природно кретање становништва, Сечањ

Година	Број становника	Живо-рођени	Умрли	Природни прираштај	Умрла одојчад	На 1000 становника			Умрла одојчад на 1000 живо-рођених
						живорођени	умрли	природни прираштај	
1961	25519	476	245	231	37	18,7	9,6	9,1	77,7
1962	25161	402	248	154	25	16,0	9,9	6,1	62,2
1963	24803	377	208	169	24	15,2	8,4	6,8	63,7
1964	24445	331	253	78	12	13,5	10,3	3,2	36,3
1965	24087	371	221	150	29	15,4	9,2	6,2	78,2
1966	23729	338	224	114	20	14,2	9,4	4,8	59,2
1967	23370	296	233	63	13	12,7	10,0	2,7	43,9
1968	23012	302	214	88	11	13,1	9,3	3,8	36,4
1969	22654	272	261	11	19	12,0	11,5	0,5	69,9
1970	22296	239	255	-16	7	10,7	11,4	-0,7	29,3
1971	21938	229	242	-13	9	10,4	11,0	-0,6	39,3
1972	21694	229	227	2	9	10,6	10,5	0,1	39,3
1973	21450	183	245	-62	6	8,5	11,4	-2,9	32,8
1974	21206	209	227	-18	10	9,9	10,7	-0,8	47,8
1975	20963	224	254	-30	6	10,7	12,1	-1,4	26,8
1976	20720	234	265	-31	8	11,3	12,8	-1,5	34,2
1977	20476	225	233	-8	2	11,0	11,4	-0,4	8,9
1978	20232	245	250	-5	6	12,1	12,4	-0,3	24,5
1979	19988	217	247	-30	1	10,9	12,4	-1,5	4,6
1980	19745	234	250	-16	4	11,9	12,7	-0,8	17,1
1981	19501	239	270	-31	9	12,3	13,8	-1,5	37,7
1982	19394	245	271	-26	4	12,6	14,0	-1,4	16,3
1983	19288	223	284	-61	2	11,6	14,7	-3,1	9,0
1984	19182	228	277	-49	5	11,9	14,4	-2,5	21,9
1985	19076	225	266	-41	2	11,8	13,9	-2,1	8,9
1986	18970	217	280	-63	1	11,4	14,8	-3,4	4,6
1987	18863	228	286	-58	2	12,1	15,2	-3,1	8,8
1988	18757	229	279	-50	2	12,2	14,9	-2,7	8,7
1989	18651	224	262	-38	4	12,0	14,0	-2,0	17,9
1990	18544	236	266	-30	1	12,7	14,3	-1,6	4,2
1991	18438	207	314	-107	1	11,2	17,0	-5,8	4,8
1992	18316	219	304	-85	4	12,0	16,6	-4,6	18,3
1993	18193	190	323	-133	0	10,4	17,8	-7,4	0,0
1994	18071	175	311	-136	4	9,7	17,2	-7,5	22,9
1995	17949	214	304	-90	1	11,9	16,9	-5,0	4,7
1996	17826	173	307	-134	1	9,7	17,2	-7,5	5,8
1997	17704	168	309	-141	4	9,5	17,5	-8,0	23,8
1998	17581	144	304	-160	3	8,2	17,3	-9,1	20,8
1999	17459	137	295	-158	1	7,8	16,9	-9,1	7,3
2000	17337	135	312	-177	1	7,8	18,0	-10,2	7,4
2001	17214	141	307	-166	0	8,2	17,8	-9,6	0,0
2002	16322	148	295	-147	0	9,1	18,1	-9,0	0,0
2003	16104	151	266	-115	0	9,4	16,5	-7,1	0,0
2004	15862	117	289	-172	0	7,4	18,2	-10,8	0,0
2005	15568	126	321	-195	0	8,1	20,6	-12,5	0,0

Табела. Природно кретање становништва, Сечањ

Година	Број становника	Живо-рођени	Умрли	Природни прираштај	Умрла одојчад	На 1000 становника			Умрла одојчад на 1000 живо-рођених
						живорођени	умрли	природни прираштај	
2006	15245	97	274	-177	1	6,4	18,0	-11,6	10,3
2007	14899	99	276	-177	0	6,6	18,5	-11,9	0,0
2008	14530	106	309	-203	0	7,3	21,3	-14,0	0,0
2009	14191	100	254	-154	0	7,0	17,9	-10,9	0,0
2010	13905	105	287	-182	1	7,6	20,6	-13,1	9,5
2011	13325	105	279	-174	3	7,9	20,9	-13,1	28,6
2012	13067	107	229	-122	0	8,2	17,5	-9,3	0,0
2013	12843	91	219	-128	1	7,1	17,1	-10,0	11,0
2014	12640	103	246	-143	2	8,1	19,5	-11,3	19,4
2015	12419	107	249	-142	1	8,6	20,0	-11,4	9,3
2016	12210	91	205	-114	0	7,5	16,8	-9,3	0,0
2017	12021	93	240	-147	0	7,7	20,0	-12,2	0,0
2018	11825	110	245	-135	0	9,3	20,7	-11,4	0,0
2019	11642	90	200	-110	0	7,7	17,2	-9,5	0,0
2020	11444	85	242	-157	2	7,4	21,1	-13,7	23,5
2021	11226	106	269	-163	3	9,4	24,0	-14,5	28,3
2022	10615	87	245	-158	0	8,2	23,1	-14,9	0,0

Извор: Витална статистика, РЗС

Дефиниције

Број становника

Број становника се односи на годину посматрања. Подаци о броју становника за 1961, 1971, 1981. и 1991. годину јесу пописни подаци, док је за међупописне године проценен број становника израчунат као просечна међупописна разлика. Од 2002. године исказане су процене становништва које су израчунате на основу резултата пописа становништва и годишњих резултата статистике природног и механичког кретања становништва.

Живорођени

Апсолутни број живорођених у току једне године. Живорођено дете је дете које је после рођења показивало знаке живота (дисање, односно куцање срца), макар и за најкраће време, без обзира на трајање трудноће мајке.

Умрли

Апсолутни број умрлих лица у току једне године. Умрло лице је лице код којег је било када, након живорођења, дошло до трајног престанка свих знакова живота.

Природни прираштај

Природни прираштај представља разлику између броја живорођених и умрлих у посматраној години.

Умрла одојчад

Апсолутни број умрле одојчади у једној години. Умрло одојче је дете код кога је након живорођења, а пре него што је навршило једну годину живота, дошло до трајног престанка свих знакова живота.

Живорођени на 1 000 становника

Стопа живорођених представља однос броја живорођених и броја становника у години посматрања. Рачуна се тако што се број живорођених подели бројем становника и помножи са 1000.

Умрли на 1 000 становника

Општа стопа морталитета представља однос броја умрлих и броја становника у години посматрања. Рачуна се тако што се број умрлих подели бројем становника и помножи са 1000.

Природни прираштај на 1 000 становника

Стопа природног прираштаја представља разлику између броја живорођених и броја умрлих, у односу на број становника у години посматрања.

Стопа природног прираштаја = (број живорођених - број умрлих) / број становника * 1000

Умрла одојчад на 1 000 живорођених

Стопа смртности одојчади представља однос броја умрле деце старости испод 1 године и броја живорођене деце у години посматрања. Стопа се рачуна на 1000 живорођења.

Стопа смртности одојчади = (број умрле деце старости испод 1 године / број живорођене деце) * 1000

Додатне информације:



Преузмите све податке из базе у Excel формату:

[Подаци](#)



DevInfo профили:

<http://devinfo.stat.gov.rs/diProfili>



DevInfo база података online:

devinfo.stat.gov.rs/vitalna



За додатне информације и питања можете се обратити на:

devinfo@stat.gov.rs