

## Природно кретање становништва 1961 – 2022.

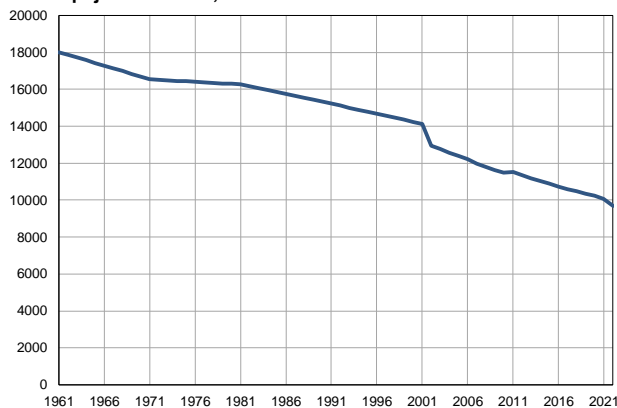
Профил  
јул 2023.

### Рача

	1961.	2022.
Број становника	18010	9668
Живорођени, број	190	90
Умрли, број	213	178
Природни прираштај, број	-23	-88
Умрла одојчад, број	13	0
Живорођени, на 1 000 становника	11	9
Умрли, на 1 000 становника	12	18
Природни прираштај, на 1 000 становника	-1	-9
Умрла одојчад, на 1 000 живорођених	68	0

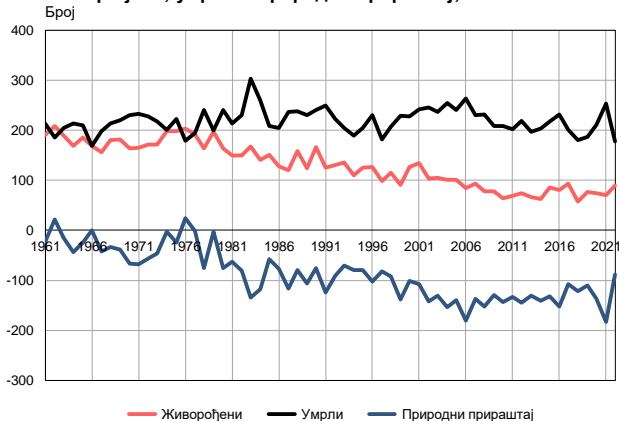
Извор: Витална статистика, РЗС

Број становника, 1961–2022.



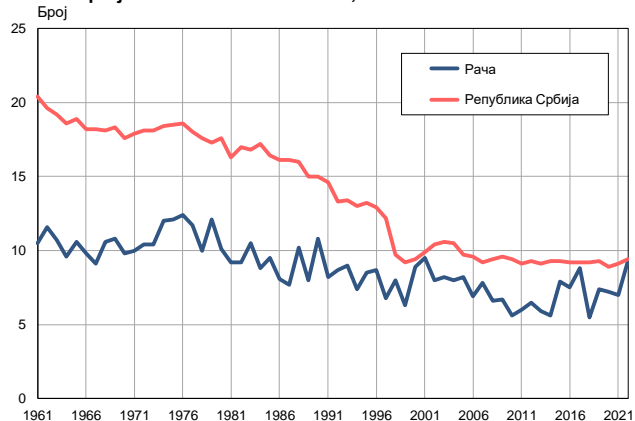
Извор: Витална статистика, РЗС

Живорођени, умрли и природни прираштај, 1961–2022.



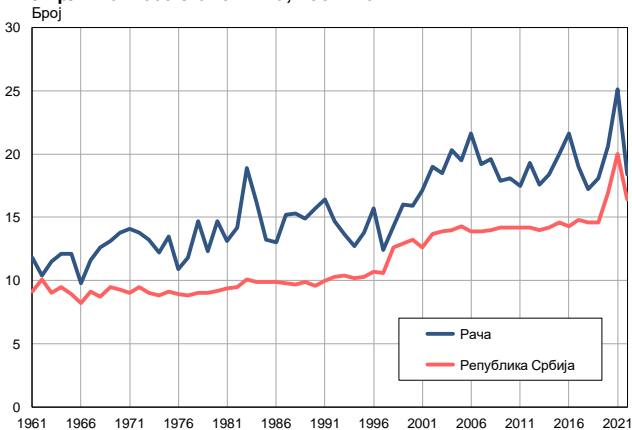
Извор: Витална статистика, РЗС

Живорођени на 1 000 становника, 1961–2022.



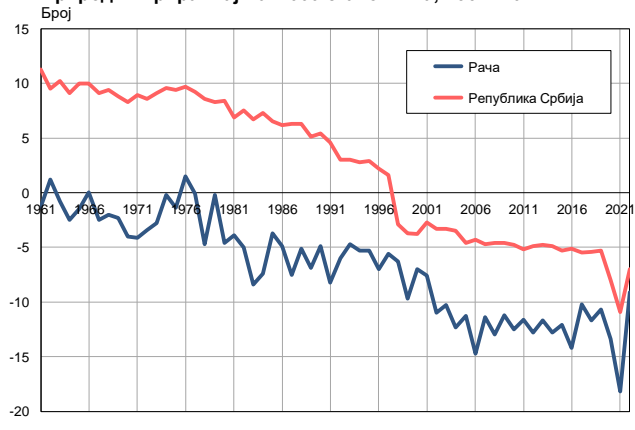
Извор: Витална статистика, РЗС

Умрли на 1 000 становника, 1961–2022.



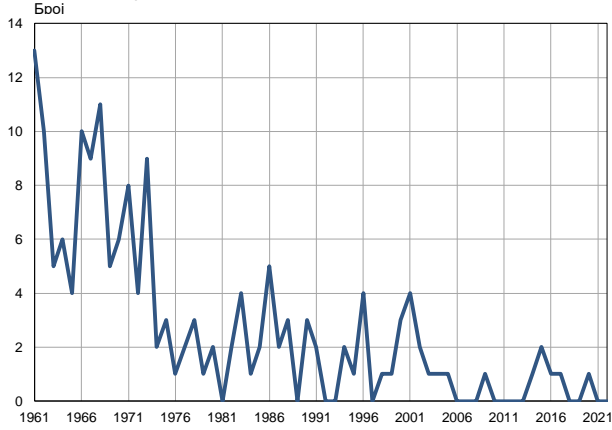
Извор: Витална статистика, РЗС

Природни прираштај на 1 000 становника, 1961–2022.

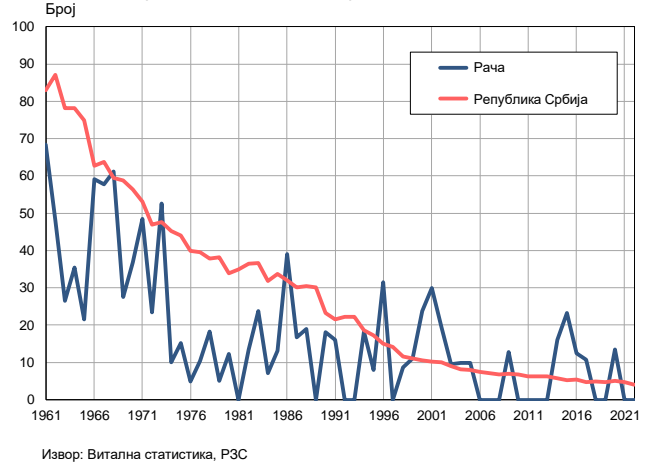


Извор: Витална статистика, РЗС

Умрла одојчад, 1961–2022.



Умрла одојчад на 1 000 живорођених, 1961–2022.



Табела. Природно кретање становништва, Рача

Година	Број становника	Живо-рођени	Умрли	Природни прираштај	Умрла одојчад	На 1000 становника			Умрла одојчад на 1000 живо-рођених
						живорођени	умрли	природни прираштај	
1961	18010	190	213	-23	13	10,5	11,8	-1,3	68,4
1962	17863	208	186	22	10	11,6	10,4	1,2	48,1
1963	17716	189	204	-15	5	10,7	11,5	-0,8	26,5
1964	17570	169	213	-44	6	9,6	12,1	-2,5	35,5
1965	17423	185	210	-25	4	10,6	12,1	-1,5	21,6
1966	17276	169	169	0	10	9,8	9,8	0,0	59,2
1967	17129	156	198	-42	9	9,1	11,6	-2,5	57,7
1968	16982	180	214	-34	11	10,6	12,6	-2,0	61,1
1969	16836	182	220	-38	5	10,8	13,1	-2,3	27,5
1970	16689	163	230	-67	6	9,8	13,8	-4,0	36,8
1971	16542	165	233	-68	8	10,0	14,1	-4,1	48,5
1972	16514	171	228	-57	4	10,4	13,8	-3,4	23,4
1973	16486	171	217	-46	9	10,4	13,2	-2,8	52,6
1974	16458	198	201	-3	2	12,0	12,2	-0,2	10,1
1975	16430	198	222	-24	3	12,1	13,5	-1,4	15,2
1976	16402	203	179	24	1	12,4	10,9	1,5	4,9
1977	16374	192	194	-2	2	11,7	11,8	-0,1	10,4
1978	16346	164	240	-76	3	10,0	14,7	-4,7	18,3
1979	16318	197	200	-3	1	12,1	12,3	-0,2	5,1
1980	16290	164	240	-76	2	10,1	14,7	-4,6	12,2
1981	16262	150	213	-63	0	9,2	13,1	-3,9	0,0
1982	16157	149	230	-81	2	9,2	14,2	-5,0	13,4
1983	16053	168	303	-135	4	10,5	18,9	-8,4	23,8
1984	15948	141	259	-118	1	8,8	16,2	-7,4	7,1
1985	15844	151	209	-58	2	9,5	13,2	-3,7	13,2
1986	15739	128	205	-77	5	8,1	13,0	-4,9	39,1
1987	15634	120	237	-117	2	7,7	15,2	-7,5	16,7
1988	15530	158	238	-80	3	10,2	15,3	-5,1	19,0
1989	15425	124	230	-106	0	8,0	14,9	-6,9	0,0
1990	15321	166	241	-75	3	10,8	15,7	-4,9	18,1
1991	15216	125	249	-124	2	8,2	16,4	-8,2	16,0
1992	15107	131	222	-91	0	8,7	14,7	-6,0	0,0
1993	14998	135	205	-70	0	9,0	13,7	-4,7	0,0
1994	14890	110	189	-79	2	7,4	12,7	-5,3	18,2
1995	14781	125	204	-79	1	8,5	13,8	-5,3	8,0
1996	14672	127	230	-103	4	8,7	15,7	-7,0	31,5
1997	14563	99	181	-82	0	6,8	12,4	-5,6	0,0
1998	14454	115	207	-92	1	8,0	14,3	-6,3	8,7
1999	14345	91	229	-138	1	6,3	16,0	-9,7	11,0
2000	14237	126	227	-101	3	8,9	15,9	-7,0	23,8
2001	14128	134	242	-108	4	9,5	17,1	-7,6	29,9
2002	12927	103	245	-142	2	8,0	19,0	-11,0	19,4
2003	12755	105	236	-131	1	8,2	18,5	-10,3	9,5
2004	12568	101	255	-154	1	8,0	20,3	-12,3	9,9
2005	12389	101	241	-140	1	8,2	19,5	-11,3	9,9

Табела. Природно кретање становништва, Рача

Година	Број становника	Живо-рођени	Умрли	Природни прираштај	Умрла одојчад	На 1000 становника			Умрла одојчад на 1000 живо-рођених
						живорођени	умрли	природни прираштај	
2006	12200	84	264	-180	0	6,9	21,6	-14,7	0,0
2007	11986	93	230	-137	0	7,8	19,2	-11,4	0,0
2008	11795	78	231	-153	0	6,6	19,6	-13,0	0,0
2009	11636	78	208	-130	1	6,7	17,9	-11,2	12,8
2010	11498	64	208	-144	0	5,6	18,1	-12,5	0,0
2011	11512	69	202	-133	0	6,0	17,5	-11,6	0,0
2012	11352	74	219	-145	0	6,5	19,3	-12,8	0,0
2013	11188	66	197	-131	0	5,9	17,6	-11,7	0,0
2014	11045	62	203	-141	1	5,6	18,4	-12,8	16,1
2015	10899	86	218	-132	2	7,9	20,0	-12,1	23,3
2016	10735	80	232	-152	1	7,5	21,6	-14,2	12,5
2017	10591	93	201	-108	1	8,8	19,0	-10,2	10,8
2018	10467	58	180	-122	0	5,5	17,2	-11,7	0,0
2019	10344	77	187	-110	0	7,4	18,1	-10,7	0,0
2020	10226	74	211	-137	1	7,2	20,6	-13,4	13,5
2021	10062	70	253	-183	0	7,0	25,1	-18,2	0,0
2022	9668	90	178	-88	0	9,3	18,4	-9,1	0,0

Извор: Витална статистика, РЗС

## Дефиниције

### Број становника

Број становника се односи на годину посматрања. Подаци о броју становника за 1961, 1971, 1981. и 1991. годину јесу пописни подаци, док је за међупописне године проценен број становника израчунат као просечна међупописна разлика. Од 2002. године исказане су процене становништва које су израчунате на основу резултата пописа становништва и годишњих резултата статистике природног и механичког кретања становништва.

### Живорођени

Апсолутни број живорођених у току једне године. Живорођено дете је дете које је после рођења показивало знаке живота (дисање, односно куцање срца), макар и за најкраће време, без обзира на трајање трудноће мајке.

### Умрли

Апсолутни број умрлих лица у току једне године. Умрло лице је лице код којег је било када, након живорођења, дошло до трајног престанка свих знакова живота.

### Природни прираштај

Природни прираштај представља разлику између броја живорођених и умрлих у посматраној години.

### Умрла одојчад

Апсолутни број умрле одојчади у једној години. Умрло одојче је дете код кога је након живорођења, а пре него што је навршило једну годину живота, дошло до трајног престанка свих знакова живота.

### Живорођени на 1 000 становника

Стопа живорођених представља однос броја живорођених и броја становника у години посматрања. Рачуна се тако што се број живорођених подели бројем становника и помножи са 1000.

### Умрли на 1 000 становника

Општа стопа морталитета представља однос броја умрлих и броја становника у години посматрања. Рачуна се тако што се број умрлих подели бројем становника и помножи са 1000.

### Природни прираштај на 1 000 становника

Стопа природног прираштаја представља разлику између броја живорођених и броја умрлих, у односу на број становника у години посматрања.

Стопа природног прираштаја = (број живорођених - број умрлих) / број становника \* 1000

### Умрла одојчад на 1 000 живорођених

Стопа смртности одојчади представља однос броја умрле деце старости испод 1 године и броја живорођене деце у години посматрања. Стопа се рачуна на 1000 живорођења.

Стопа смртности одојчади = (број умрле деце старости испод 1 године / број живорођене деце) \* 1000

## Додатне информације:



Преузмите све податке из базе у Excel формату:  
[Подаци](#)



DevInfo профили:  
<http://devinfo.stat.gov.rs/diProfili>



DevInfo база података online:  
[devinfo.stat.gov.rs/vitalna](http://devinfo.stat.gov.rs/vitalna)



За додатне информације и питања можете се обратити на:  
[devinfo@stat.gov.rs](mailto:devinfo@stat.gov.rs)