

## Природно кретање становништва 1961 – 2022.

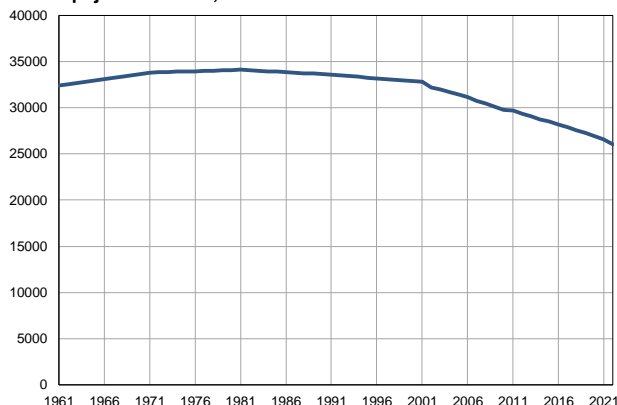
Профил  
јул 2023.

### Пожега

	1961.	2022.
Број становника	32382	26050
Живорођени, број	499	195
Умрли, број	271	460
Природни прираштај, број	228	-265
Умрла одојчад, број	20	0
Живорођени, на 1 000 становника	15	8
Умрли, на 1 000 становника	8	18
Природни прираштај, на 1 000 становника	7	-10
Умрла одојчад, на 1 000 живорођених	40	0

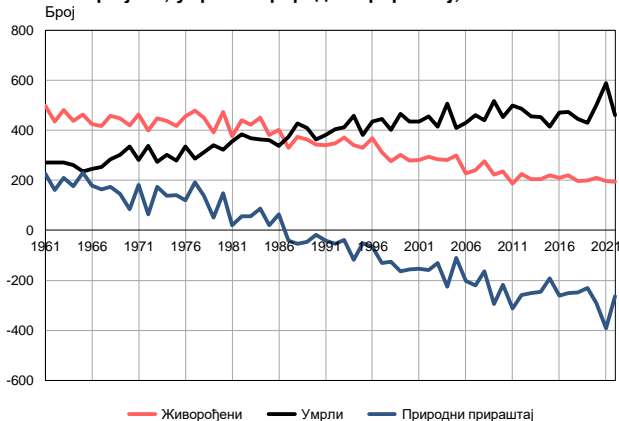
Извор: Витална статистика, РЗС

Број становника, 1961–2022.



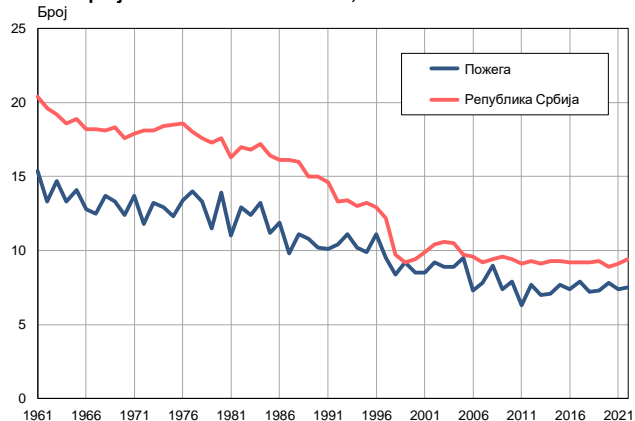
Извор: Витална статистика, РЗС

Живорођени, умрли и природни прираштај, 1961–2022.



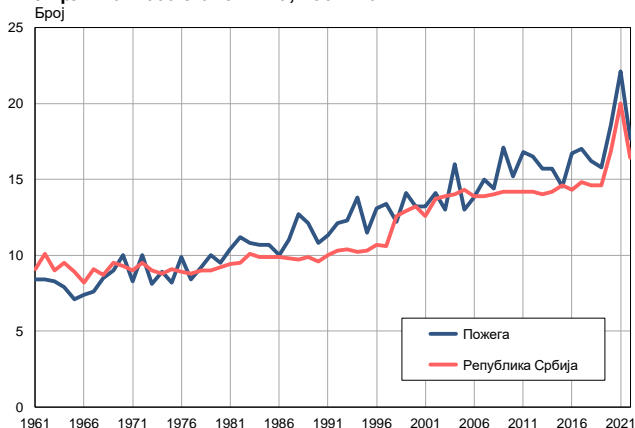
Извор: Витална статистика, РЗС

Живорођени на 1 000 становника, 1961–2022.



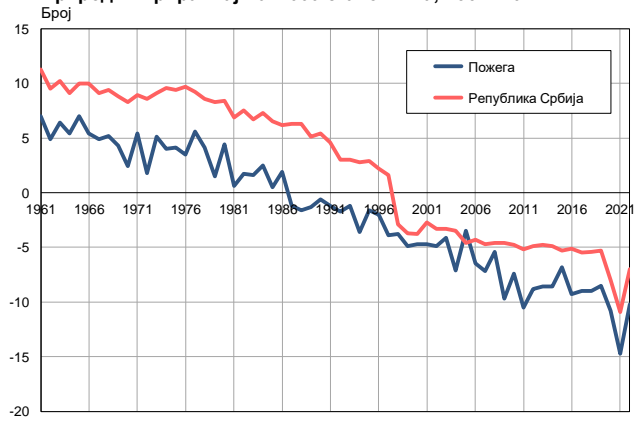
Извор: Витална статистика, РЗС

Умрли на 1 000 становника, 1961–2022.



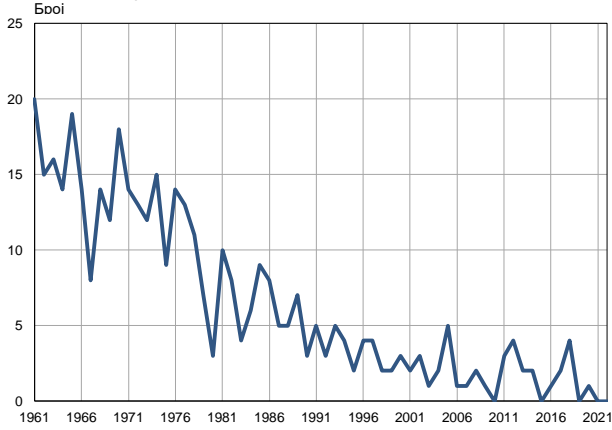
Извор: Витална статистика, РЗС

Природни прираштај на 1 000 становника, 1961–2022.

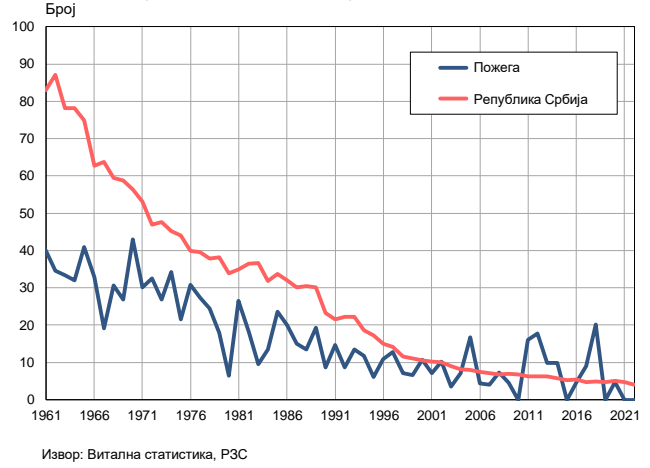


Извор: Витална статистика, РЗС

Умрла одојчад, 1961–2022.



Умрла одојчад на 1 000 живорођених, 1961–2022.



Табела. Природно кретање становништва, Пожега

Година	Број становника	Живо-рођени	Умрли	Природни прираштај	Умрла одојчад	На 1000 становника			Умрла одојчад на 1000 живо-рођених
						живорођени	умрли	природни прираштај	
1961	32382	499	271	228	20	15,4	8,4	7,0	40,1
1962	32524	434	272	162	15	13,3	8,4	4,9	34,6
1963	32666	480	270	210	16	14,7	8,3	6,4	33,3
1964	32809	437	260	177	14	13,3	7,9	5,4	32,0
1965	32951	464	235	229	19	14,1	7,1	7,0	40,9
1966	33093	425	245	180	14	12,8	7,4	5,4	32,9
1967	33235	416	252	164	8	12,5	7,6	4,9	19,2
1968	33377	458	284	174	14	13,7	8,5	5,2	30,6
1969	33520	447	302	145	12	13,3	9,0	4,3	26,8
1970	33662	419	335	84	18	12,4	10,0	2,4	43,0
1971	33804	464	282	182	14	13,7	8,3	5,4	30,2
1972	33834	400	337	63	13	11,8	10,0	1,8	32,5
1973	33863	448	273	175	12	13,2	8,1	5,1	26,8
1974	33893	438	301	137	15	12,9	8,9	4,0	34,2
1975	33922	418	278	140	9	12,3	8,2	4,1	21,5
1976	33952	454	335	119	14	13,4	9,9	3,5	30,8
1977	33982	477	286	191	13	14,0	8,4	5,6	27,3
1978	34011	451	312	139	11	13,3	9,2	4,1	24,4
1979	34041	391	339	52	7	11,5	10,0	1,5	17,9
1980	34070	472	323	149	3	13,9	9,5	4,4	6,4
1981	34100	376	355	21	10	11,0	10,4	0,6	26,6
1982	34048	440	383	57	8	12,9	11,2	1,7	18,2
1983	33995	423	367	56	4	12,4	10,8	1,6	9,5
1984	33944	449	363	86	6	13,2	10,7	2,5	13,4
1985	33891	381	361	20	9	11,2	10,7	0,5	23,6
1986	33838	401	337	64	8	11,9	10,0	1,9	20,0
1987	33787	331	373	-42	5	9,8	11,0	-1,2	15,1
1988	33735	374	427	-53	5	11,1	12,7	-1,6	13,4
1989	33682	363	409	-46	7	10,8	12,1	-1,3	19,3
1990	33630	343	362	-19	3	10,2	10,8	-0,6	8,7
1991	33578	339	380	-41	5	10,1	11,3	-1,2	14,7
1992	33499	349	404	-55	3	10,4	12,1	-1,7	8,6
1993	33420	372	411	-39	5	11,1	12,3	-1,2	13,4
1994	33341	341	459	-118	4	10,2	13,8	-3,6	11,7
1995	33262	330	381	-51	2	9,9	11,5	-1,6	6,1
1996	33183	368	434	-66	4	11,1	13,1	-2,0	10,9
1997	33105	313	445	-132	4	9,5	13,4	-3,9	12,8
1998	33026	277	402	-125	2	8,4	12,2	-3,8	7,2
1999	32947	302	465	-163	2	9,2	14,1	-4,9	6,6
2000	32868	279	435	-156	3	8,5	13,2	-4,7	10,8
2001	32789	280	434	-154	2	8,5	13,2	-4,7	7,1
2002	32205	295	455	-160	3	9,2	14,1	-4,9	10,2
2003	31962	284	414	-130	1	8,9	13,0	-4,1	3,5
2004	31716	281	506	-225	2	8,9	16,0	-7,1	7,1
2005	31432	298	409	-111	5	9,5	13,0	-3,5	16,8

Табела. Природно кретање становништва, Пожега

Година	Број становника	Живо-рођени	Умрли	Природни прираштај	Умрла одојчад	На 1000 становника			Умрла одојчад на 1000 живо-рођених
						живорођени	умрли	природни прираштај	
2006	31117	228	430	-202	1	7,3	13,8	-6,5	4,4
2007	30762	241	461	-220	1	7,8	15,0	-7,2	4,1
2008	30455	275	440	-165	2	9,0	14,4	-5,4	7,3
2009	30128	222	516	-294	1	7,4	17,1	-9,7	4,5
2010	29777	234	453	-219	0	7,9	15,2	-7,4	0,0
2011	29718	187	499	-312	3	6,3	16,8	-10,5	16,0
2012	29361	226	485	-259	4	7,7	16,5	-8,8	17,7
2013	29050	204	455	-251	2	7,0	15,7	-8,6	9,8
2014	28757	205	452	-247	2	7,1	15,7	-8,6	9,8
2015	28493	220	413	-193	0	7,7	14,5	-6,8	0,0
2016	28198	210	471	-261	1	7,4	16,7	-9,3	4,8
2017	27872	221	473	-252	2	7,9	17,0	-9,0	9,0
2018	27554	198	446	-248	4	7,2	16,2	-9,0	20,2
2019	27258	200	430	-230	0	7,3	15,8	-8,5	0,0
2020	26954	209	501	-292	1	7,8	18,6	-10,8	4,8
2021	26602	197	588	-391	0	7,4	22,1	-14,7	0,0
2022	26050	195	460	-265	0	7,5	17,7	-10,2	0,0

Извор: Витална статистика, РЗС

## Дефиниције

### Број становника

Број становника се односи на годину посматрања. Подаци о броју становника за 1961, 1971, 1981. и 1991. годину јесу пописни подаци, док је за међупописне године проценен број становника израчунат као просечна међупописна разлика. Од 2002. године исказане су процене становништва које су израчунате на основу резултата пописа становништва и годишњих резултата статистике природног и механичког кретања становништва.

### Живорођени

Апсолутни број живорођених у току једне године. Живорођено дете је дете које је после рођења показивало знаке живота (дисање, односно куцање срца), макар и за најкраће време, без обзира на трајање трудноће мајке.

### Умрли

Апсолутни број умрлих лица у току једне године. Умрло лице је лице код којег је било када, након живорођења, дошло до трајног престанка свих знакова живота.

### Природни прираштај

Природни прираштај представља разлику између броја живорођених и умрлих у посматраној години.

### Умрла одојчад

Апсолутни број умрле одојчади у једној години. Умрло одојче је дете код кога је након живорођења, а пре него што је навршило једну годину живота, дошло до трајног престанка свих знакова живота.

### Живорођени на 1 000 становника

Стопа живорођених представља однос броја живорођених и броја становника у години посматрања. Рачуна се тако што се број живорођених подели бројем становника и помножи са 1000.

### Умрли на 1 000 становника

Општа стопа морталитета представља однос броја умрлих и броја становника у години посматрања. Рачуна се тако што се број умрлих подели бројем становника и помножи са 1000.

### Природни прираштај на 1 000 становника

Стопа природног прираштаја представља разлику између броја живорођених и броја умрлих, у односу на број становника у години посматрања.

Стопа природног прираштаја = (број живорођених - број умрлих) / број становника \* 1000

### Умрла одојчад на 1 000 живорођених

Стопа смртности одојчади представља однос броја умрле деце старости испод 1 године и броја живорођене деце у години посматрања. Стопа се рачуна на 1000 живорођења.

Стопа смртности одојчади = (број умрле деце старости испод 1 године / број живорођене деце) \* 1000

## Додатне информације:



Преузмите све податке из базе у Excel формату:  
[Подаци](#)



DevInfo профили:  
<http://devinfo.stat.gov.rs/diProfili>



DevInfo база података online:  
[devinfo.stat.gov.rs/vitalna](http://devinfo.stat.gov.rs/vitalna)



За додатне информације и питања можете се обратити на:  
[devinfo@stat.gov.rs](mailto:devinfo@stat.gov.rs)