

## Природно кретање становништва 1961 – 2022.

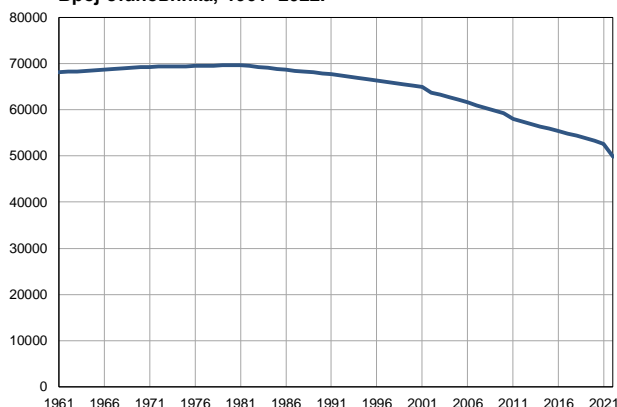
Профил  
јул 2023.

### Пирот

	1961.	2022.
Број становника	68073	49792
Живорођени, број	1192	362
Умрли, број	553	961
Природни прираштај, број	639	-599
Умрла одојчад, број	82	3
Живорођени, на 1 000 становника	18	7
Умрли, на 1 000 становника	8	19
Природни прираштај, на 1 000 становника	9	-12
Умрла одојчад, на 1 000 живорођених	69	8

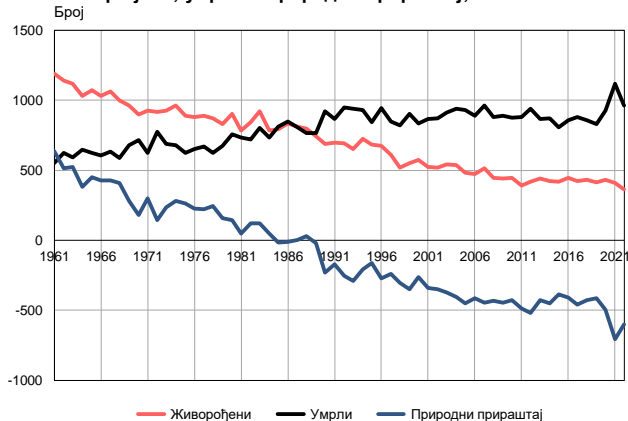
Извор: Витална статистика, РЗС

Број становника, 1961–2022.



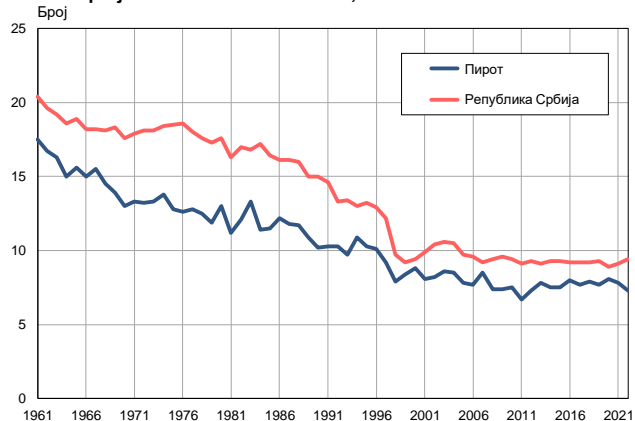
Извор: Витална статистика, РЗС

Живорођени, умрли и природни прираштај, 1961–2022.



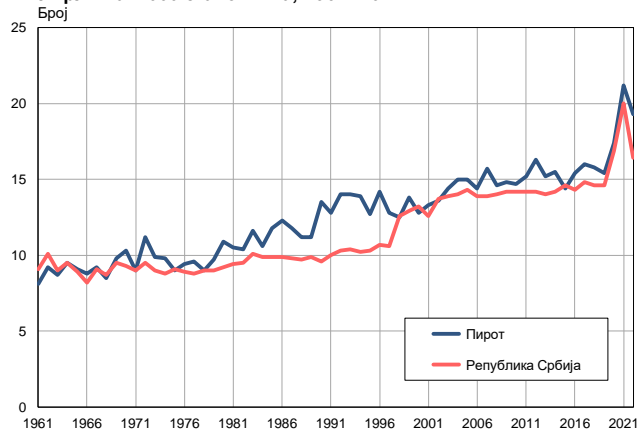
Извор: Витална статистика, РЗС

Живорођени на 1 000 становника, 1961–2022.



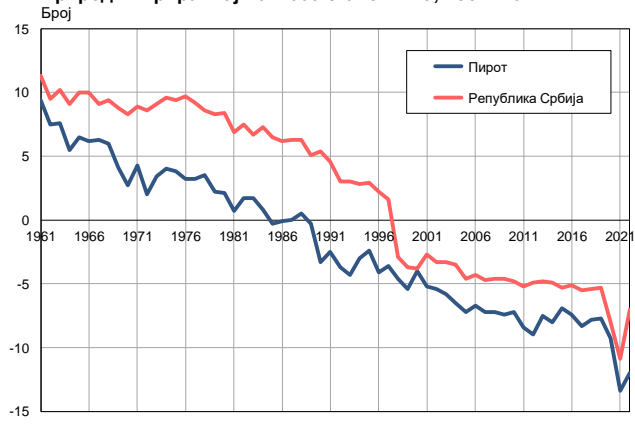
Извор: Витална статистика, РЗС

Умрли на 1 000 становника, 1961–2022.



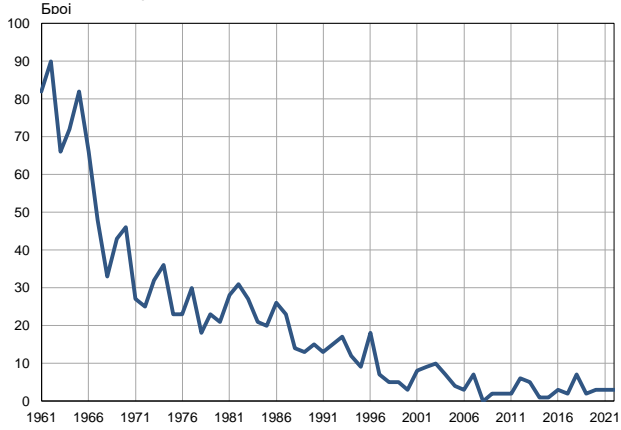
Извор: Витална статистика, РЗС

Природни прираштај на 1 000 становника, 1961–2022.

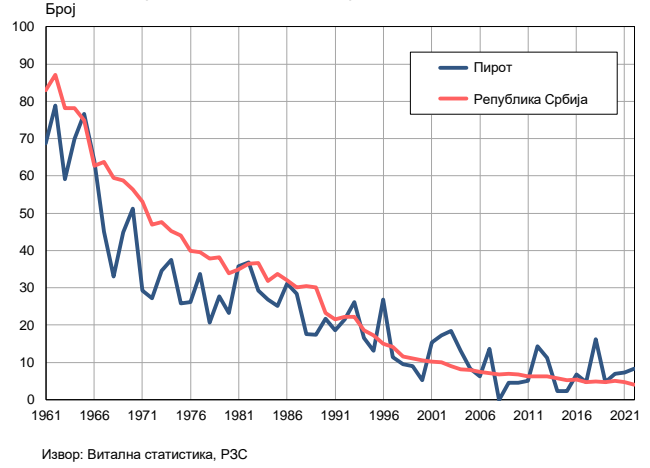


Извор: Витална статистика, РЗС

Умрла одојчад, 1961–2022.



Умрла одојчад на 1 000 живорођених, 1961–2022.



Табела. Природно кретање становништва, Пирот

Година	Број становника	Живо-рођени	Умрли	Природни прираштај	Умрла одојчад	На 1000 становника			Умрла одојчад на 1000 живо-рођених
						живорођени	умрли	природни прираштај	
1961	68073	1192	553	639	82	17,5	8,1	9,4	68,8
1962	68194	1140	626	514	90	16,7	9,2	7,5	78,9
1963	68315	1116	594	522	66	16,3	8,7	7,6	59,1
1964	68437	1029	648	381	72	15,0	9,5	5,5	70,0
1965	68558	1071	622	449	82	15,6	9,1	6,5	76,6
1966	68679	1032	606	426	66	15,0	8,8	6,2	64,0
1967	68800	1064	635	429	48	15,5	9,2	6,3	45,1
1968	68921	997	586	411	33	14,5	8,5	6,0	33,1
1969	69043	960	679	281	43	13,9	9,8	4,1	44,8
1970	69164	896	715	181	46	13,0	10,3	2,7	51,3
1971	69285	924	625	299	27	13,3	9,0	4,3	29,2
1972	69322	918	774	144	25	13,2	11,2	2,0	27,2
1973	69358	924	687	237	32	13,3	9,9	3,4	34,6
1974	69395	961	678	283	36	13,8	9,8	4,0	37,5
1975	69432	890	625	265	23	12,8	9,0	3,8	25,8
1976	69468	878	650	228	23	12,6	9,4	3,2	26,2
1977	69506	888	668	220	30	12,8	9,6	3,2	33,8
1978	69543	869	626	243	18	12,5	9,0	3,5	20,7
1979	69579	830	674	156	23	11,9	9,7	2,2	27,7
1980	69616	902	758	144	21	13,0	10,9	2,1	23,3
1981	69653	783	733	50	28	11,2	10,5	0,7	35,8
1982	69454	843	722	121	31	12,1	10,4	1,7	36,8
1983	69254	922	800	122	27	13,3	11,6	1,7	29,3
1984	69055	785	735	50	21	11,4	10,6	0,8	26,8
1985	68855	793	811	-18	20	11,5	11,8	-0,3	25,2
1986	68656	836	847	-11	26	12,2	12,3	-0,1	31,1
1987	68455	810	806	4	23	11,8	11,8	0,0	28,4
1988	68256	797	766	31	14	11,7	11,2	0,5	17,6
1989	68057	743	764	-21	13	10,9	11,2	-0,3	17,5
1990	67857	690	919	-229	15	10,2	13,5	-3,3	21,7
1991	67658	698	868	-170	13	10,3	12,8	-2,5	18,6
1992	67384	694	946	-252	15	10,3	14,0	-3,7	21,6
1993	67111	650	938	-288	17	9,7	14,0	-4,3	26,2
1994	66837	726	932	-206	12	10,9	13,9	-3,0	16,5
1995	66563	683	844	-161	9	10,3	12,7	-2,4	13,2
1996	66290	672	944	-272	18	10,1	14,2	-4,1	26,8
1997	66017	608	848	-240	7	9,2	12,8	-3,6	11,5
1998	65743	519	822	-303	5	7,9	12,5	-4,6	9,6
1999	65469	552	902	-350	5	8,4	13,8	-5,4	9,1
2000	65195	572	834	-262	3	8,8	12,8	-4,0	5,2
2001	64922	524	864	-340	8	8,1	13,3	-5,2	15,3
2002	63679	520	869	-349	9	8,2	13,6	-5,4	17,3
2003	63229	541	912	-371	10	8,6	14,4	-5,8	18,5
2004	62735	536	941	-405	7	8,5	15,0	-6,5	13,1
2005	62174	482	930	-448	4	7,8	15,0	-7,2	8,3

Табела. Природно кретање становништва, Пирот

Година	Број становника	Живо-рођени	Умрли	Природни прираштај	Умрла одојчад	На 1000 становника			Умрла одојчад на 1000 живо-рођених
						живорођени	умрли	природни прираштај	
2006	61578	473	887	-414	3	7,7	14,4	-6,7	6,3
2007	60966	516	960	-444	7	8,5	15,7	-7,2	13,6
2008	60376	447	880	-433	0	7,4	14,6	-7,2	0,0
2009	59825	441	887	-446	2	7,4	14,8	-7,4	4,5
2010	59263	444	873	-429	2	7,5	14,7	-7,2	4,5
2011	57997	391	879	-488	2	6,7	15,2	-8,4	5,1
2012	57440	420	938	-518	6	7,3	16,3	-9,0	14,3
2013	56903	441	867	-426	5	7,8	15,2	-7,5	11,3
2014	56396	423	872	-449	1	7,5	15,5	-8,0	2,4
2015	55885	418	806	-388	1	7,5	14,4	-6,9	2,4
2016	55381	444	855	-411	3	8,0	15,4	-7,4	6,8
2017	54873	422	880	-458	2	7,7	16,0	-8,3	4,7
2018	54342	431	856	-425	7	7,9	15,8	-7,8	16,2
2019	53824	415	828	-413	2	7,7	15,4	-7,7	4,8
2020	53281	433	927	-494	3	8,1	17,4	-9,3	6,9
2021	52602	409	1116	-707	3	7,8	21,2	-13,4	7,3
2022	49792	362	961	-599	3	7,3	19,3	-12,0	8,3

Извор: Витална статистика, РЗС

## Дефиниције

### Број становника

Број становника се односи на годину посматрања. Подаци о броју становника за 1961, 1971, 1981. и 1991. годину јесу пописни подаци, док је за међупописне године проценен број становника израчунат као просечна међупописна разлика. Од 2002. године исказане су процене становништва које су израчунате на основу резултата пописа становништва и годишњих резултата статистике природног и механичког кретања становништва.

### Живорођени

Апсолутни број живорођених у току једне године. Живорођено дете је дете које је после рођења показивало знаке живота (дисање, односно куцање срца), макар и за најкраће време, без обзира на трајање трудноће мајке.

### Умрли

Апсолутни број умрлих лица у току једне године. Умрло лице је лице код којег је било када, након живорођења, дошло до трајног престанка свих знакова живота.

### Природни прираштај

Природни прираштај представља разлику између броја живорођених и умрлих у посматраној години.

### Умрла одојчад

Апсолутни број умрле одојчади у једној години. Умрло одојче је дете код кога је након живорођења, а пре него што је навршило једну годину живота, дошло до трајног престанка свих знакова живота.

### Живорођени на 1 000 становника

Стопа живорођених представља однос броја живорођених и броја становника у години посматрања. Рачуна се тако што се број живорођених подели бројем становника и помножи са 1000.

### Умрли на 1 000 становника

Општа стопа морталитета представља однос броја умрлих и броја становника у години посматрања. Рачуна се тако што се број умрлих подели бројем становника и помножи са 1000.

### Природни прираштај на 1 000 становника

Стопа природног прираштаја представља разлику између броја живорођених и броја умрлих, у односу на број становника у години посматрања.

Стопа природног прираштаја = (број живорођених - број умрлих) / број становника \* 1000

### Умрла одојчад на 1 000 живорођених

Стопа смртности одојчади представља однос броја умрле деце старости испод 1 године и броја живорођене деце у години посматрања. Стопа се рачуна на 1000 живорођења.

Стопа смртности одојчади = (број умрле деце старости испод 1 године / број живорођене деце) \* 1000

## Додатне информације:



Преузмите све податке из базе у Excel формату:  
[Подаци](#)



DevInfo профили:  
<http://devinfo.stat.gov.rs/diProfili>



DevInfo база података online:  
[devinfo.stat.gov.rs/vitalna](http://devinfo.stat.gov.rs/vitalna)



За додатне информације и питања можете се обратити на:  
[devinfo@stat.gov.rs](mailto:devinfo@stat.gov.rs)