

# Природно кретање становништва 1961 – 2022.

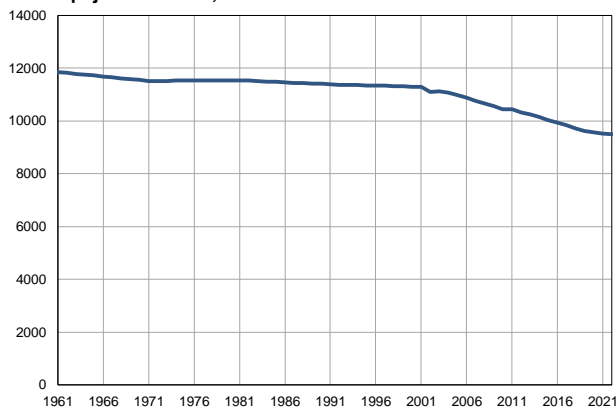
Профил  
јул 2023.

## Опово

	1961.	2022.
Број становника	11848	9504
Живорођени, број	187	85
Умрли, број	163	160
Природни прираштај, број	24	-75
Умрла одојчад, број	16	0
Живорођени, на 1 000 становника	16	9
Умрли, на 1 000 становника	14	17
Природни прираштај, на 1 000 становника	2	-8
Умрла одојчад, на 1 000 живорођених	86	0

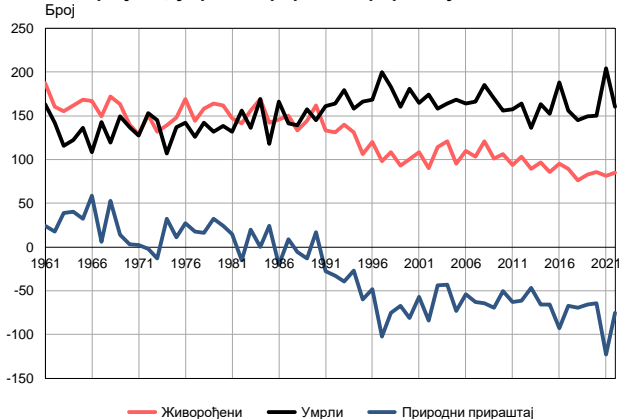
Извор: Витална статистика, РЗС

Број становника, 1961–2022.



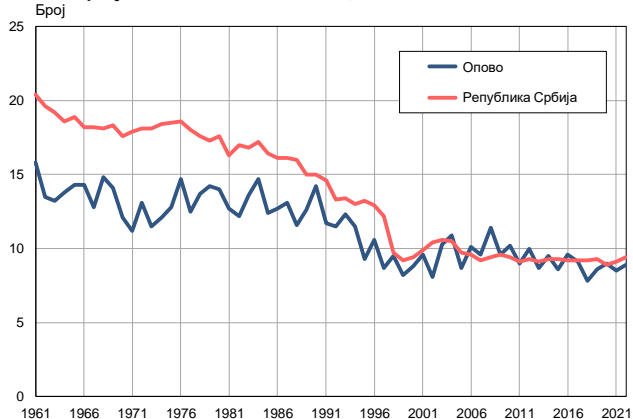
Извор: Витална статистика, РЗС

Живорођени, умрли и природни прираштај, 1961–2022.



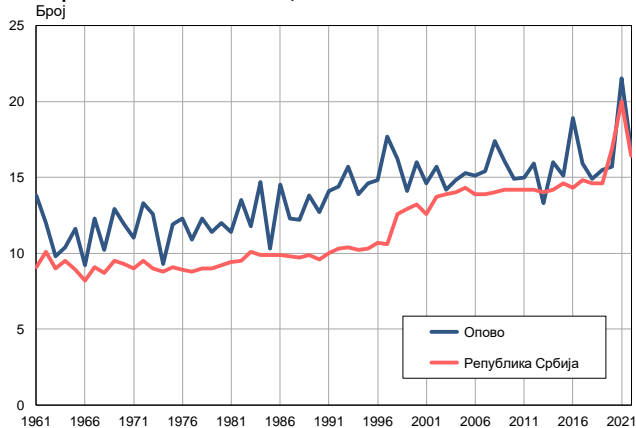
Извор: Витална статистика, РЗС

Живорођени на 1 000 становника, 1961–2022.



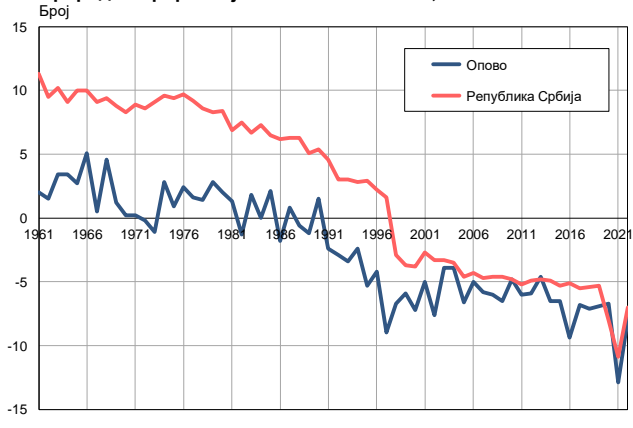
Извор: Витална статистика, РЗС

Умрли на 1 000 становника, 1961–2022.



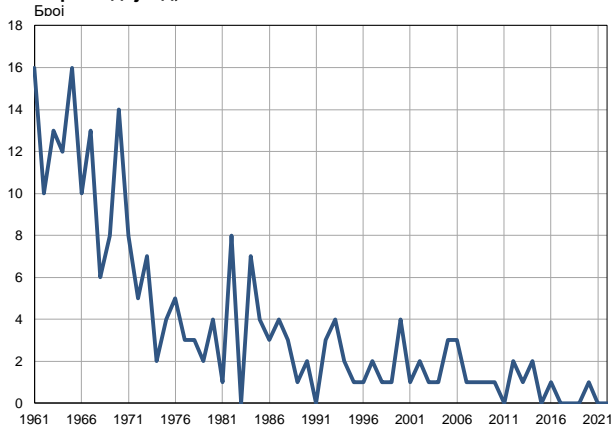
Извор: Витална статистика, РЗС

Природни прираштај на 1 000 становника, 1961–2022.

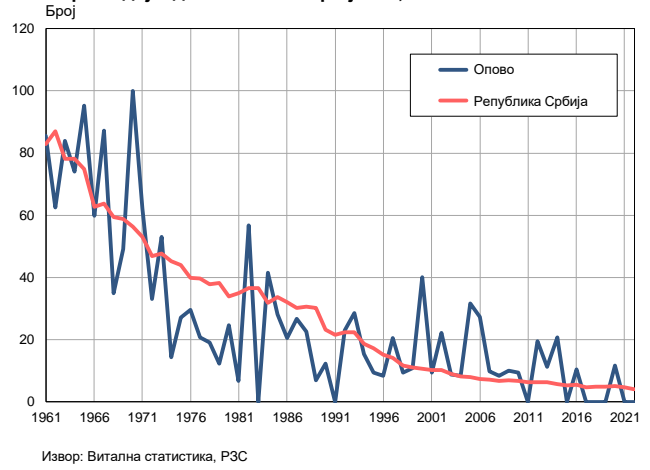


Извор: Витална статистика, РЗС

Умрла одојчад, 1961–2022.



Умрла одојчад на 1 000 живорођених, 1961–2022.



Табела. Природно кретање становништва, Опово

Година	Број становника	Живо-рођени	Умрли	Природни прираштај	Умрла одојчад	На 1000 становника			Умрла одојчад на 1000 живо-рођених
						живорођени	умрли	природни прираштај	
1961	11848	187	163	24	16	15,8	13,8	2,0	85,6
1962	11815	160	142	18	10	13,5	12,0	1,5	62,5
1963	11781	155	116	39	13	13,2	9,8	3,4	83,9
1964	11748	162	122	40	12	13,8	10,4	3,4	74,1
1965	11715	168	136	32	16	14,3	11,6	2,7	95,2
1966	11682	167	108	59	10	14,3	9,2	5,1	59,9
1967	11648	149	143	6	13	12,8	12,3	0,5	87,2
1968	11615	172	119	53	6	14,8	10,2	4,6	34,9
1969	11582	163	149	14	8	14,1	12,9	1,2	49,1
1970	11548	140	137	3	14	12,1	11,9	0,2	100,0
1971	11515	129	127	2	8	11,2	11,0	0,2	62,0
1972	11518	151	153	-2	5	13,1	13,3	-0,2	33,1
1973	11520	132	145	-13	7	11,5	12,6	-1,1	53,0
1974	11523	139	107	32	2	12,1	9,3	2,8	14,4
1975	11525	148	137	11	4	12,8	11,9	0,9	27,0
1976	11528	169	142	27	5	14,7	12,3	2,4	29,6
1977	11531	144	126	18	3	12,5	10,9	1,6	20,8
1978	11533	158	142	16	3	13,7	12,3	1,4	19,0
1979	11536	164	132	32	2	14,2	11,4	2,8	12,2
1980	11538	162	138	24	4	14,0	12,0	2,0	24,7
1981	11541	147	132	15	1	12,7	11,4	1,3	6,8
1982	11525	141	156	-15	8	12,2	13,5	-1,3	56,7
1983	11510	156	136	20	0	13,6	11,8	1,8	0,0
1984	11494	169	169	0	7	14,7	14,7	0,0	41,4
1985	11478	142	118	24	4	12,4	10,3	2,1	28,2
1986	11462	146	166	-20	3	12,7	14,5	-1,8	20,5
1987	11447	150	141	9	4	13,1	12,3	0,8	26,7
1988	11431	133	139	-6	3	11,6	12,2	-0,6	22,6
1989	11415	144	157	-13	1	12,6	13,8	-1,2	6,9
1990	11400	162	145	17	2	14,2	12,7	1,5	12,3
1991	11384	133	161	-28	0	11,7	14,1	-2,4	0,0
1992	11375	131	164	-33	3	11,5	14,4	-2,9	22,9
1993	11366	140	179	-39	4	12,3	15,7	-3,4	28,6
1994	11356	131	158	-27	2	11,5	13,9	-2,4	15,3
1995	11347	106	166	-60	1	9,3	14,6	-5,3	9,4
1996	11338	120	168	-48	1	10,6	14,8	-4,2	8,3
1997	11329	98	200	-102	2	8,7	17,7	-9,0	20,4
1998	11320	108	183	-75	1	9,5	16,2	-6,7	9,3
1999	11311	93	160	-67	1	8,2	14,1	-5,9	10,8
2000	11301	100	181	-81	4	8,8	16,0	-7,2	40,0
2001	11292	108	165	-57	1	9,6	14,6	-5,0	9,3
2002	11093	90	174	-84	2	8,1	15,7	-7,6	22,2
2003	11119	114	158	-44	1	10,3	14,2	-3,9	8,8
2004	11064	121	164	-43	1	10,9	14,8	-3,9	8,3
2005	10980	95	168	-73	3	8,7	15,3	-6,6	31,6

**Табела. Природно кретање становништва, Опово**

Година	Број становника	Живо-рођени	Умрли	Природни прираштај	Умрла одојчад	На 1000 становника			Умрла одојчад на 1000 живо-рођених
						живорођени	умрли	природни прираштај	
2006	10882	110	164	-54	3	10,1	15,1	-5,0	27,3
2007	10755	103	166	-63	1	9,6	15,4	-5,8	9,7
2008	10651	121	185	-64	1	11,4	17,4	-6,0	8,3
2009	10565	101	170	-69	1	9,6	16,1	-6,5	9,9
2010	10442	106	156	-50	1	10,2	14,9	-4,8	9,4
2011	10449	94	157	-63	0	9,0	15,0	-6,0	0,0
2012	10326	103	164	-61	2	10,0	15,9	-5,9	19,4
2013	10247	89	136	-47	1	8,7	13,3	-4,6	11,2
2014	10159	97	163	-66	2	9,5	16,0	-6,5	20,6
2015	10037	86	152	-66	0	8,6	15,1	-6,5	0,0
2016	9925	95	188	-93	1	9,6	18,9	-9,4	10,5
2017	9826	89	156	-67	0	9,1	15,9	-6,8	0,0
2018	9717	76	145	-69	0	7,8	14,9	-7,1	0,0
2019	9610	83	149	-66	0	8,6	15,5	-6,9	0,0
2020	9561	86	150	-64	1	9,0	15,7	-6,7	11,6
2021	9509	81	204	-123	0	8,5	21,5	-12,9	0,0
2022	9504	85	160	-75	0	8,9	16,8	-7,9	0,0

Извор: Витална статистика, РЗС

## Дефиниције

### Број становника

Број становника се односи на годину посматрања. Подаци о броју становника за 1961, 1971, 1981. и 1991. годину јесу пописни подаци, док је за међупописне године проценен број становника израчунат као просечна међупописна разлика. Од 2002. године исказане су процене становништва које су израчунате на основу резултата пописа становништва и годишњих резултата статистике природног и механичког кретања становништва.

### Живорођени

Апсолутни број живорођених у току једне године. Живорођено дете је дете које је после рођења показивало знаке живота (дисање, односно куцање срца), макар и за најкраће време, без обзира на трајање трудноће мајке.

### Умрли

Апсолутни број умрлих лица у току једне године. Умрло лице је лице код којег је било када, након живорођења, дошло до трајног престанка свих знакова живота.

### Природни прираштај

Природни прираштај представља разлику између броја живорођених и умрлих у посматраној години.

### Умрла одојчад

Апсолутни број умрле одојчади у једној години. Умрло одојче је дете код кога је након живорођења, а пре него што је навршило једну годину живота, дошло до трајног престанка свих знакова живота.

### Живорођени на 1 000 становника

Стопа живорођених представља однос броја живорођених и броја становника у години посматрања. Рачуна се тако што се број живорођених подели бројем становника и помножи са 1000.

### Умрли на 1 000 становника

Општа стопа морталитета представља однос броја умрлих и броја становника у години посматрања. Рачуна се тако што се број умрлих подели бројем становника и помножи са 1000.

### Природни прираштај на 1 000 становника

Стопа природног прираштаја представља разлику између броја живорођених и броја умрлих, у односу на број становника у години посматрања.

Стопа природног прираштаја = (број живорођених - број умрлих) / број становника \* 1000

### Умрла одојчад на 1 000 живорођених

Стопа смртности одојчади представља однос броја умрле деце старости испод 1 године и броја живорођене деце у години посматрања. Стопа се рачуна на 1000 живорођења.

Стопа смртности одојчади = (број умрле деце старости испод 1 године / број живорођене деце) \* 1000

## Додатне информације:



Преузмите све податке из базе у Excel формату:  
[Подаци](#)



DevInfo профили:  
<http://devinfo.stat.gov.rs/diProfili>



DevInfo база података online:  
[devinfo.stat.gov.rs/vitalna](http://devinfo.stat.gov.rs/vitalna)



За додатне информације и питања можете се обратити на:  
[devinfo@stat.gov.rs](mailto:devinfo@stat.gov.rs)