

## Природно кретање становништва 1961 – 2022.

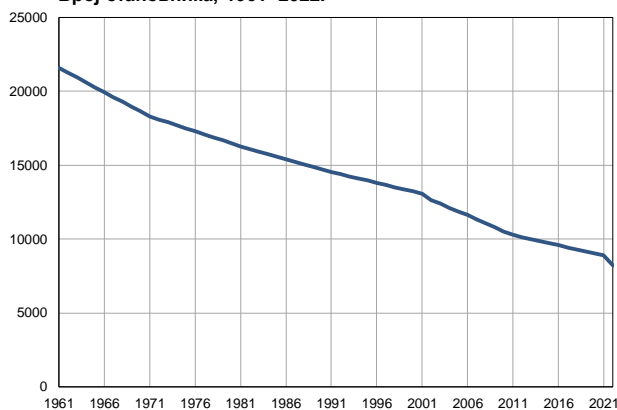
Профил  
јул 2023.

### Нова Црња

	1961.	2022.
Број становника	21580	8220
Живорођени, број	361	89
Умрли, број	208	169
Природни прираштај, број	153	-80
Умрла одојчад, број	29	1
Живорођени, на 1 000 становника	17	11
Умрли, на 1 000 становника	10	21
Природни прираштај, на 1 000 становника	7	-10
Умрла одојчад, на 1 000 живорођених	80	11

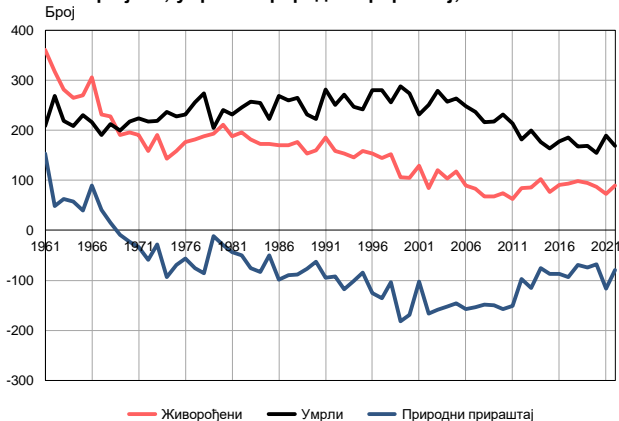
Извор: Витална статистика, РЗС

Број становника, 1961–2022.



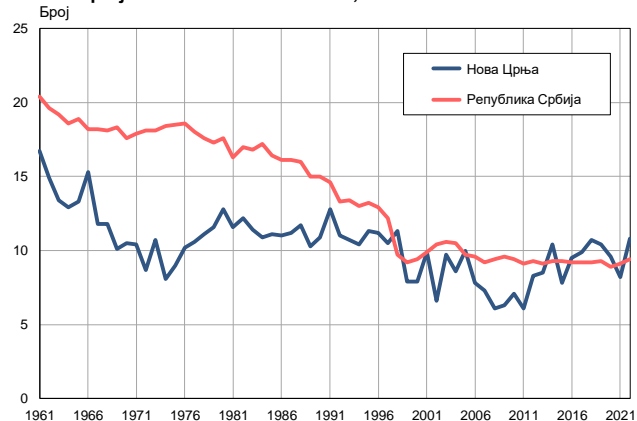
Извор: Витална статистика, РЗС

Живорођени, умрли и природни прираштај, 1961–2022.



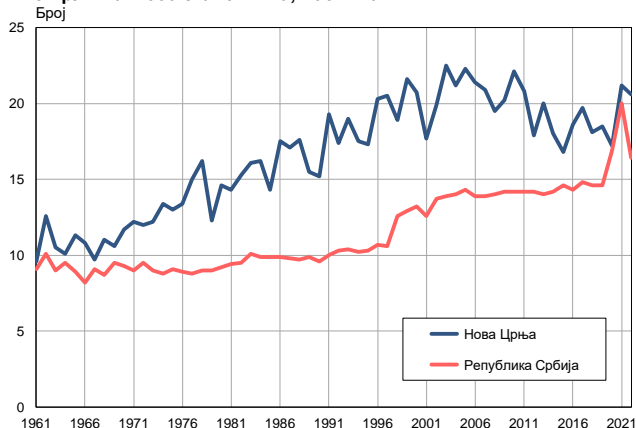
Извор: Витална статистика, РЗС

Живорођени на 1 000 становника, 1961–2022.



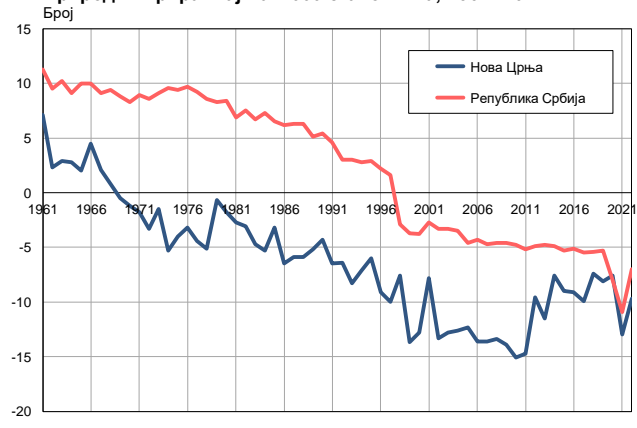
Извор: Витална статистика, РЗС

Умрли на 1 000 становника, 1961–2022.



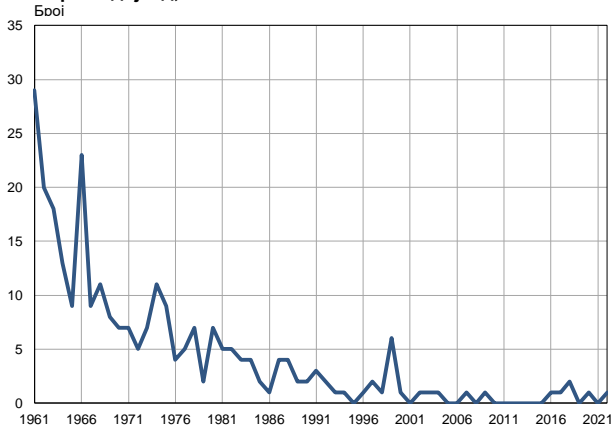
Извор: Витална статистика, РЗС

Природни прираштај на 1 000 становника, 1961–2022.

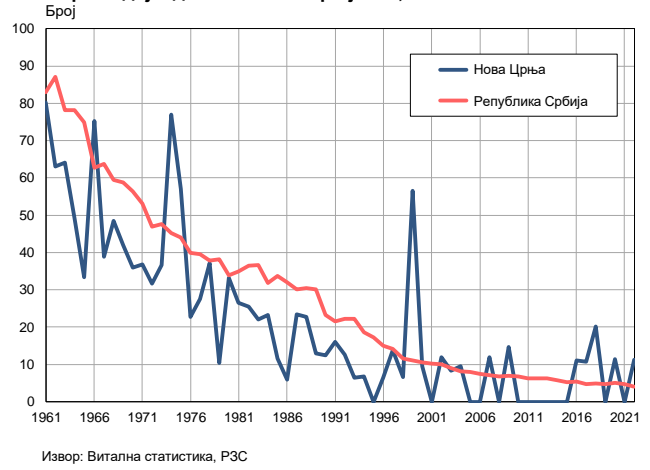


Извор: Витална статистика, РЗС

Умрла одојчад, 1961–2022.



Умрла одојчад на 1 000 живорођених, 1961–2022.



Табела. Природно кретање становништва, Нова Црња

Година	Број становника	Живо-рођени	Умрли	Природни прираштај	Умрла одојчад	На 1000 становника			Умрла одојчад на 1000 живо-рођених
						живорођени	умрли	природни прираштај	
1961	21580	361	208	153	29	16,7	9,6	7,1	80,3
1962	21251	317	268	49	20	14,9	12,6	2,3	63,1
1963	20924	281	219	62	18	13,4	10,5	2,9	64,1
1964	20594	265	208	57	13	12,9	10,1	2,8	49,1
1965	20267	270	230	40	9	13,3	11,3	2,0	33,3
1966	19938	306	216	90	23	15,3	10,8	4,5	75,2
1967	19611	232	191	41	9	11,8	9,7	2,1	38,8
1968	19283	227	212	15	11	11,8	11,0	0,8	48,5
1969	18954	191	200	-9	8	10,1	10,6	-0,5	41,9
1970	18626	195	218	-23	7	10,5	11,7	-1,2	35,9
1971	18298	190	224	-34	7	10,4	12,2	-1,8	36,8
1972	18096	158	217	-59	5	8,7	12,0	-3,3	31,6
1973	17892	191	219	-28	7	10,7	12,2	-1,5	36,6
1974	17690	143	237	-94	11	8,1	13,4	-5,3	76,9
1975	17487	158	227	-69	9	9,0	13,0	-4,0	57,0
1976	17283	176	232	-56	4	10,2	13,4	-3,2	22,7
1977	17081	181	256	-75	5	10,6	15,0	-4,4	27,6
1978	16878	188	274	-86	7	11,1	16,2	-5,1	37,2
1979	16677	193	205	-12	2	11,6	12,3	-0,7	10,4
1980	16472	211	241	-30	7	12,8	14,6	-1,8	33,2
1981	16270	188	232	-44	5	11,6	14,3	-2,7	26,6
1982	16097	196	246	-50	5	12,2	15,3	-3,1	25,5
1983	15924	181	257	-76	4	11,4	16,1	-4,7	22,1
1984	15750	172	255	-83	4	10,9	16,2	-5,3	23,3
1985	15577	173	223	-50	2	11,1	14,3	-3,2	11,6
1986	15404	170	269	-99	1	11,0	17,5	-6,5	5,9
1987	15231	170	260	-90	4	11,2	17,1	-5,9	23,5
1988	15058	176	265	-89	4	11,7	17,6	-5,9	22,7
1989	14884	154	231	-77	2	10,3	15,5	-5,2	13,0
1990	14712	160	223	-63	2	10,9	15,2	-4,3	12,5
1991	14538	186	281	-95	3	12,8	19,3	-6,5	16,1
1992	14391	158	250	-92	2	11,0	17,4	-6,4	12,7
1993	14245	153	271	-118	1	10,7	19,0	-8,3	6,5
1994	14097	146	247	-101	1	10,4	17,5	-7,1	6,8
1995	13951	158	242	-84	0	11,3	17,3	-6,0	0,0
1996	13804	154	280	-126	1	11,2	20,3	-9,1	6,5
1997	13658	144	280	-136	2	10,5	20,5	-10,0	13,9
1998	13511	152	256	-104	1	11,3	18,9	-7,6	6,6
1999	13364	106	288	-182	6	7,9	21,6	-13,7	56,6
2000	13217	105	274	-169	1	7,9	20,7	-12,8	9,5
2001	13071	129	231	-102	0	9,9	17,7	-7,8	0,0
2002	12644	84	251	-167	1	6,6	19,9	-13,3	11,9
2003	12400	120	279	-159	1	9,7	22,5	-12,8	8,3
2004	12120	104	257	-153	1	8,6	21,2	-12,6	9,6
2005	11849	118	264	-146	0	10,0	22,3	-12,3	0,0

**Табела. Природно кретање становништва, Нова Црња**

Година	Број становника	Живо-рођени	Умрли	Природни прираштај	Умрла одојчад	На 1000 становника			Умрла одојчад на 1000 живо-рођених
						живорођени	умрли	природни прираштај	
2006	11612	90	248	-158	0	7,8	21,4	-13,6	0,0
2007	11338	83	237	-154	1	7,3	20,9	-13,6	12,0
2008	11058	68	216	-148	0	6,1	19,5	-13,4	0,0
2009	10790	68	218	-150	1	6,3	20,2	-13,9	14,7
2010	10495	74	232	-158	0	7,1	22,1	-15,1	0,0
2011	10300	63	214	-151	0	6,1	20,8	-14,7	0,0
2012	10126	84	181	-97	0	8,3	17,9	-9,6	0,0
2013	9978	85	200	-115	0	8,5	20,0	-11,5	0,0
2014	9836	102	177	-75	0	10,4	18,0	-7,6	0,0
2015	9713	76	163	-87	0	7,8	16,8	-9,0	0,0
2016	9581	91	178	-87	1	9,5	18,6	-9,1	11,0
2017	9421	93	186	-93	1	9,9	19,7	-9,9	10,8
2018	9278	99	168	-69	2	10,7	18,1	-7,4	20,2
2019	9149	95	169	-74	0	10,4	18,5	-8,1	0,0
2020	9033	87	155	-68	1	9,6	17,2	-7,6	11,5
2021	8900	73	189	-116	0	8,2	21,2	-13,0	0,0
2022	8220	89	169	-80	1	10,8	20,6	-9,7	11,2

Извор: Витална статистика, РС

## Дефиниције

### Број становника

Број становника се односи на годину посматрања. Подаци о броју становника за 1961, 1971, 1981. и 1991. годину јесу пописни подаци, док је за међупописне године проценен број становника израчунат као просечна међупописна разлика. Од 2002. године исказане су процене становништва које су израчунате на основу резултата пописа становништва и годишњих резултата статистике природног и механичког кретања становништва.

### Живорођени

Апсолутни број живорођених у току једне године. Живорођено дете је дете које је после рођења показивало знаке живота (дисање, односно куцање срца), макар и за најкраће време, без обзира на трајање трудноће мајке.

### Умрли

Апсолутни број умрлих лица у току једне године. Умрло лице је лице код којег је било када, након живорођења, дошло до трајног престанка свих знакова живота.

### Природни прираштај

Природни прираштај представља разлику између броја живорођених и умрлих у посматраној години.

### Умрла одојчад

Апсолутни број умрле одојчади у једној години. Умрло одојче је дете код кога је након живорођења, а пре него што је навршило једну годину живота, дошло до трајног престанка свих знакова живота.

### Живорођени на 1 000 становника

Стопа живорођених представља однос броја живорођених и броја становника у години посматрања. Рачуна се тако што се број живорођених подели бројем становника и помножи са 1000.

### Умрли на 1 000 становника

Општа стопа морталитета представља однос броја умрлих и броја становника у години посматрања. Рачуна се тако што се број умрлих подели бројем становника и помножи са 1000.

### Природни прираштај на 1 000 становника

Стопа природног прираштаја представља разлику између броја живорођених и броја умрлих, у односу на број становника у години посматрања.

Стопа природног прираштаја = (број живорођених - број умрлих) / број становника \* 1000

### Умрла одојчад на 1 000 живорођених

Стопа смртности одојчади представља однос броја умрле деце старости испод 1 године и броја живорођене деце у години посматрања. Стопа се рачуна на 1000 живорођења.

Стопа смртности одојчади = (број умрле деце старости испод 1 године / број живорођене деце) \* 1000

## Додатне информације:



Преузмите све податке из базе у Excel формату:  
[Подаци](#)



DevInfo профили:  
<http://devinfo.stat.gov.rs/diProfili>



DevInfo база података online:  
[devinfo.stat.gov.rs/vitalna](http://devinfo.stat.gov.rs/vitalna)



За додатне информације и питања можете се обратити на:  
[devinfo@stat.gov.rs](mailto:devinfo@stat.gov.rs)