

Природно кретање становништва 2005 – 2019.

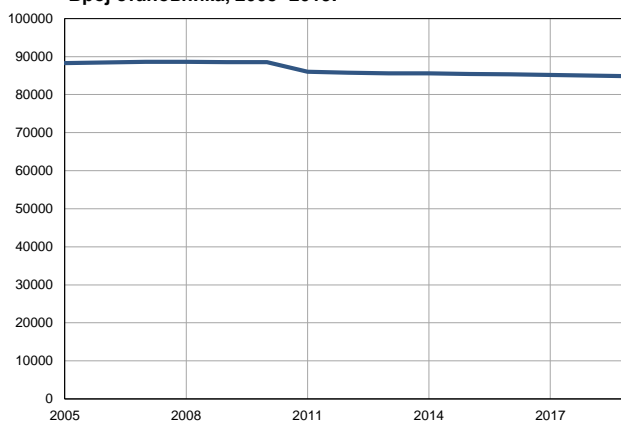
Профил
јул 2020.

Медијана

	2005.	2019.
Број становника	88271	84880
Живорођени, број	943	905
Умрли, број	1169	1201
Природни прираштај, број	-226	-296
Умрла одојчад, број	9	5
Живорођени, на 1 000 становника	11	11
Умрли, на 1 000 становника	13	14
Природни прираштај, на 1 000 становника	-3	-3
Умрла одојчад, на 1 000 живорођених	10	6

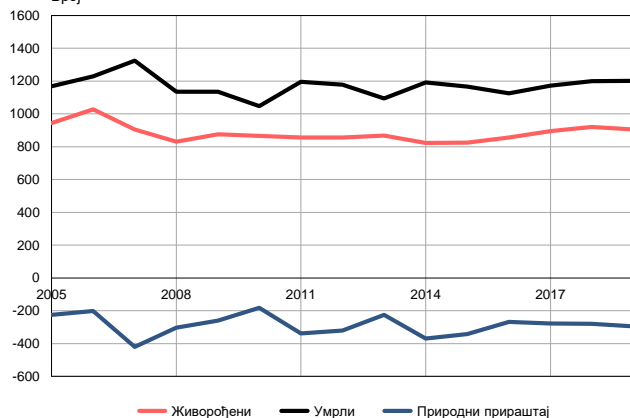
Извор: Витална статистика, РЗС

Број становника, 2005–2019.



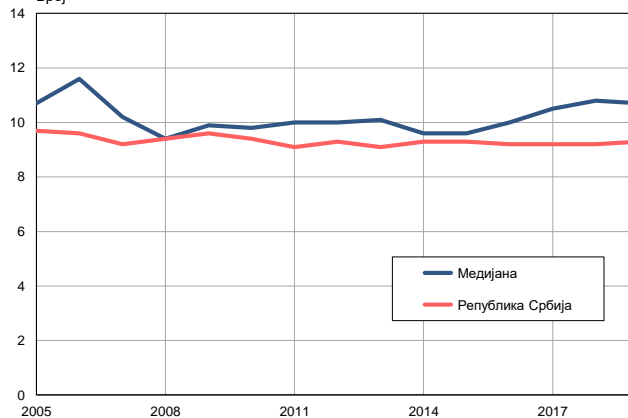
Извор: Витална статистика, РЗС

Живорођени, умрли и природни прираштај, 2005–2019.
Број



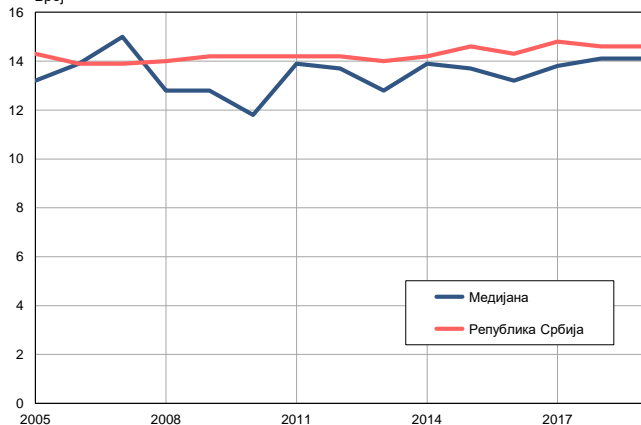
Извор: Витална статистика, РЗС

Живорођени на 1 000 становника, 2005–2019.
Број



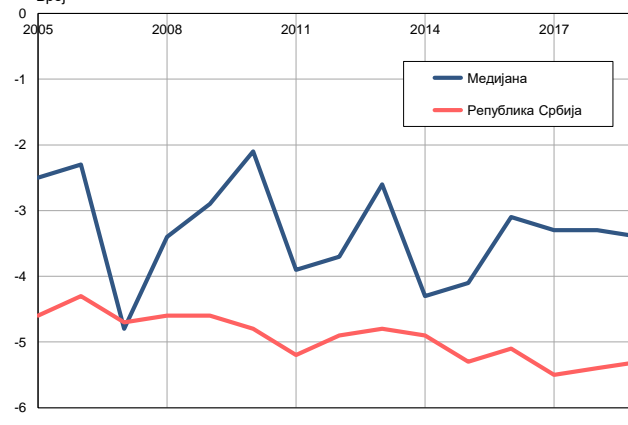
Извор: Витална статистика, РЗС

Умрли на 1 000 становника, 2005–2019.
Број



Извор: Витална статистика, РЗС

Природни прираштај на 1 000 становника, 2005–2019.
Број



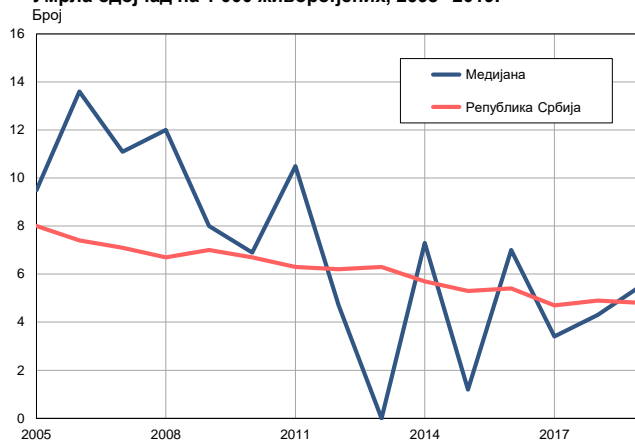
Извор: Витална статистика, РЗС

Умрла одојчад, 2005–2019.



Извор: Витална статистика, РЗС

Умрла одојчад на 1 000 живорођених, 2005–2019.



Извор: Витална статистика, РЗС

Табела. Природно кретање становништва, Медијана

Година	Број становника	Живо-рођени	Умрли	Природни прираштај	Умрла одојчад	На 1000 становника			Умрла одојчад на 1000 живорођених
						живорођени	умрли	природни прираштај	
2005	88271	943	1169	-226	9	10,7	13,2	-2,5	9,5
2006	88439	1027	1229	-202	14	11,6	13,9	-2,3	13,6
2007	88602	904	1325	-421	10	10,2	15,0	-4,8	11,1
2008	88608	831	1135	-304	10	9,4	12,8	-3,4	12,0
2009	88532	875	1135	-260	7	9,9	12,8	-2,9	8,0
2010	88504	866	1048	-182	6	9,8	11,8	-2,1	6,9
2011	86046	857	1196	-339	9	10,0	13,9	-3,9	10,5
2012	85771	857	1178	-321	4	10,0	13,7	-3,7	4,7
2013	85607	868	1094	-226	0	10,1	12,8	-2,6	0,0
2014	85555	822	1192	-370	6	9,6	13,9	-4,3	7,3
2015	85463	824	1167	-343	1	9,6	13,7	-4,1	1,2
2016	85340	857	1125	-268	6	10,0	13,2	-3,1	7,0
2017	85180	895	1172	-277	3	10,5	13,8	-3,3	3,4
2018	85012	921	1200	-279	4	10,8	14,1	-3,3	4,3
2019	84880	905	1201	-296	5	10,7	14,1	-3,4	5,5

Извор: Витална статистика, РЗС

Дефиниције

Број становника

Број становника се односи на годину посматрања. Подаци о броју становника за 2005, 1971, 1981. и 1991. годину јесу пописни подаци, док је за међупописне године процењен број становника израчунат као просечна међупописна разлика. Од 2002. године исказане су процене становништва које су израчунате на основу резултата пописа становништва и годишњих резултата статистике природног и механичког кретања становништва.

Живорођени

Апсолутни број живорођених у току једне године. Живорођено дете је дете које је после рођења показивало знаке живота (дисање, односно куцање срца), макар и за најкраће време, без обзира на трајање трудноће мајке.

Умрли

Апсолутни број умрлих лица у току једне године. Умрло лице је лице код којег је било када, након живорођења, дошло до трајног престанка свих знакова живота.

Природни прираштај

Природни прираштај представља разлику између броја живорођених и умрлих у посматраној години.

Умрла одојчад

Апсолутни број умрле одојчади у једној години. Умрло одојче је дете код кога је након живорођења, а пре него што је навршило једну годину живота, дошло до трајног престанка свих знакова живота.

Живорођени на 1 000 становника

Стопа живорођених представља однос броја живорођених и броја становника у години посматрања. Рачуна се тако што се број живорођених подели бројем становника и помножи са 1000.

Умрли на 1 000 становника

Општа стопа mortalитета представља однос броја умрлих и броја становника у години посматрања. Рачуна се тако што се број умрлих подели бројем становника и помножи са 1000.

Природни прираштај на 1 000 становника

Стопа природног прираштаја представља разлику између броја живорођених и броја умрлих, у односу на број становника у години посматрања.

Стопа природног прираштаја = (број живорођених - број умрлих) / број становника * 1000

Умрла одојчад на 1 000 живорођених

Стопа смртности одојчади представља однос броја умрле деце старости испод 1 године и броја живорођене деце у години посматрања. Стопа се рачуна на 1000 живорођења.

Стопа смртности одојчади = (број умрле деце старости испод 1 године / број живорођене деце) * 1000

Додатне информације:



Преузмите све податке из базе у Excel формату:

[Подаци](#)



DevInfo профили:

<http://devinfo.stat.gov.rs/diProfili>



DevInfo база података online:

devinfo.stat.gov.rs/vitalna



За додатне информације и питања можете се обратити на:

devinfo@stat.gov.rs