

Природно кретање становништва 1961 – 2022.

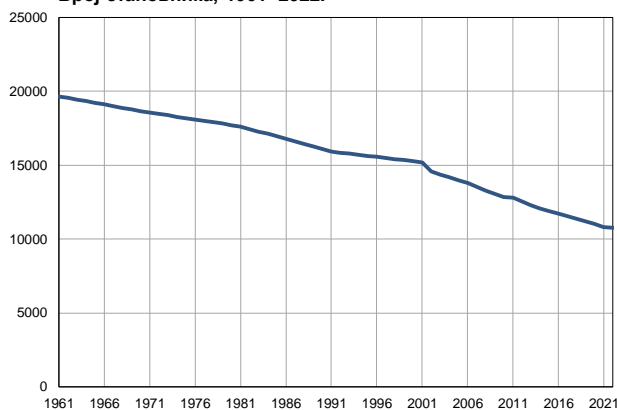
Профил
јул 2023.

Љиг

	1961.	2022.
Број становника	19662	10741
Живорођени, број	270	83
Умрли, број	164	179
Природни прираштај, број	106	-96
Умрла одојчад, број	15	1
Живорођени, на 1 000 становника	14	8
Умрли, на 1 000 становника	8	17
Природни прираштај, на 1 000 становника	5	-9
Умрла одојчад, на 1 000 живорођених	56	12

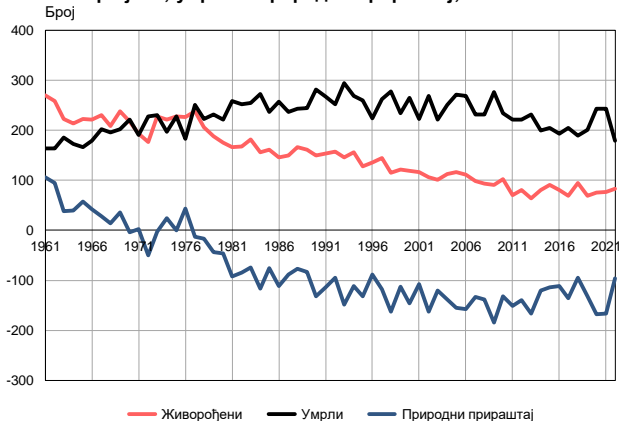
Извор: Витална статистика, РЗС

Број становника, 1961–2022.



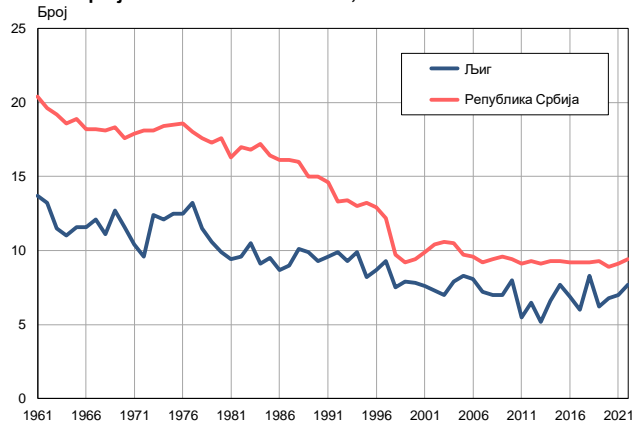
Извор: Витална статистика, РЗС

Живорођени, умрли и природни прираштај, 1961–2022.



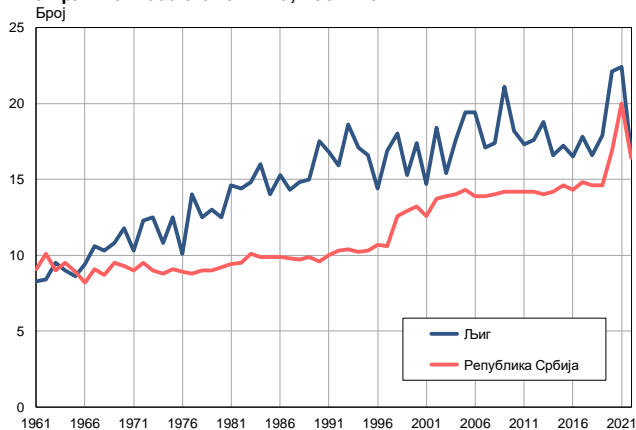
Извор: Витална статистика, РЗС

Живорођени на 1 000 становника, 1961–2022.



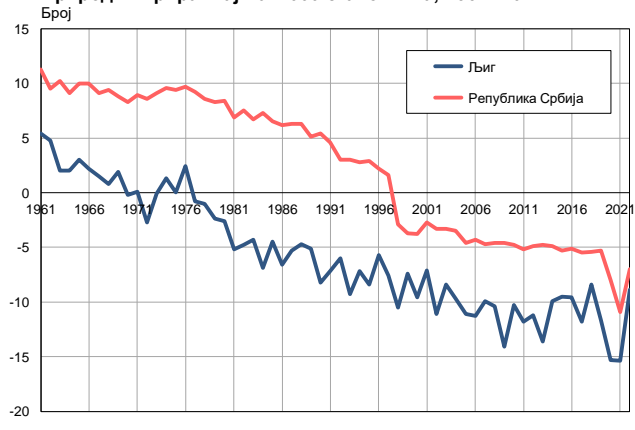
Извор: Витална статистика, РЗС

Умрли на 1 000 становника, 1961–2022.



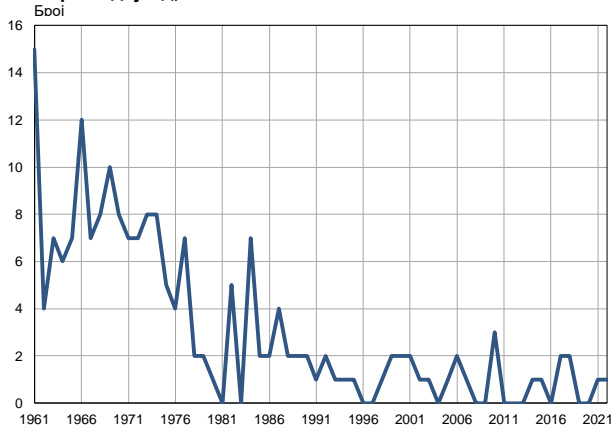
Извор: Витална статистика, РЗС

Природни прираштај на 1 000 становника, 1961–2022.

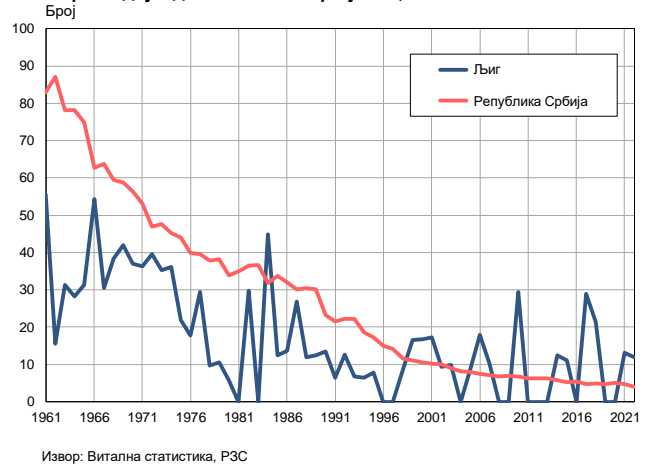


Извор: Витална статистика, РЗС

Умрла одојчад, 1961–2022.



Умрла одојчад на 1 000 живорођених, 1961–2022.



Табела. Природно кретање становништва, Љиг

Година	Број становника	Живо-рођени	Умрли	Природни прираштај	Умрла одојчад	На 1000 становника			Умрла одојчад на 1000 живо-рођених
						живорођени	умрли	природни прираштај	
1961	19662	270	164	106	15	13,7	8,3	5,4	55,6
1962	19551	258	164	94	4	13,2	8,4	4,8	15,5
1963	19439	223	185	38	7	11,5	9,5	2,0	31,4
1964	19328	213	173	40	6	11,0	9,0	2,0	28,2
1965	19216	223	166	57	7	11,6	8,6	3,0	31,4
1966	19105	221	179	42	12	11,6	9,4	2,2	54,3
1967	18994	230	202	28	7	12,1	10,6	1,5	30,4
1968	18883	209	195	14	8	11,1	10,3	0,8	38,3
1969	18772	238	202	36	10	12,7	10,8	1,9	42,0
1970	18660	217	221	-4	8	11,6	11,8	-0,2	36,9
1971	18549	193	191	2	7	10,4	10,3	0,1	36,3
1972	18456	177	227	-50	7	9,6	12,3	-2,7	39,5
1973	18364	227	230	-3	8	12,4	12,5	-0,1	35,2
1974	18270	221	197	24	8	12,1	10,8	1,3	36,2
1975	18177	228	228	0	5	12,5	12,5	0,0	21,9
1976	18085	226	183	43	4	12,5	10,1	2,4	17,7
1977	17992	238	251	-13	7	13,2	14,0	-0,8	29,4
1978	17899	206	223	-17	2	11,5	12,5	-1,0	9,7
1979	17805	188	232	-44	2	10,6	13,0	-2,4	10,6
1980	17713	175	221	-46	1	9,9	12,5	-2,6	5,7
1981	17620	166	258	-92	0	9,4	14,6	-5,2	0,0
1982	17449	168	252	-84	5	9,6	14,4	-4,8	29,8
1983	17279	181	255	-74	0	10,5	14,8	-4,3	0,0
1984	17108	156	273	-117	7	9,1	16,0	-6,9	44,9
1985	16937	161	237	-76	2	9,5	14,0	-4,5	12,4
1986	16765	146	257	-111	2	8,7	15,3	-6,6	13,7
1987	16595	149	237	-88	4	9,0	14,3	-5,3	26,8
1988	16424	166	243	-77	2	10,1	14,8	-4,7	12,0
1989	16254	161	244	-83	2	9,9	15,0	-5,1	12,4
1990	16083	149	281	-132	2	9,3	17,5	-8,2	13,4
1991	15912	153	267	-114	1	9,6	16,8	-7,2	6,5
1992	15839	157	252	-95	2	9,9	15,9	-6,0	12,7
1993	15767	146	294	-148	1	9,3	18,6	-9,3	6,8
1994	15694	156	268	-112	1	9,9	17,1	-7,2	6,4
1995	15622	128	260	-132	1	8,2	16,6	-8,4	7,8
1996	15549	136	224	-88	0	8,7	14,4	-5,7	0,0
1997	15476	144	262	-118	0	9,3	16,9	-7,6	0,0
1998	15404	115	277	-162	1	7,5	18,0	-10,5	8,7
1999	15332	121	234	-113	2	7,9	15,3	-7,4	16,5
2000	15259	119	265	-146	2	7,8	17,4	-9,6	16,8
2001	15186	116	223	-107	2	7,6	14,7	-7,1	17,2
2002	14568	106	268	-162	1	7,3	18,4	-11,1	9,4
2003	14367	101	221	-120	1	7,0	15,4	-8,4	9,9
2004	14181	112	250	-138	0	7,9	17,6	-9,7	0,0
2005	13985	116	271	-155	1	8,3	19,4	-11,1	8,6

Табела. Природно кретање становништва, Љиг

Година	Број становника	Живо-рођени	Умрли	Природни прираштај	Умрла одојчад	На 1000 становника			Умрла одојчад на 1000 живо-рођених
						живорођени	умрли	природни прираштај	
2006	13783	111	268	-157	2	8,1	19,4	-11,3	18,0
2007	13518	98	231	-133	1	7,2	17,1	-9,9	10,2
2008	13271	93	231	-138	0	7,0	17,4	-10,4	0,0
2009	13067	91	276	-185	0	7,0	21,1	-14,1	0,0
2010	12827	102	234	-132	3	8,0	18,2	-10,3	29,4
2011	12787	70	221	-151	0	5,5	17,3	-11,8	0,0
2012	12549	81	221	-140	0	6,5	17,6	-11,2	0,0
2013	12298	64	231	-167	0	5,2	18,8	-13,6	0,0
2014	12073	80	200	-120	1	6,6	16,6	-9,9	12,5
2015	11893	91	205	-114	1	7,7	17,2	-9,5	11,0
2016	11723	81	193	-112	0	6,9	16,5	-9,6	0,0
2017	11549	69	205	-136	2	6,0	17,8	-11,8	29,0
2018	11374	94	189	-95	2	8,3	16,6	-8,4	21,3
2019	11204	69	201	-132	0	6,2	17,9	-11,7	0,0
2020	11017	75	243	-168	0	6,8	22,1	-15,3	0,0
2021	10825	76	243	-167	1	7,0	22,4	-15,4	13,2
2022	10741	83	179	-96	1	7,7	16,7	-8,9	12,0

Извор: Витална статистика, РЗС

Дефиниције

Број становника

Број становника се односи на годину посматрања. Подаци о броју становника за 1961, 1971, 1981. и 1991. годину јесу пописни подаци, док је за међупописне године проценен број становника израчунат као просечна међупописна разлика. Од 2002. године исказане су процене становништва које су израчунате на основу резултата пописа становништва и годишњих резултата статистике природног и механичког кретања становништва.

Живорођени

Апсолутни број живорођених у току једне године. Живорођено дете је дете које је после рођења показивало знаке живота (дисање, односно куцање срца), макар и за најкраће време, без обзира на трајање трудноће мајке.

Умрли

Апсолутни број умрлих лица у току једне године. Умрло лице је лице код којег је било када, након живорођења, дошло до трајног престанка свих знакова живота.

Природни прираштај

Природни прираштај представља разлику између броја живорођених и умрлих у посматраној години.

Умрла одојчад

Апсолутни број умрле одојчади у једној години. Умрло одојче је дете код кога је након живорођења, а пре него што је навршило једну годину живота, дошло до трајног престанка свих знакова живота.

Живорођени на 1 000 становника

Стопа живорођених представља однос броја живорођених и броја становника у години посматрања. Рачуна се тако што се број живорођених подели бројем становника и помножи са 1000.

Умрли на 1 000 становника

Општа стопа морталитета представља однос броја умрлих и броја становника у години посматрања. Рачуна се тако што се број умрлих подели бројем становника и помножи са 1000.

Природни прираштај на 1 000 становника

Стопа природног прираштаја представља разлику између броја живорођених и броја умрлих, у односу на број становника у години посматрања.

Стопа природног прираштаја = (број живорођених - број умрлих) / број становника * 1000

Умрла одојчад на 1 000 живорођених

Стопа смртности одојчади представља однос броја умрле деце старости испод 1 године и броја живорођене деце у години посматрања. Стопа се рачуна на 1000 живорођења.

Стопа смртности одојчади = (број умрле деце старости испод 1 године / број живорођене деце) * 1000

Додатне информације:



Преузмите све податке из базе у Excel формату:
[Подаци](#)



DevInfo профили:
<http://devinfo.stat.gov.rs/diProfili>



DevInfo база података online:
devinfo.stat.gov.rs/vitalna



За додатне информације и питања можете се обратити на:
devinfo@stat.gov.rs