

Природно кретање становништва 1961 – 2022.

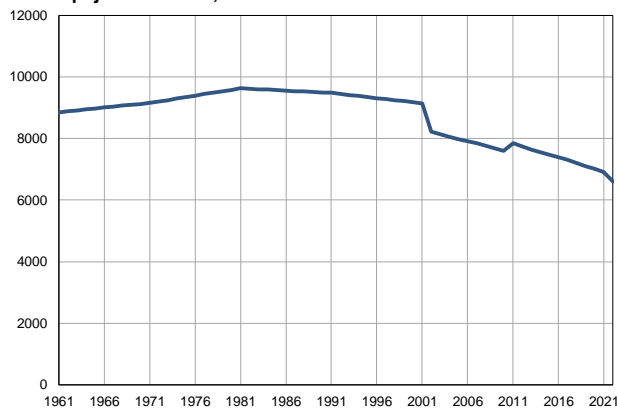
Профил
јул 2023.

Лапово

	1961.	2022.
Број становника	8850	6595
Живорођени, број	100	53
Умрли, број	80	97
Природни прираштај, број	20	-44
Умрла одојчад, број	6	0
Живорођени, на 1 000 становника	11	8
Умрли, на 1 000 становника	9	15
Природни прираштај, на 1 000 становника	2	-7
Умрла одојчад, на 1 000 живорођених	60	0

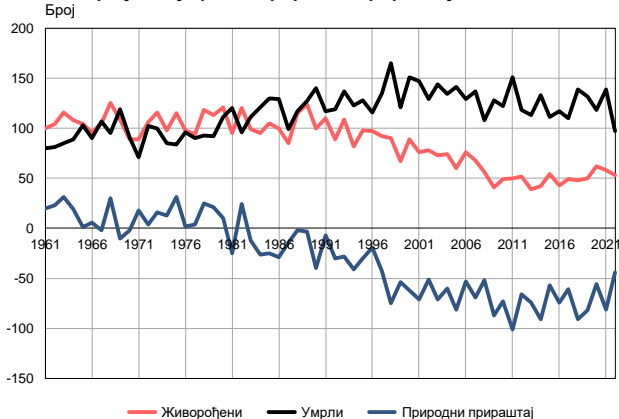
Извор: Витална статистика, РЗС

Број становника, 1961–2022.



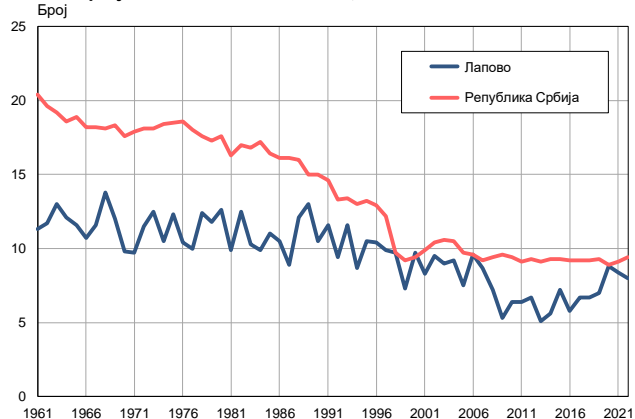
Извор: Витална статистика, РЗС

Живорођени, умрли и природни прираштај, 1961–2022.



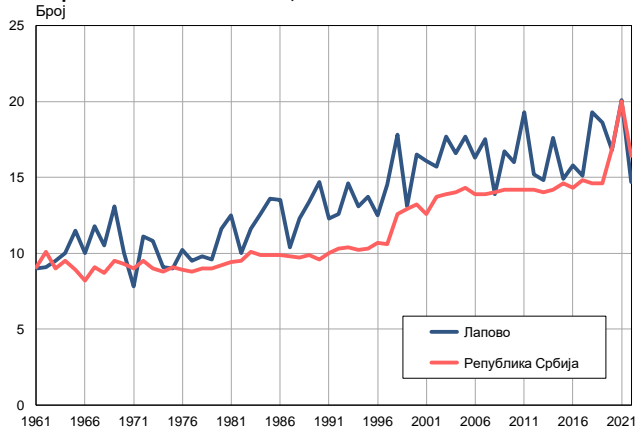
Извор: Витална статистика, РЗС

Живорођени на 1 000 становника, 1961–2022.



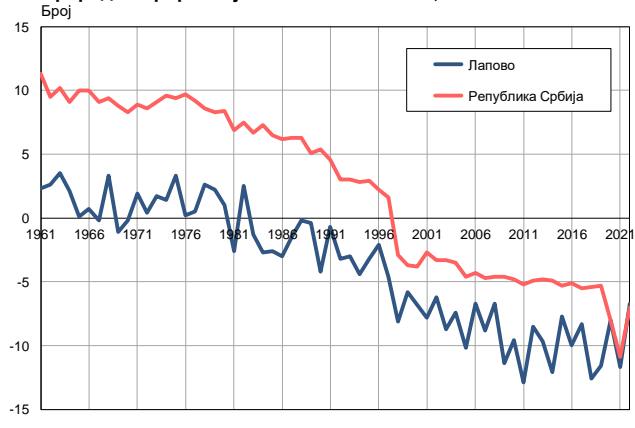
Извор: Витална статистика, РЗС

Умрли на 1 000 становника, 1961–2022.



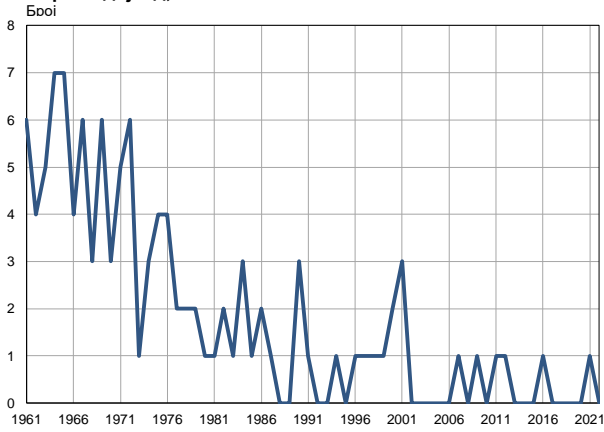
Извор: Витална статистика, РЗС

Природни прираштај на 1 000 становника, 1961–2022.

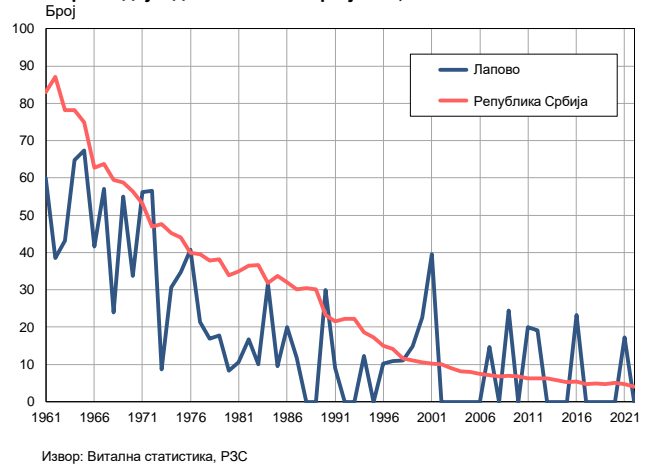


Извор: Витална статистика, РЗС

Умрла одојчад, 1961–2022.



Умрла одојчад на 1 000 живорођених, 1961–2022.



Табела. Природно кретање становништва, Лапово

Година	Број становника	Живо-рођени	Умрли	Природни прираштај	Умрла одојчад	На 1000 становника			Умрла одојчад на 1000 живо-рођених
						живорођени	умрли	природни прираштај	
1961	8850	100	80	20	6	11,3	9,0	2,3	60,0
1962	8881	104	81	23	4	11,7	9,1	2,6	38,5
1963	8911	116	85	31	5	13,0	9,5	3,5	43,1
1964	8941	108	89	19	7	12,1	10,0	2,1	64,8
1965	8972	104	103	1	7	11,6	11,5	0,1	67,3
1966	9003	96	90	6	4	10,7	10,0	0,7	41,7
1967	9034	105	107	-2	6	11,6	11,8	-0,2	57,1
1968	9065	125	95	30	3	13,8	10,5	3,3	24,0
1969	9095	109	119	-10	6	12,0	13,1	-1,1	55,0
1970	9125	89	91	-2	3	9,8	10,0	-0,2	33,7
1971	9156	89	71	18	5	9,7	7,8	1,9	56,2
1972	9204	106	102	4	6	11,5	11,1	0,4	56,6
1973	9251	116	100	16	1	12,5	10,8	1,7	8,6
1974	9299	98	85	13	3	10,5	9,1	1,4	30,6
1975	9346	115	84	31	4	12,3	9,0	3,3	34,8
1976	9394	98	96	2	4	10,4	10,2	0,2	40,8
1977	9441	94	90	4	2	10,0	9,5	0,5	21,3
1978	9489	118	93	25	2	12,4	9,8	2,6	16,9
1979	9536	113	92	21	2	11,8	9,6	2,2	17,7
1980	9583	121	111	10	1	12,6	11,6	1,0	8,3
1981	9631	95	120	-25	1	9,9	12,5	-2,6	10,5
1982	9616	120	96	24	2	12,5	10,0	2,5	16,7
1983	9601	99	111	-12	1	10,3	11,6	-1,3	10,1
1984	9586	95	121	-26	3	9,9	12,6	-2,7	31,6
1985	9570	105	130	-25	1	11,0	13,6	-2,6	9,5
1986	9556	100	129	-29	2	10,5	13,5	-3,0	20,0
1987	9540	85	99	-14	1	8,9	10,4	-1,5	11,8
1988	9524	115	117	-2	0	12,1	12,3	-0,2	0,0
1989	9510	124	127	-3	0	13,0	13,4	-0,4	0,0
1990	9494	100	140	-40	3	10,5	14,7	-4,2	30,0
1991	9480	110	117	-7	1	11,6	12,3	-0,7	9,1
1992	9447	89	119	-30	0	9,4	12,6	-3,2	0,0
1993	9413	109	137	-28	0	11,6	14,6	-3,0	0,0
1994	9379	82	123	-41	1	8,7	13,1	-4,4	12,2
1995	9346	98	128	-30	0	10,5	13,7	-3,2	0,0
1996	9312	97	116	-19	1	10,4	12,5	-2,1	10,3
1997	9279	92	135	-43	1	9,9	14,5	-4,6	10,9
1998	9245	90	165	-75	1	9,7	17,8	-8,1	11,1
1999	9213	67	121	-54	1	7,3	13,1	-5,8	14,9
2000	9178	89	151	-62	2	9,7	16,5	-6,8	22,5
2001	9144	76	147	-71	3	8,3	16,1	-7,8	39,5
2002	8214	78	129	-51	0	9,5	15,7	-6,2	0,0
2003	8132	73	144	-71	0	9,0	17,7	-8,7	0,0
2004	8055	74	134	-60	0	9,2	16,6	-7,4	0,0
2005	7977	60	141	-81	0	7,5	17,7	-10,2	0,0

Табела. Природно кретање становништва, Лапово

Година	Број становника	Живо-рођени	Умрли	Природни прираштај	Умрла одојчад	На 1000 становника			Умрла одојчад на 1000 живо-рођених
						живорођени	умрли	природни прираштај	
2006	7905	76	129	-53	0	9,6	16,3	-6,7	0,0
2007	7844	68	137	-69	1	8,7	17,5	-8,8	14,7
2008	7757	56	108	-52	0	7,2	13,9	-6,7	0,0
2009	7677	41	128	-87	1	5,3	16,7	-11,4	24,4
2010	7602	49	122	-73	0	6,4	16,0	-9,6	0,0
2011	7842	50	151	-101	1	6,4	19,3	-12,9	20,0
2012	7738	52	118	-66	1	6,7	15,2	-8,5	19,2
2013	7650	39	113	-74	0	5,1	14,8	-9,7	0,0
2014	7550	42	133	-91	0	5,6	17,6	-12,1	0,0
2015	7466	54	111	-57	0	7,2	14,9	-7,7	0,0
2016	7390	43	117	-74	1	5,8	15,8	-10,0	23,3
2017	7307	49	110	-61	0	6,7	15,1	-8,3	0,0
2018	7210	48	139	-91	0	6,7	19,3	-12,6	0,0
2019	7095	50	132	-82	0	7,0	18,6	-11,6	0,0
2020	7009	62	118	-56	0	8,8	16,8	-8,0	0,0
2021	6921	58	139	-81	1	8,4	20,1	-11,7	17,2
2022	6595	53	97	-44	0	8,0	14,7	-6,7	0,0

Извор: Витална статистика, РС

Дефиниције

Број становника

Број становника се односи на годину посматрања. Подаци о броју становника за 1961, 1971, 1981. и 1991. годину јесу пописни подаци, док је за међупописне године проценен број становника израчунат као просечна међупописна разлика. Од 2002. године исказане су процене становништва које су израчунате на основу резултата пописа становништва и годишњих резултата статистике природног и механичког кретања становништва.

Живорођени

Апсолутни број живорођених у току једне године. Живорођено дете је дете које је после рођења показивало знаке живота (дисање, односно куцање срца), макар и за најкраће време, без обзира на трајање трудноће мајке.

Умрли

Апсолутни број умрлих лица у току једне године. Умрло лице је лице код којег је било када, након живорођења, дошло до трајног престанка свих знакова живота.

Природни прираштај

Природни прираштај представља разлику између броја живорођених и умрлих у посматраној години.

Умрла одојчад

Апсолутни број умрле одојчади у једној години. Умрло одојче је дете код кога је након живорођења, а пре него што је навршило једну годину живота, дошло до трајног престанка свих знакова живота.

Живорођени на 1 000 становника

Стопа живорођених представља однос броја живорођених и броја становника у години посматрања. Рачуна се тако што се број живорођених подели бројем становника и помножи са 1000.

Умрли на 1 000 становника

Општа стопа морталитета представља однос броја умрлих и броја становника у години посматрања. Рачуна се тако што се број умрлих подели бројем становника и помножи са 1000.

Природни прираштај на 1 000 становника

Стопа природног прираштаја представља разлику између броја живорођених и броја умрлих, у односу на број становника у години посматрања.

Стопа природног прираштаја = (број живорођених - број умрлих) / број становника * 1000

Умрла одојчад на 1 000 живорођених

Стопа смртности одојчади представља однос броја умрле деце старости испод 1 године и броја живорођене деце у години посматрања. Стопа се рачуна на 1000 живорођења.

Стопа смртности одојчади = (број умрле деце старости испод 1 године / број живорођене деце) * 1000

Додатне информације:



Преузмите све податке из базе у Excel формату:
[Подаци](#)



DevInfo профили:
<http://devinfo.stat.gov.rs/diProfili>



DevInfo база података online:
devinfo.stat.gov.rs/vitalna



За додатне информације и питања можете се обратити на:
devinfo@stat.gov.rs