

## Природно кретање становништва 1961 – 2022.

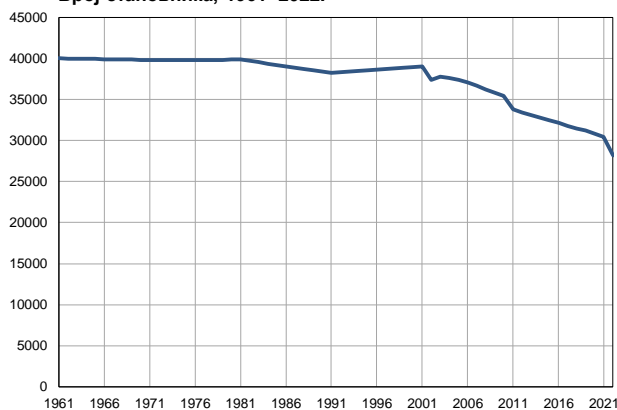
Профил  
јул 2023.

### Ковин

	1961.	2022.
Број становника	39994	28201
Живорођени, број	675	283
Умрли, број	400	526
Природни прираштај, број	275	-243
Умрла одојчад, број	49	3
Живорођени, на 1 000 становника	17	10
Умрли, на 1 000 становника	10	19
Природни прираштај, на 1 000 становника	7	-9
Умрла одојчад, на 1 000 живорођених	73	11

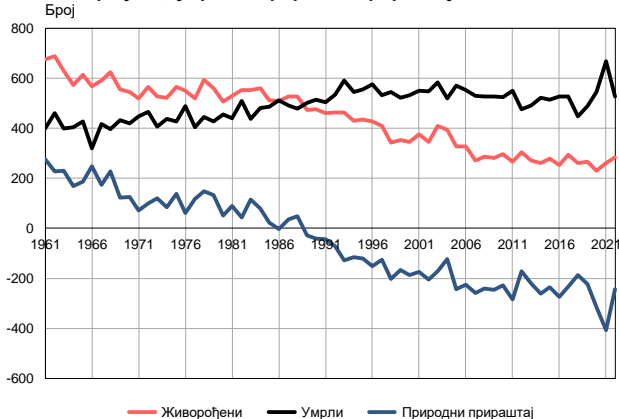
Извор: Витална статистика, РЗС

Број становника, 1961–2022.



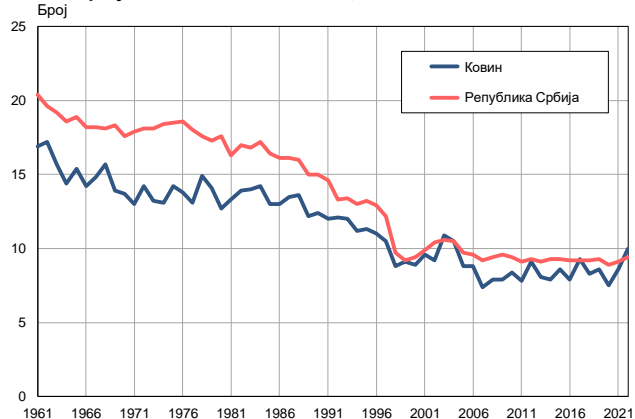
Извор: Витална статистика, РЗС

Живорођени, умрли и природни прираштај, 1961–2022.



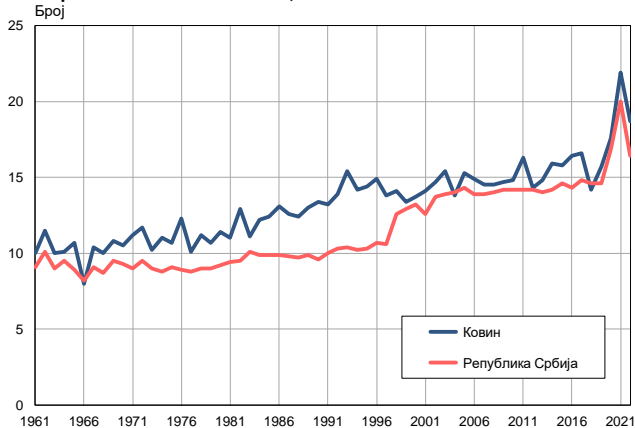
Извор: Витална статистика, РЗС

Живорођени на 1 000 становника, 1961–2022.



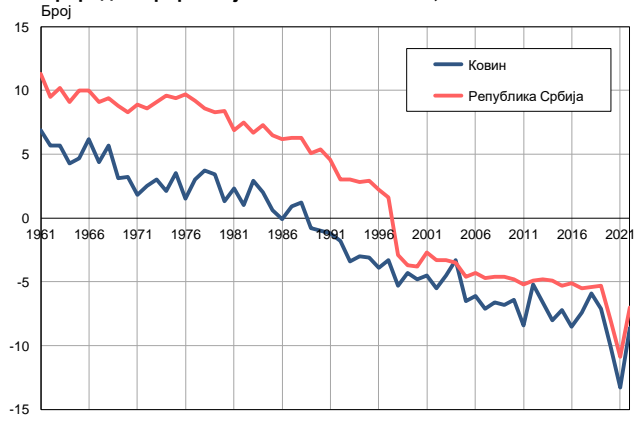
Извор: Витална статистика, РЗС

Умрли на 1 000 становника, 1961–2022.



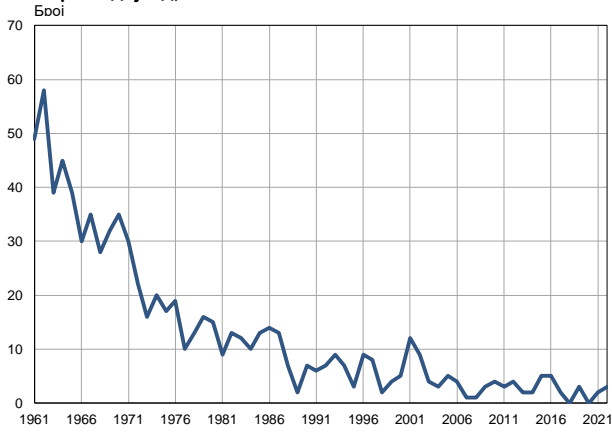
Извор: Витална статистика, РЗС

Природни прираштај на 1 000 становника, 1961–2022.

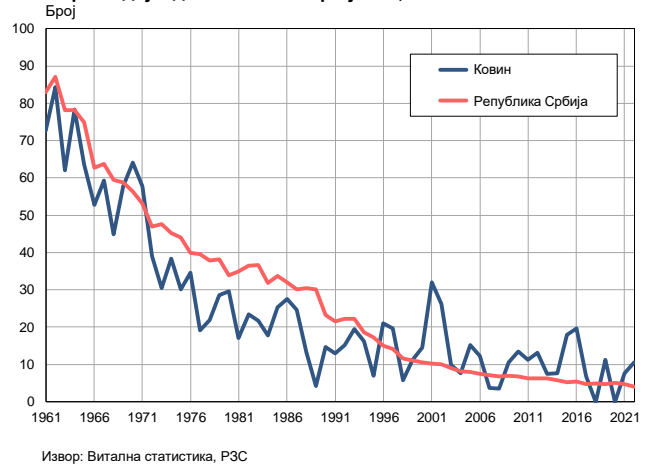


Извор: Витална статистика, РЗС

Умрла одојчад, 1961–2022.



Умрла одојчад на 1 000 живорођених, 1961–2022.



**Табела. Природно кретање становништва, Ковин**

Година	Број становника	Живо-рођени	Умрли	Природни прираштај	Умрла одојчад	На 1000 становника			Умрла одојчад на 1000 живо-рођених
						живорођени	умрли	природни прираштај	
1961	39994	675	400	275	49	16,9	10,0	6,9	72,6
1962	39975	688	461	227	58	17,2	11,5	5,7	84,3
1963	39957	629	398	231	39	15,7	10,0	5,7	62,0
1964	39938	574	405	169	45	14,4	10,1	4,3	78,4
1965	39920	613	426	187	39	15,4	10,7	4,7	63,6
1966	39900	568	320	248	30	14,2	8,0	6,2	52,8
1967	39882	590	416	174	35	14,8	10,4	4,4	59,3
1968	39864	625	397	228	28	15,7	10,0	5,7	44,8
1969	39845	554	431	123	32	13,9	10,8	3,1	57,8
1970	39827	546	420	126	35	13,7	10,5	3,2	64,1
1971	39808	519	447	72	30	13,0	11,2	1,8	57,8
1972	39811	564	465	99	22	14,2	11,7	2,5	39,0
1973	39815	526	407	119	16	13,2	10,2	3,0	30,4
1974	39818	522	438	84	20	13,1	11,0	2,1	38,3
1975	39822	564	427	137	17	14,2	10,7	3,5	30,1
1976	39826	550	489	61	19	13,8	12,3	1,5	34,5
1977	39829	520	403	117	10	13,1	10,1	3,0	19,2
1978	39833	593	445	148	13	14,9	11,2	3,7	21,9
1979	39835	561	428	133	16	14,1	10,7	3,4	28,5
1980	39840	506	456	50	15	12,7	11,4	1,3	29,6
1981	39843	530	440	90	9	13,3	11,0	2,3	17,0
1982	39685	553	510	43	13	13,9	12,9	1,0	23,5
1983	39527	553	438	115	12	14,0	11,1	2,9	21,7
1984	39369	561	482	79	10	14,2	12,2	2,0	17,8
1985	39211	511	487	24	13	13,0	12,4	0,6	25,4
1986	39052	509	511	-2	14	13,0	13,1	-0,1	27,5
1987	38895	526	490	36	13	13,5	12,6	0,9	24,7
1988	38737	528	479	49	7	13,6	12,4	1,2	13,3
1989	38579	472	501	-29	2	12,2	13,0	-0,8	4,2
1990	38421	475	515	-40	7	12,4	13,4	-1,0	14,7
1991	38263	460	505	-45	6	12,0	13,2	-1,2	13,0
1992	38339	462	534	-72	7	12,1	13,9	-1,8	15,2
1993	38414	462	590	-128	9	12,0	15,4	-3,4	19,5
1994	38491	430	546	-116	7	11,2	14,2	-3,0	16,3
1995	38566	434	554	-120	3	11,3	14,4	-3,1	6,9
1996	38642	426	576	-150	9	11,0	14,9	-3,9	21,1
1997	38716	408	533	-125	8	10,5	13,8	-3,3	19,6
1998	38792	343	546	-203	2	8,8	14,1	-5,3	5,8
1999	38867	354	521	-167	4	9,1	13,4	-4,3	11,3
2000	38943	346	532	-186	5	8,9	13,7	-4,8	14,5
2001	39018	375	550	-175	12	9,6	14,1	-4,5	32,0
2002	37365	344	548	-204	9	9,2	14,7	-5,5	26,2
2003	37757	410	583	-173	4	10,9	15,4	-4,5	9,8
2004	37629	395	519	-124	3	10,5	13,8	-3,3	7,6
2005	37418	328	571	-243	5	8,8	15,3	-6,5	15,2

**Табела. Природно кретање становништва, Ковин**

Година	Број становника	Живо-рођени	Умрли	Природни прираштај	Умрла одојчад	На 1000 становника			Умрла одојчад на 1000 живо-рођених
						живорођени	умрли	природни прираштај	
2006	37076	326	552	-226	4	8,8	14,9	-6,1	12,3
2007	36650	270	530	-260	1	7,4	14,5	-7,1	3,7
2008	36214	286	526	-240	1	7,9	14,5	-6,6	3,5
2009	35827	282	527	-245	3	7,9	14,7	-6,8	10,6
2010	35436	297	524	-227	4	8,4	14,8	-6,4	13,5
2011	33770	265	550	-285	3	7,8	16,3	-8,4	11,3
2012	33399	303	476	-173	4	9,1	14,3	-5,2	13,2
2013	33130	270	490	-220	2	8,1	14,8	-6,6	7,4
2014	32808	260	522	-262	2	7,9	15,9	-8,0	7,7
2015	32480	279	514	-235	5	8,6	15,8	-7,2	17,9
2016	32125	254	528	-274	5	7,9	16,4	-8,5	19,7
2017	31761	294	528	-234	2	9,3	16,6	-7,4	6,8
2018	31474	260	447	-187	0	8,3	14,2	-5,9	0,0
2019	31194	267	489	-222	3	8,6	15,7	-7,1	11,2
2020	30852	230	544	-314	0	7,5	17,6	-10,1	0,0
2021	30459	261	667	-406	2	8,6	21,9	-13,3	7,7
2022	28201	283	526	-243	3	10,0	18,7	-8,6	10,6

Извор: Витална статистика, РЗС

## Дефиниције

### Број становника

Број становника се односи на годину посматрања. Подаци о броју становника за 1961, 1971, 1981. и 1991. годину јесу пописни подаци, док је за међупописне године проценен број становника израчунат као просечна међупописна разлика. Од 2002. године исказане су процене становништва које су израчунате на основу резултата пописа становништва и годишњих резултата статистике природног и механичког кретања становништва.

### Живорођени

Апсолутни број живорођених у току једне године. Живорођено дете је дете које је после рођења показивало знаке живота (дисање, односно куцање срца), макар и за најкраће време, без обзира на трајање трудноће мајке.

### Умрли

Апсолутни број умрлих лица у току једне године. Умрло лице је лице код којег је било када, након живорођења, дошло до трајног престанка свих знакова живота.

### Природни прираштај

Природни прираштај представља разлику између броја живорођених и умрлих у посматраној години.

### Умрла одојчад

Апсолутни број умрле одојчади у једној години. Умрло одојче је дете код кога је након живорођења, а пре него што је навршило једну годину живота, дошло до трајног престанка свих знакова живота.

### Живорођени на 1 000 становника

Стопа живорођених представља однос броја живорођених и броја становника у години посматрања. Рачуна се тако што се број живорођених подели бројем становника и помножи са 1000.

### Умрли на 1 000 становника

Општа стопа морталитета представља однос броја умрлих и броја становника у години посматрања. Рачуна се тако што се број умрлих подели бројем становника и помножи са 1000.

### Природни прираштај на 1 000 становника

Стопа природног прираштаја представља разлику између броја живорођених и броја умрлих, у односу на број становника у години посматрања.

Стопа природног прираштаја = (број живорођених - број умрлих) / број становника \* 1000

### Умрла одојчад на 1 000 живорођених

Стопа смртности одојчади представља однос броја умрле деце старости испод 1 године и броја живорођене деце у години посматрања. Стопа се рачуна на 1000 живорођења.

Стопа смртности одојчади = (број умрле деце старости испод 1 године / број живорођене деце) \* 1000

## Додатне информације:



Преузмите све податке из базе у Excel формату:  
[Подаци](#)



DevInfo профили:  
<http://devinfo.stat.gov.rs/diProfili>



DevInfo база података online:  
[devinfo.stat.gov.rs/vitalna](http://devinfo.stat.gov.rs/vitalna)



За додатне информације и питања можете се обратити на:  
[devinfo@stat.gov.rs](mailto:devinfo@stat.gov.rs)