

Природно кретање становништва 1961 – 2022.

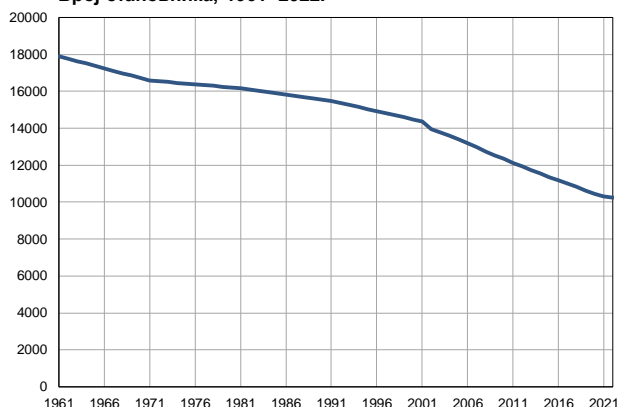
Профил
јул 2023.

Косјерић

	1961.	2022.
Број становника	17898	10223
Живорођени, број	268	73
Умрли, број	155	206
Природни прираштај, број	113	-133
Умрла одојчад, број	11	0
Живорођени, на 1 000 становника	15	7
Умрли, на 1 000 становника	9	20
Природни прираштај, на 1 000 становника	6	-13
Умрла одојчад, на 1 000 живорођених	41	0

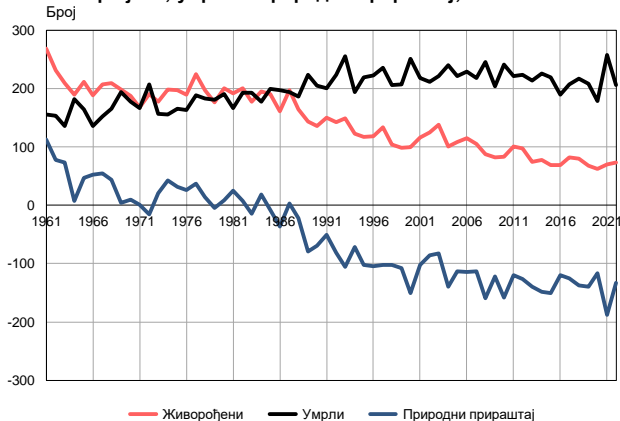
Извор: Витална статистика, РЗС

Број становника, 1961–2022.



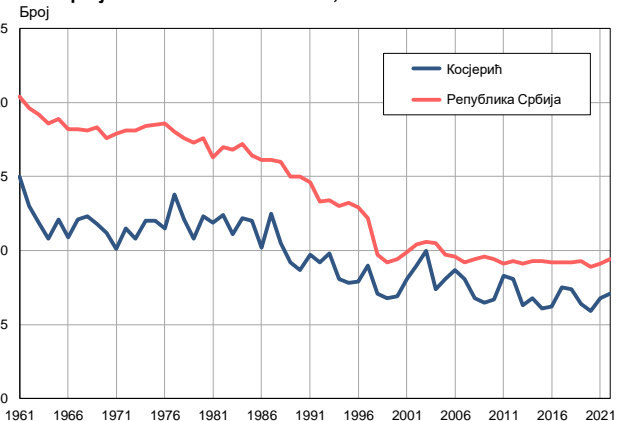
Извор: Витална статистика, РЗС

Живорођени, умрли и природни прираштај, 1961–2022.



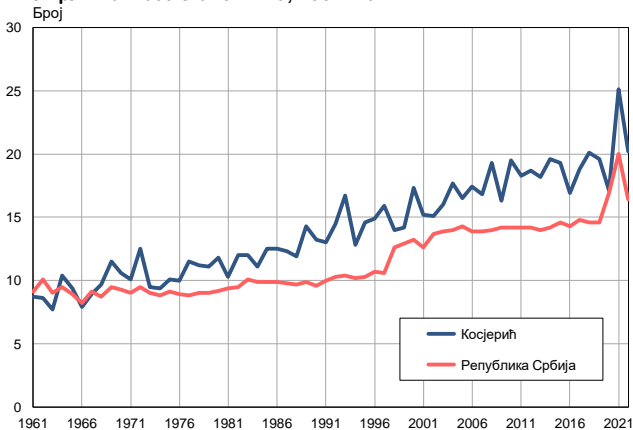
Извор: Витална статистика, РЗС

Живорођени на 1 000 становника, 1961–2022.



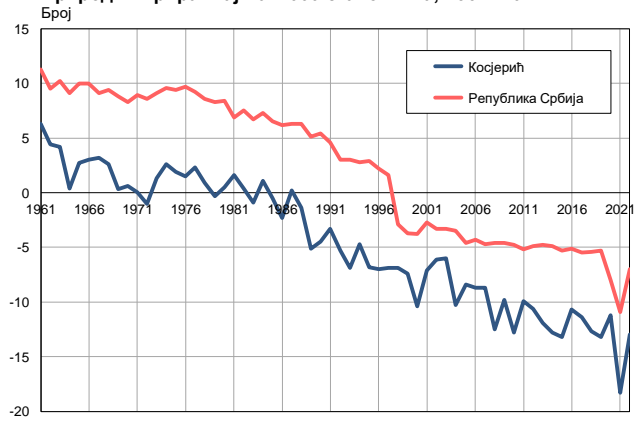
Извор: Витална статистика, РЗС

Умрли на 1 000 становника, 1961–2022.



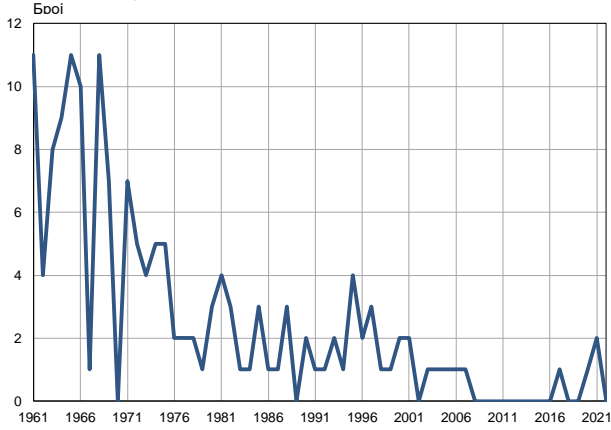
Извор: Витална статистика, РЗС

Природни прираштај на 1 000 становника, 1961–2022.

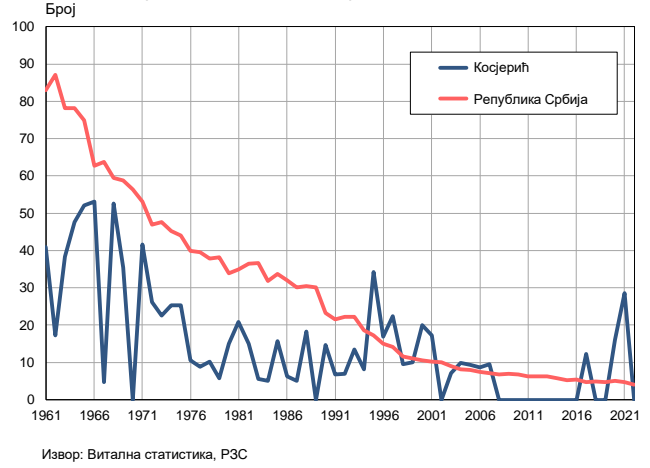


Извор: Витална статистика, РЗС

Умрла одојчад, 1961–2022.



Умрла одојчад на 1 000 живорођених, 1961–2022.



Табела. Природно кретање становништва, Косјерић

Година	Број становника	Живо-рођени	Умрли	Природни прираштај	Умрла одојчад	На 1000 становника			Умрла одојчад на 1000 живо-рођених
						живорођени	умрли	природни прираштај	
1961	17898	268	155	113	11	15,0	8,7	6,3	41,0
1962	17766	231	153	78	4	13,0	8,6	4,4	17,3
1963	17635	209	136	73	8	11,9	7,7	4,2	38,3
1964	17503	189	182	7	9	10,8	10,4	0,4	47,6
1965	17372	211	164	47	11	12,1	9,4	2,7	52,1
1966	17240	188	136	52	10	10,9	7,9	3,0	53,2
1967	17108	207	152	55	1	12,1	8,9	3,2	4,8
1968	16977	209	165	44	11	12,3	9,7	2,6	52,6
1969	16845	198	194	4	7	11,8	11,5	0,3	35,4
1970	16714	187	177	10	0	11,2	10,6	0,6	0,0
1971	16582	168	167	1	7	10,1	10,1	0,0	41,7
1972	16540	191	207	-16	5	11,5	12,5	-1,0	26,2
1973	16497	178	157	21	4	10,8	9,5	1,3	22,5
1974	16455	198	155	43	5	12,0	9,4	2,6	25,3
1975	16412	197	165	32	5	12,0	10,1	1,9	25,4
1976	16370	189	163	26	2	11,5	10,0	1,5	10,6
1977	16327	225	188	37	2	13,8	11,5	2,3	8,9
1978	16285	197	183	14	2	12,1	11,2	0,9	10,2
1979	16242	176	181	-5	1	10,8	11,1	-0,3	5,7
1980	16200	200	191	9	3	12,3	11,8	0,5	15,0
1981	16157	192	167	25	4	11,9	10,3	1,6	20,8
1982	16089	200	193	7	3	12,4	12,0	0,4	15,0
1983	16021	178	193	-15	1	11,1	12,0	-0,9	5,6
1984	15953	195	177	18	1	12,2	11,1	1,1	5,1
1985	15885	191	199	-8	3	12,0	12,5	-0,5	15,7
1986	15818	161	197	-36	1	10,2	12,5	-2,3	6,2
1987	15750	197	194	3	1	12,5	12,3	0,2	5,1
1988	15682	164	186	-22	3	10,5	11,9	-1,4	18,3
1989	15614	144	223	-79	0	9,2	14,3	-5,1	0,0
1990	15546	136	205	-69	2	8,7	13,2	-4,5	14,7
1991	15478	150	201	-51	1	9,7	13,0	-3,3	6,7
1992	15367	142	223	-81	1	9,2	14,5	-5,3	7,0
1993	15256	149	255	-106	2	9,8	16,7	-6,9	13,4
1994	15146	123	194	-71	1	8,1	12,8	-4,7	8,1
1995	15035	117	219	-102	4	7,8	14,6	-6,8	34,2
1996	14924	118	222	-104	2	7,9	14,9	-7,0	16,9
1997	14813	134	236	-102	3	9,0	15,9	-6,9	22,4
1998	14702	104	206	-102	1	7,1	14,0	-6,9	9,6
1999	14591	99	207	-108	1	6,8	14,2	-7,4	10,1
2000	14481	100	251	-151	2	6,9	17,3	-10,4	20,0
2001	14370	116	218	-102	2	8,1	15,2	-7,1	17,2
2002	13954	125	211	-86	0	9,0	15,1	-6,1	0,0
2003	13788	138	221	-83	1	10,0	16,0	-6,0	7,2
2004	13584	101	240	-139	1	7,4	17,7	-10,3	9,9
2005	13382	108	221	-113	1	8,1	16,5	-8,4	9,3

Табела. Природно кретање становништва, Косјерић

Година	Број становника	Живо-рођени	Умрли	Природни прираштај	Умрла одојчад	На 1000 становника			Умрла одојчад на 1000 живо-рођених
						живорођени	умрли	природни прираштај	
2006	13183	115	229	-114	1	8,7	17,4	-8,7	8,7
2007	12964	105	218	-113	1	8,1	16,8	-8,7	9,5
2008	12729	87	246	-159	0	6,8	19,3	-12,5	0,0
2009	12524	82	204	-122	0	6,5	16,3	-9,8	0,0
2010	12351	83	241	-158	0	6,7	19,5	-12,8	0,0
2011	12099	101	221	-120	0	8,3	18,3	-9,9	0,0
2012	11922	97	223	-126	0	8,1	18,7	-10,6	0,0
2013	11740	74	214	-140	0	6,3	18,2	-11,9	0,0
2014	11542	78	226	-148	0	6,8	19,6	-12,8	0,0
2015	11341	69	219	-150	0	6,1	19,3	-13,2	0,0
2016	11164	69	189	-120	0	6,2	16,9	-10,7	0,0
2017	10996	82	207	-125	1	7,5	18,8	-11,4	12,2
2018	10814	80	217	-137	0	7,4	20,1	-12,7	0,0
2019	10627	68	208	-140	0	6,4	19,6	-13,2	0,0
2020	10462	62	179	-117	1	5,9	17,1	-11,2	16,1
2021	10295	70	258	-188	2	6,8	25,1	-18,3	28,6
2022	10223	73	206	-133	0	7,1	20,2	-13,0	0,0

Извор: Витална статистика, РЗС

Дефиниције

Број становника

Број становника се односи на годину посматрања. Подаци о броју становника за 1961, 1971, 1981. и 1991. годину јесу пописни подаци, док је за међупописне године проценен број становника израчунат као просечна међупописна разлика. Од 2002. године исказане су процене становништва које су израчунате на основу резултата пописа становништва и годишњих резултата статистике природног и механичког кретања становништва.

Живорођени

Апсолутни број живорођених у току једне године. Живорођено дете је дете које је после рођења показивало знаке живота (дисање, односно куцање срца), макар и за најкраће време, без обзира на трајање трудноће мајке.

Умрли

Апсолутни број умрлих лица у току једне године. Умрло лице је лице код којег је било када, након живорођења, дошло до трајног престанка свих знакова живота.

Природни прираштај

Природни прираштај представља разлику између броја живорођених и умрлих у посматраној години.

Умрла одојчад

Апсолутни број умрле одојчади у једној години. Умрло одојче је дете код кога је након живорођења, а пре него што је навршило једну годину живота, дошло до трајног престанка свих знакова живота.

Живорођени на 1 000 становника

Стопа живорођених представља однос броја живорођених и броја становника у години посматрања. Рачуна се тако што се број живорођених подели бројем становника и помножи са 1000.

Умрли на 1 000 становника

Општа стопа морталитета представља однос броја умрлих и броја становника у години посматрања. Рачуна се тако што се број умрлих подели бројем становника и помножи са 1000.

Природни прираштај на 1 000 становника

Стопа природног прираштаја представља разлику између броја живорођених и броја умрлих, у односу на број становника у години посматрања.

Стопа природног прираштаја = (број живорођених - број умрлих) / број становника * 1000

Умрла одојчад на 1 000 живорођених

Стопа смртности одојчади представља однос броја умрле деце старости испод 1 године и броја живорођене деце у години посматрања. Стопа се рачуна на 1000 живорођења.

Стопа смртности одојчади = (број умрле деце старости испод 1 године / број живорођене деце) * 1000

Додатне информације:



Преузмите све податке из базе у Excel формату:

[Подаци](#)



DevInfo профили:

<http://devinfo.stat.gov.rs/diProfili>



DevInfo база података online:

devinfo.stat.gov.rs/vitalna



За додатне информације и питања можете се обратити на:

devinfo@stat.gov.rs