

Природно кретање становништва 1961 – 2022.

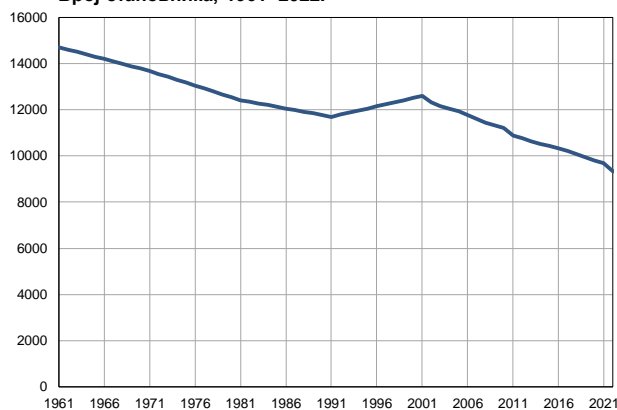
Профил
јул 2023.

Ириг

	1961.	2022.
Број становника	14709	9331
Живорођени, број	221	58
Умрли, број	146	184
Природни прираштај, број	75	-126
Умрла одојчад, број	16	0
Живорођени, на 1 000 становника	15	6
Умрли, на 1 000 становника	10	20
Природни прираштај, на 1 000 становника	5	-14
Умрла одојчад, на 1 000 живорођених	72	0

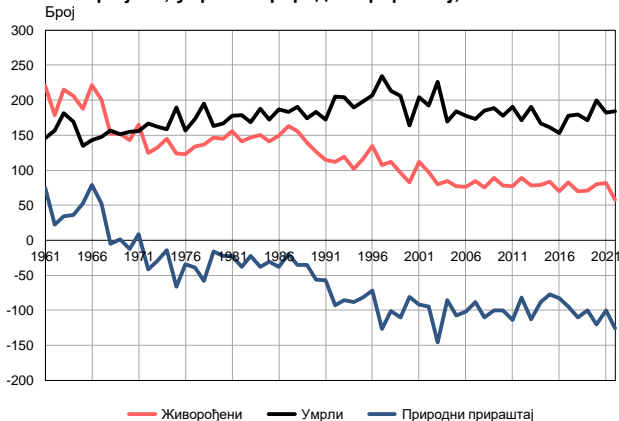
Извор: Витална статистика, РЗС

Број становника, 1961–2022.



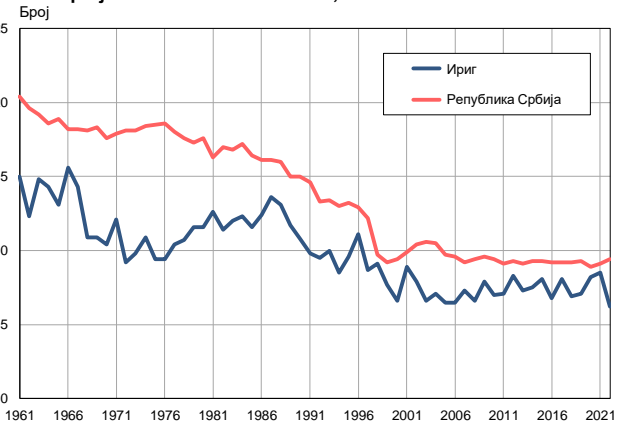
Извор: Витална статистика, РЗС

Живорођени, умрли и природни прираштај, 1961–2022.



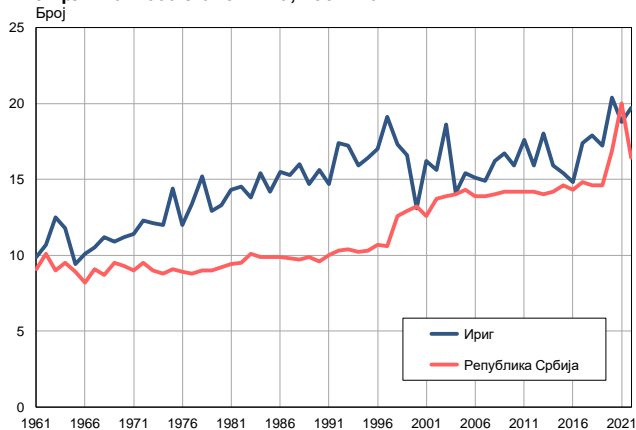
Извор: Витална статистика, РЗС

Живорођени на 1 000 становника, 1961–2022.



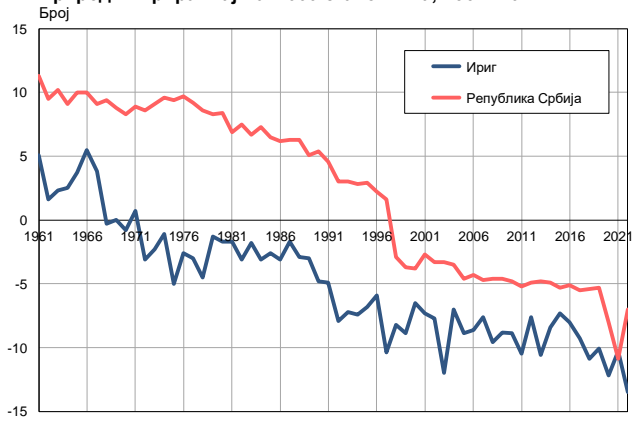
Извор: Витална статистика, РЗС

Умрли на 1 000 становника, 1961–2022.



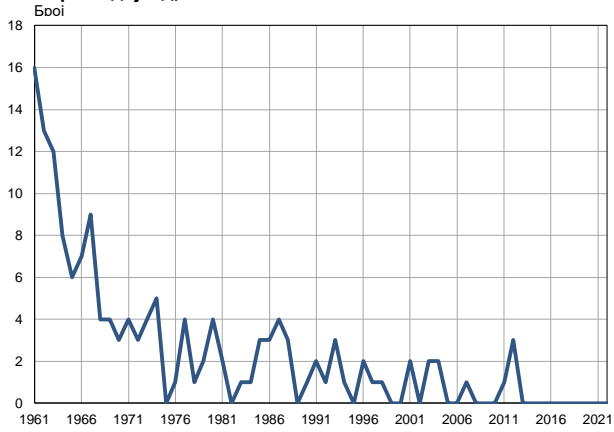
Извор: Витална статистика, РЗС

Природни прираштај на 1 000 становника, 1961–2022.

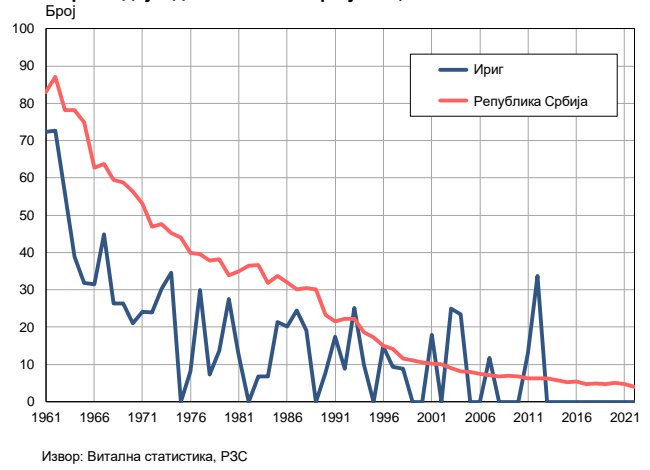


Извор: Витална статистика, РЗС

Умрла одојчад, 1961–2022.



Умрла одојчад на 1 000 живорођених, 1961–2022.



Табела. Природно кретање становништва, Ириг

Година	Број становника	Живо-рођени	Умрли	Природни прираштај	Умрла одојчад	На 1000 становника			Умрла одојчад на 1000 живо-рођених
						живорођени	умрли	природни прираштај	
1961	14709	221	146	75	16	15,0	9,9	5,1	72,4
1962	14606	179	157	22	13	12,3	10,7	1,6	72,6
1963	14503	215	181	34	12	14,8	12,5	2,3	55,8
1964	14400	206	170	36	8	14,3	11,8	2,5	38,8
1965	14297	188	135	53	6	13,1	9,4	3,7	31,9
1966	14193	222	143	79	7	15,6	10,1	5,5	31,5
1967	14090	201	148	53	9	14,3	10,5	3,8	44,8
1968	13987	152	157	-5	4	10,9	11,2	-0,3	26,3
1969	13884	152	151	1	4	10,9	10,9	0,0	26,3
1970	13781	143	155	-12	3	10,4	11,2	-0,8	21,0
1971	13678	165	156	9	4	12,1	11,4	0,7	24,2
1972	13552	125	167	-42	3	9,2	12,3	-3,1	24,0
1973	13425	132	162	-30	4	9,8	12,1	-2,3	30,3
1974	13299	145	159	-14	5	10,9	12,0	-1,1	34,5
1975	13172	124	190	-66	0	9,4	14,4	-5,0	0,0
1976	13045	123	157	-34	1	9,4	12,0	-2,6	8,1
1977	12919	134	173	-39	4	10,4	13,4	-3,0	29,9
1978	12793	137	195	-58	1	10,7	15,2	-4,5	7,3
1979	12666	147	163	-16	2	11,6	12,9	-1,3	13,6
1980	12540	145	167	-22	4	11,6	13,3	-1,7	27,6
1981	12413	156	178	-22	2	12,6	14,3	-1,7	12,8
1982	12341	141	179	-38	0	11,4	14,5	-3,1	0,0
1983	12270	147	169	-22	1	12,0	13,8	-1,8	6,8
1984	12198	150	188	-38	1	12,3	15,4	-3,1	6,7
1985	12126	141	172	-31	3	11,6	14,2	-2,6	21,3
1986	12055	149	187	-38	3	12,4	15,5	-3,1	20,1
1987	11983	163	183	-20	4	13,6	15,3	-1,7	24,5
1988	11910	156	191	-35	3	13,1	16,0	-2,9	19,2
1989	11839	139	174	-35	0	11,7	14,7	-3,0	0,0
1990	11767	127	183	-56	1	10,8	15,6	-4,8	7,9
1991	11696	115	172	-57	2	9,8	14,7	-4,9	17,4
1992	11786	112	205	-93	1	9,5	17,4	-7,9	8,9
1993	11876	119	204	-85	3	10,0	17,2	-7,2	25,2
1994	11967	102	190	-88	1	8,5	15,9	-7,4	9,8
1995	12057	116	198	-82	0	9,6	16,4	-6,8	0,0
1996	12147	135	207	-72	2	11,1	17,0	-5,9	14,8
1997	12237	107	234	-127	1	8,7	19,1	-10,4	9,3
1998	12327	112	213	-101	1	9,1	17,3	-8,2	8,9
1999	12417	96	206	-110	0	7,7	16,6	-8,9	0,0
2000	12508	83	164	-81	0	6,6	13,1	-6,5	0,0
2001	12598	112	204	-92	2	8,9	16,2	-7,3	17,9
2002	12312	97	192	-95	0	7,9	15,6	-7,7	0,0
2003	12165	80	226	-146	2	6,6	18,6	-12,0	25,0
2004	12041	85	170	-85	2	7,1	14,1	-7,0	23,5
2005	11922	77	184	-107	0	6,5	15,4	-8,9	0,0

Табела. Природно кретање становништва, Ириг

Година	Број становника	Живо-рођени	Умрли	Природни прираштај	Умрла одојчад	На 1000 становника			Умрла одојчад на 1000 живо-рођених
						живорођени	умрли	природни прираштај	
2006	11765	76	178	-102	0	6,5	15,1	-8,6	0,0
2007	11595	85	173	-88	1	7,3	14,9	-7,6	11,8
2008	11434	75	185	-110	0	6,6	16,2	-9,6	0,0
2009	11319	89	189	-100	0	7,9	16,7	-8,8	0,0
2010	11205	78	178	-100	0	7,0	15,9	-8,9	0,0
2011	10874	77	191	-114	1	7,1	17,6	-10,5	13,0
2012	10764	89	171	-82	3	8,3	15,9	-7,6	33,7
2013	10626	78	191	-113	0	7,3	18,0	-10,6	0,0
2014	10507	79	167	-88	0	7,5	15,9	-8,4	0,0
2015	10426	84	161	-77	0	8,1	15,4	-7,3	0,0
2016	10330	70	153	-83	0	6,8	14,8	-8,0	0,0
2017	10218	83	178	-95	0	8,1	17,4	-9,3	0,0
2018	10083	70	180	-110	0	6,9	17,9	-10,9	0,0
2019	9942	71	171	-100	0	7,1	17,2	-10,1	0,0
2020	9806	80	200	-120	0	8,2	20,4	-12,2	0,0
2021	9676	82	182	-100	0	8,5	18,8	-10,3	0,0
2022	9331	58	184	-126	0	6,2	19,7	-13,5	0,0

Извор: Витална статистика, РЗС

Дефиниције

Број становника

Број становника се односи на годину посматрања. Подаци о броју становника за 1961, 1971, 1981. и 1991. годину јесу пописни подаци, док је за међупописне године проценен број становника израчунат као просечна међупописна разлика. Од 2002. године исказане су процене становништва које су израчунате на основу резултата пописа становништва и годишњих резултата статистике природног и механичког кретања становништва.

Живорођени

Апсолутни број живорођених у току једне године. Живорођено дете је дете које је после рођења показивало знаке живота (дисање, односно куцање срца), макар и за најкраће време, без обзира на трајање трудноће мајке.

Умрли

Апсолутни број умрлих лица у току једне године. Умрло лице је лице код којег је било када, након живорођења, дошло до трајног престанка свих знакова живота.

Природни прираштај

Природни прираштај представља разлику између броја живорођених и умрлих у посматраној години.

Умрла одојчад

Апсолутни број умрле одојчади у једној години. Умрло одојче је дете код кога је након живорођења, а пре него што је навршило једну годину живота, дошло до трајног престанка свих знакова живота.

Живорођени на 1 000 становника

Стопа живорођених представља однос броја живорођених и броја становника у години посматрања. Рачуна се тако што се број живорођених подели бројем становника и помножи са 1000.

Умрли на 1 000 становника

Општа стопа морталитета представља однос броја умрлих и броја становника у години посматрања. Рачуна се тако што се број умрлих подели бројем становника и помножи са 1000.

Природни прираштај на 1 000 становника

Стопа природног прираштаја представља разлику између броја живорођених и броја умрлих, у односу на број становника у години посматрања.

Стопа природног прираштаја = (број живорођених - број умрлих) / број становника * 1000

Умрла одојчад на 1 000 живорођених

Стопа смртности одојчади представља однос броја умрле деце старости испод 1 године и броја живорођене деце у години посматрања. Стопа се рачуна на 1000 живорођења.

Стопа смртности одојчади = (број умрле деце старости испод 1 године / број живорођене деце) * 1000

Додатне информације:



Преузмите све податке из базе у Excel формату:
[Подаци](#)



DevInfo профили:
<http://devinfo.stat.gov.rs/diProfili>



DevInfo база података online:
devinfo.stat.gov.rs/vitalna



За додатне информације и питања можете се обратити на:
devinfo@stat.gov.rs