

Природно кретање становништва 1961 – 2022.

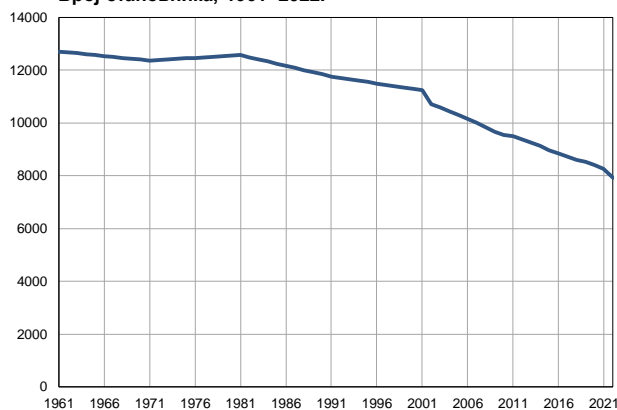
Профил
јул 2023.

Ћићевац

	1961.	2022.
Број становника	12709	7917
Живорођени, број	165	55
Умрли, број	125	174
Природни прираштај, број	40	-119
Умрла одојчад, број	7	0
Живорођени, на 1 000 становника	13	7
Умрли, на 1 000 становника	10	22
Природни прираштај, на 1 000 становника	3	-15
Умрла одојчад, на 1 000 живорођених	42	0

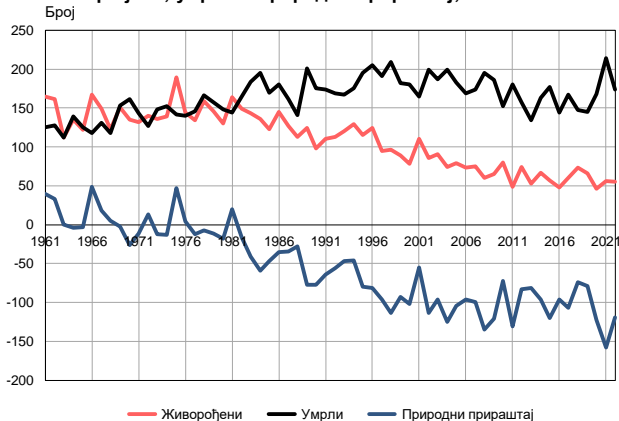
Извор: Витална статистика, РЗС

Број становника, 1961–2022.



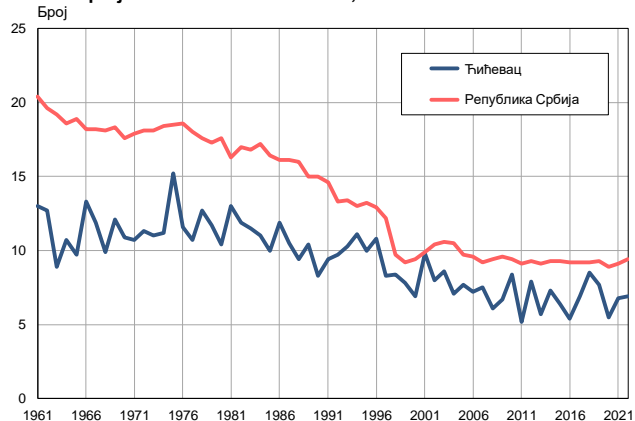
Извор: Витална статистика, РЗС

Живорођени, умрли и природни прираштај, 1961–2022.



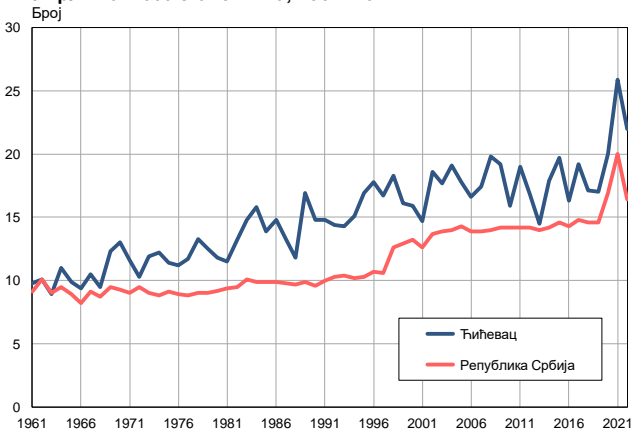
Извор: Витална статистика, РЗС

Живорођени на 1 000 становника, 1961–2022.



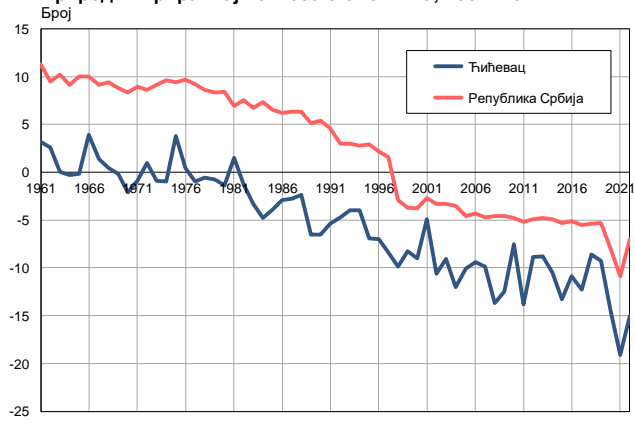
Извор: Витална статистика, РЗС

Умрли на 1 000 становника, 1961–2022.



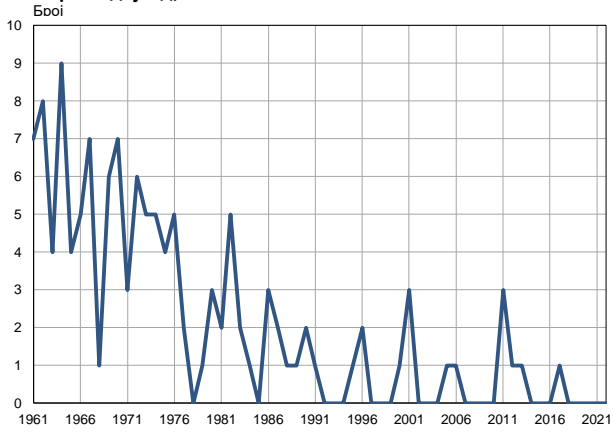
Извор: Витална статистика, РЗС

Природни прираштај на 1 000 становника, 1961–2022.

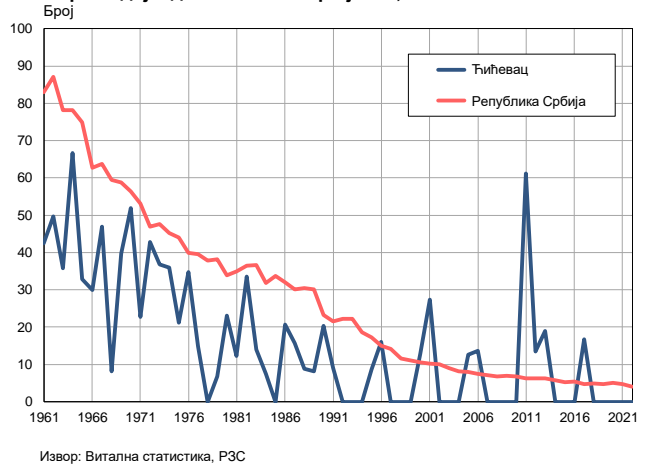


Извор: Витална статистика, РЗС

Умрла одојчад, 1961–2022.



Умрла одојчад на 1 000 живорођених, 1961–2022.



Табела. Природно кретање становништва, Ћићевац

Година	Број становника	Живо-рођени	Умрли	Природни прираштај	Умрла одојчад	На 1000 становника			Умрла одојчад на 1000 живо-рођених
						живорођени	умрли	природни прираштај	
1961	12709	165	125	40	7	13,0	9,8	3,2	42,4
1962	12673	161	128	33	8	12,7	10,1	2,6	49,7
1963	12639	112	112	0	4	8,9	8,9	0,0	35,7
1964	12604	135	139	-4	9	10,7	11,0	-0,3	66,7
1965	12569	122	125	-3	4	9,7	9,9	-0,2	32,8
1966	12533	167	118	49	5	13,3	9,4	3,9	29,9
1967	12499	149	131	18	7	11,9	10,5	1,4	47,0
1968	12463	123	118	5	1	9,9	9,5	0,4	8,1
1969	12429	151	153	-2	6	12,1	12,3	-0,2	39,7
1970	12394	135	161	-26	7	10,9	13,0	-2,1	51,9
1971	12359	132	143	-11	3	10,7	11,6	-0,9	22,7
1972	12380	140	127	13	6	11,3	10,3	1,0	42,9
1973	12401	136	148	-12	5	11,0	11,9	-0,9	36,8
1974	12422	139	152	-13	5	11,2	12,2	-1,0	36,0
1975	12443	189	142	47	4	15,2	11,4	3,8	21,2
1976	12464	144	140	4	5	11,6	11,2	0,4	34,7
1977	12484	134	146	-12	2	10,7	11,7	-1,0	14,9
1978	12505	159	166	-7	0	12,7	13,3	-0,6	0,0
1979	12526	146	157	-11	1	11,7	12,5	-0,8	6,8
1980	12547	130	148	-18	3	10,4	11,8	-1,4	23,1
1981	12568	164	144	20	2	13,0	11,5	1,5	12,2
1982	12486	149	165	-16	5	11,9	13,2	-1,3	33,6
1983	12406	143	184	-41	2	11,5	14,8	-3,3	14,0
1984	12324	136	195	-59	1	11,0	15,8	-4,8	7,4
1985	12243	123	170	-47	0	10,0	13,9	-3,9	0,0
1986	12162	145	180	-35	3	11,9	14,8	-2,9	20,7
1987	12081	127	161	-34	2	10,5	13,3	-2,8	15,7
1988	12000	113	141	-28	1	9,4	11,8	-2,4	8,8
1989	11919	124	201	-77	1	10,4	16,9	-6,5	8,1
1990	11838	98	175	-77	2	8,3	14,8	-6,5	20,4
1991	11757	110	174	-64	1	9,4	14,8	-5,4	9,1
1992	11705	113	169	-56	0	9,7	14,4	-4,7	0,0
1993	11652	120	167	-47	0	10,3	14,3	-4,0	0,0
1994	11600	129	175	-46	0	11,1	15,1	-4,0	0,0
1995	11548	115	195	-80	1	10,0	16,9	-6,9	8,7
1996	11495	124	205	-81	2	10,8	17,8	-7,0	16,1
1997	11444	95	191	-96	0	8,3	16,7	-8,4	0,0
1998	11390	96	209	-113	0	8,4	18,3	-9,9	0,0
1999	11339	89	182	-93	0	7,8	16,1	-8,3	0,0
2000	11286	78	180	-102	1	6,9	15,9	-9,0	12,8
2001	11234	110	165	-55	3	9,8	14,7	-4,9	27,3
2002	10718	86	199	-113	0	8,0	18,6	-10,6	0,0
2003	10585	91	187	-96	0	8,6	17,7	-9,1	0,0
2004	10439	74	199	-125	0	7,1	19,1	-12,0	0,0
2005	10295	79	183	-104	1	7,7	17,8	-10,1	12,7

Табела. Природно кретање становништва, Ћићевац

Година	Број становника	Живо-рођени	Умрли	Природни прираштај	Умрла одојчад	На 1000 становника			Умрла одојчад на 1000 живо-рођених
						живорођени	умрли	природни прираштај	
2006	10157	73	169	-96	1	7,2	16,6	-9,4	13,7
2007	9998	75	174	-99	0	7,5	17,4	-9,9	0,0
2008	9837	60	195	-135	0	6,1	19,8	-13,7	0,0
2009	9675	65	186	-121	0	6,7	19,2	-12,5	0,0
2010	9542	80	152	-72	0	8,4	15,9	-7,5	0,0
2011	9489	49	180	-131	3	5,2	19,0	-13,8	61,2
2012	9363	74	157	-83	1	7,9	16,8	-8,9	13,5
2013	9252	53	134	-81	1	5,7	14,5	-8,8	18,9
2014	9121	67	163	-96	0	7,3	17,9	-10,5	0,0
2015	8971	57	177	-120	0	6,4	19,7	-13,3	0,0
2016	8837	48	144	-96	0	5,4	16,3	-10,9	0,0
2017	8711	60	167	-107	1	6,9	19,2	-12,3	16,7
2018	8606	73	147	-74	0	8,5	17,1	-8,6	0,0
2019	8519	66	145	-79	0	7,7	17,0	-9,3	0,0
2020	8406	46	168	-122	0	5,5	20,0	-14,5	0,0
2021	8264	56	214	-158	0	6,8	25,9	-19,1	0,0
2022	7917	55	174	-119	0	6,9	22,0	-15,0	0,0

Извор: Витална статистика, РС

Дефиниције

Број становника

Број становника се односи на годину посматрања. Подаци о броју становника за 1961, 1971, 1981. и 1991. годину јесу пописни подаци, док је за међупописне године проценен број становника израчунат као просечна међупописна разлика. Од 2002. године исказане су процене становништва које су израчунате на основу резултата пописа становништва и годишњих резултата статистике природног и механичког кретања становништва.

Живорођени

Апсолутни број живорођених у току једне године. Живорођено дете је дете које је после рођења показивало знаке живота (дисање, односно куцање срца), макар и за најкраће време, без обзира на трајање трудноће мајке.

Умрли

Апсолутни број умрлих лица у току једне године. Умрло лице је лице код којег је било када, након живорођења, дошло до трајног престанка свих знакова живота.

Природни прираштај

Природни прираштај представља разлику између броја живорођених и умрлих у посматраној години.

Умрла одојчад

Апсолутни број умрле одојчади у једној години. Умрло одојче је дете код кога је након живорођења, а пре него што је навршило једну годину живота, дошло до трајног престанка свих знакова живота.

Живорођени на 1 000 становника

Стопа живорођених представља однос броја живорођених и броја становника у години посматрања. Рачуна се тако што се број живорођених подели бројем становника и помножи са 1000.

Умрли на 1 000 становника

Општа стопа морталитета представља однос броја умрлих и броја становника у години посматрања. Рачуна се тако што се број умрлих подели бројем становника и помножи са 1000.

Природни прираштај на 1 000 становника

Стопа природног прираштаја представља разлику између броја живорођених и броја умрлих, у односу на број становника у години посматрања.

Стопа природног прираштаја = (број живорођених - број умрлих) / број становника * 1000

Умрла одојчад на 1 000 живорођених

Стопа смртности одојчади представља однос броја умрле деце старости испод 1 године и броја живорођене деце у години посматрања. Стопа се рачуна на 1000 живорођења.

Стопа смртности одојчади = (број умрле деце старости испод 1 године / број живорођене деце) * 1000

Додатне информације:



Преузмите све податке из базе у Excel формату:
[Подаци](#)



DevInfo профили:
<http://devinfo.stat.gov.rs/diProfili>



DevInfo база података online:
devinfo.stat.gov.rs/vitalna



За додатне информације и питања можете се обратити на:
devinfo@stat.gov.rs