

## Природно кретање становништва 1961 – 2022.

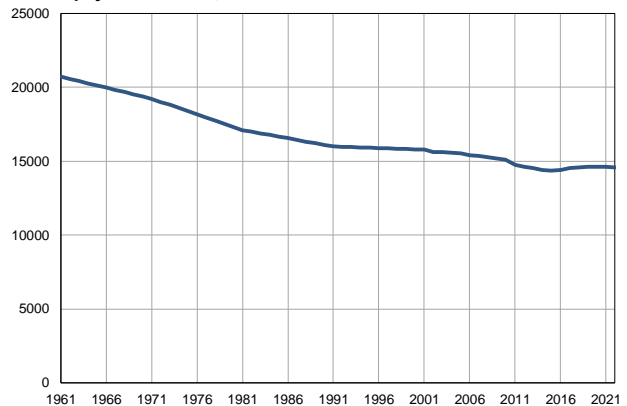
Профил  
јул 2023.

### Чајетина

	1961.	2022.
Број становника	20716	14583
Живорођени, број	394	145
Умрли, број	169	240
Природни прираштај, број	225	-95
Умрла одојчад, број	20	0
Живорођени, на 1 000 становника	19	10
Умрли, на 1 000 становника	8	17
Природни прираштај, на 1 000 становника	11	-7
Умрла одојчад, на 1 000 живорођених	51	0

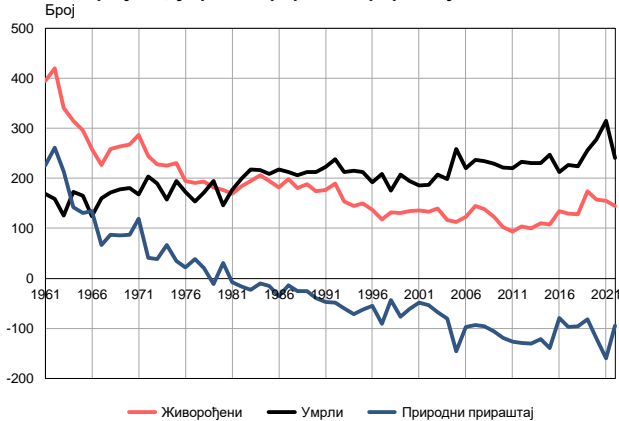
Извор: Витална статистика, РЗС

Број становника, 1961–2022.



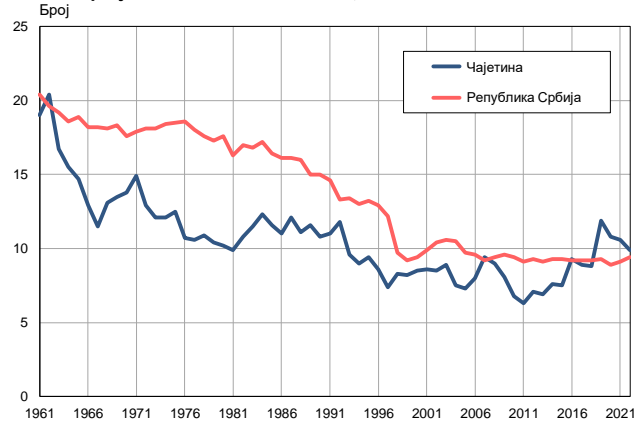
Извор: Витална статистика, РЗС

Живорођени, умрли и природни прираштај, 1961–2022.



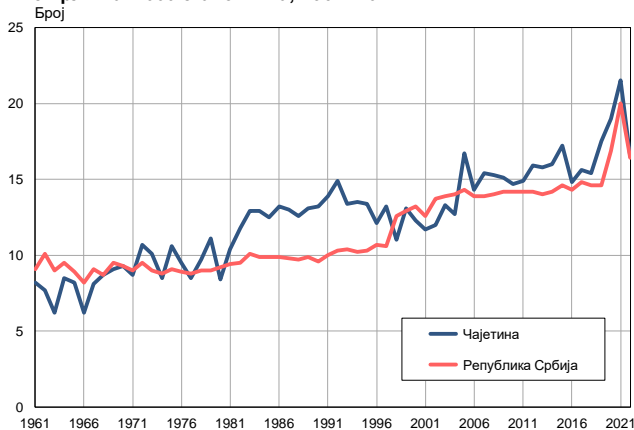
Извор: Витална статистика, РЗС

Живорођени на 1 000 становника, 1961–2022.



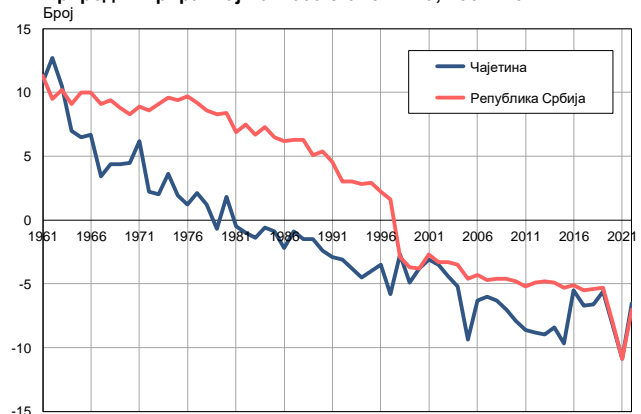
Извор: Витална статистика, РЗС

Умрли на 1 000 становника, 1961–2022.



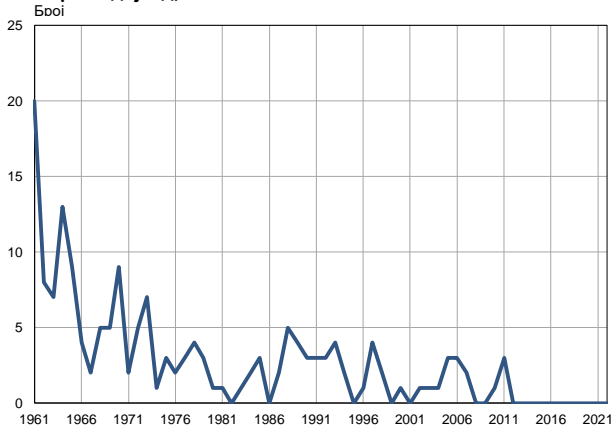
Извор: Витална статистика, РЗС

Природни прираштај на 1 000 становника, 1961–2022.

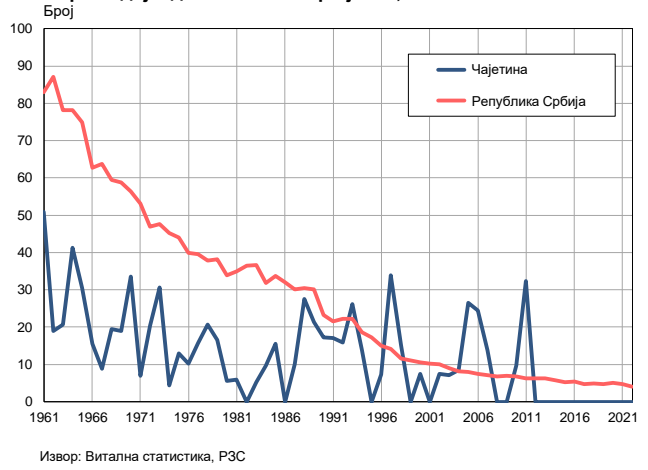


Извор: Витална статистика, РЗС

Умрла одојчад, 1961–2022.



Умрла одојчад на 1 000 живорођених, 1961–2022.



Табела. Природно кретање становништва, Чајетина

Година	Број становника	Живо-рођени	Умрли	Природни прираштај	Умрла одојчад	На 1000 становника			Умрла одојчад на 1000 живо-рођених
						живорођени	умрли	природни прираштај	
1961	20716	394	169	225	20	19,0	8,2	10,8	50,8
1962	20567	420	159	261	8	20,4	7,7	12,7	19,0
1963	20418	340	126	214	7	16,7	6,2	10,5	20,6
1964	20268	315	173	142	13	15,5	8,5	7,0	41,3
1965	20119	296	165	131	9	14,7	8,2	6,5	30,4
1966	19970	258	124	134	4	12,9	6,2	6,7	15,5
1967	19821	227	160	67	2	11,5	8,1	3,4	8,8
1968	19672	258	171	87	5	13,1	8,7	4,4	19,4
1969	19522	264	178	86	5	13,5	9,1	4,4	18,9
1970	19373	268	181	87	9	13,8	9,3	4,5	33,6
1971	19224	287	168	119	2	14,9	8,7	6,2	7,0
1972	19012	245	204	41	5	12,9	10,7	2,2	20,4
1973	18799	228	190	38	7	12,1	10,1	2,0	30,7
1974	18586	225	158	67	1	12,1	8,5	3,6	4,4
1975	18374	230	195	35	3	12,5	10,6	1,9	13,0
1976	18160	195	173	22	2	10,7	9,5	1,2	10,3
1977	17948	191	153	38	3	10,6	8,5	2,1	15,7
1978	17736	193	172	21	4	10,9	9,7	1,2	20,7
1979	17523	182	194	-12	3	10,4	11,1	-0,7	16,5
1980	17310	177	146	31	1	10,2	8,4	1,8	5,6
1981	17098	169	177	-8	1	9,9	10,4	-0,5	5,9
1982	16988	184	200	-16	0	10,8	11,8	-1,0	0,0
1983	16878	194	217	-23	1	11,5	12,9	-1,4	5,2
1984	16767	206	216	-10	2	12,3	12,9	-0,6	9,7
1985	16657	194	209	-15	3	11,6	12,5	-0,9	15,5
1986	16547	182	218	-36	0	11,0	13,2	-2,2	0,0
1987	16437	199	213	-14	2	12,1	13,0	-0,9	10,1
1988	16327	181	206	-25	5	11,1	12,6	-1,5	27,6
1989	16216	188	213	-25	4	11,6	13,1	-1,5	21,3
1990	16106	174	213	-39	3	10,8	13,2	-2,4	17,2
1991	15996	176	223	-47	3	11,0	13,9	-2,9	17,0
1992	15975	189	238	-49	3	11,8	14,9	-3,1	15,9
1993	15954	153	213	-60	4	9,6	13,4	-3,8	26,1
1994	15933	144	215	-71	2	9,0	13,5	-4,5	13,9
1995	15912	150	213	-63	0	9,4	13,4	-4,0	0,0
1996	15891	137	192	-55	1	8,6	12,1	-3,5	7,3
1997	15870	118	209	-91	4	7,4	13,2	-5,8	33,9
1998	15849	132	175	-43	2	8,3	11,0	-2,7	15,2
1999	15828	130	207	-77	0	8,2	13,1	-4,9	0,0
2000	15807	134	195	-61	1	8,5	12,3	-3,8	7,5
2001	15786	136	185	-49	0	8,6	11,7	-3,1	0,0
2002	15629	133	187	-54	1	8,5	12,0	-3,5	7,5
2003	15600	139	207	-68	1	8,9	13,3	-4,4	7,2
2004	15577	117	198	-81	1	7,5	12,7	-5,2	8,5
2005	15509	113	259	-146	3	7,3	16,7	-9,4	26,5

Табела. Природно кретање становништва, Чајетина

Година	Број становника	Живо-рођени	Умрли	Природни прираштај	Умрла одојчад	На 1000 становника			Умрла одојчад на 1000 живо-рођених
						живорођени	умрли	природни прираштај	
2006	15412	123	220	-97	3	8,0	14,3	-6,3	24,4
2007	15340	144	237	-93	2	9,4	15,4	-6,0	13,9
2008	15273	138	234	-96	0	9,0	15,3	-6,3	0,0
2009	15189	123	229	-106	0	8,1	15,1	-7,0	0,0
2010	15080	103	222	-119	1	6,8	14,7	-7,9	9,7
2011	14735	93	220	-127	3	6,3	14,9	-8,6	32,3
2012	14632	104	233	-129	0	7,1	15,9	-8,8	0,0
2013	14522	100	230	-130	0	6,9	15,8	-9,0	0,0
2014	14413	110	231	-121	0	7,6	16,0	-8,4	0,0
2015	14343	108	247	-139	0	7,5	17,2	-9,7	0,0
2016	14404	134	213	-79	0	9,3	14,8	-5,5	0,0
2017	14509	129	226	-97	0	8,9	15,6	-6,7	0,0
2018	14564	128	224	-96	0	8,8	15,4	-6,6	0,0
2019	14606	174	256	-82	0	11,9	17,5	-5,6	0,0
2020	14620	158	278	-120	0	10,8	19,0	-8,2	0,0
2021	14636	155	315	-160	0	10,6	21,5	-10,9	0,0
2022	14583	145	240	-95	0	9,9	16,5	-6,5	0,0

Извор: Витална статистика, РЗС

## Дефиниције

### Број становника

Број становника се односи на годину посматрања. Подаци о броју становника за 1961, 1971, 1981. и 1991. годину јесу пописни подаци, док је за међупописне године проценен број становника израчунат као просечна међупописна разлика. Од 2002. године исказане су процене становништва које су израчунате на основу резултата пописа становништва и годишњих резултата статистике природног и механичког кретања становништва.

### Живорођени

Апсолутни број живорођених у току једне године. Живорођено дете је дете које је после рођења показивало знаке живота (дисање, односно куцање срца), макар и за најкраће време, без обзира на трајање трудноће мајке.

### Умрли

Апсолутни број умрлих лица у току једне године. Умрло лице је лице код којег је било када, након живорођења, дошло до трајног престанка свих знакова живота.

### Природни прираштај

Природни прираштај представља разлику између броја живорођених и умрлих у посматраној години.

### Умрла одојчад

Апсолутни број умрле одојчади у једној години. Умрло одојче је дете код кога је након живорођења, а пре него што је навршило једну годину живота, дошло до трајног престанка свих знакова живота.

### Живорођени на 1 000 становника

Стопа живорођених представља однос броја живорођених и броја становника у години посматрања. Рачуна се тако што се број живорођених подели бројем становника и помножи са 1000.

### Умрли на 1 000 становника

Општа стопа морталитета представља однос броја умрлих и броја становника у години посматрања. Рачуна се тако што се број умрлих подели бројем становника и помножи са 1000.

### Природни прираштај на 1 000 становника

Стопа природног прираштаја представља разлику између броја живорођених и броја умрлих, у односу на број становника у години посматрања.

Стопа природног прираштаја = (број живорођених - број умрлих) / број становника \* 1000

### Умрла одојчад на 1 000 живорођених

Стопа смртности одојчади представља однос броја умрле деце старости испод 1 године и броја живорођене деце у години посматрања. Стопа се рачуна на 1000 живорођења.

Стопа смртности одојчади = (број умрле деце старости испод 1 године / број живорођене деце) \* 1000

## Додатне информације:



Преузмите све податке из базе у Excel формату:  
[Подаци](#)



DevInfo профили:  
<http://devinfo.stat.gov.rs/diProfili>



DevInfo база података online:  
[devinfo.stat.gov.rs/vitalna](http://devinfo.stat.gov.rs/vitalna)



За додатне информације и питања можете се обратити на:  
[devinfo@stat.gov.rs](mailto:devinfo@stat.gov.rs)