

Природно кретање становништва 1961 – 2022.

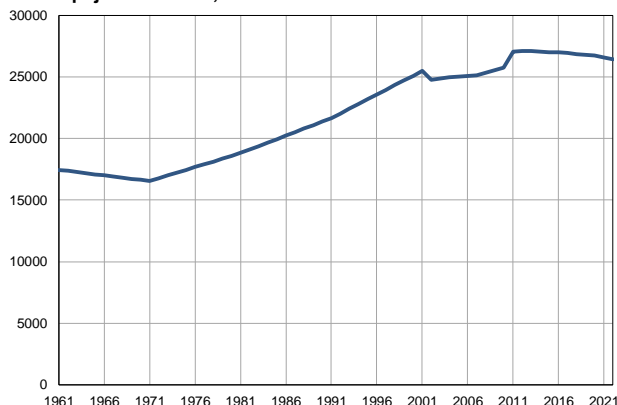
Профил
јул 2023.

Барајево

	1961.	2022.
Број становника	17461	26449
Живорођени, број	238	245
Умрли, број	169	438
Природни прираштај, број	69	-193
Умрла одојчад, број	18	0
Живорођени, на 1 000 становника	14	9
Умрли, на 1 000 становника	10	17
Природни прираштај, на 1 000 становника	4	-7
Умрла одојчад, на 1 000 живорођених	76	0

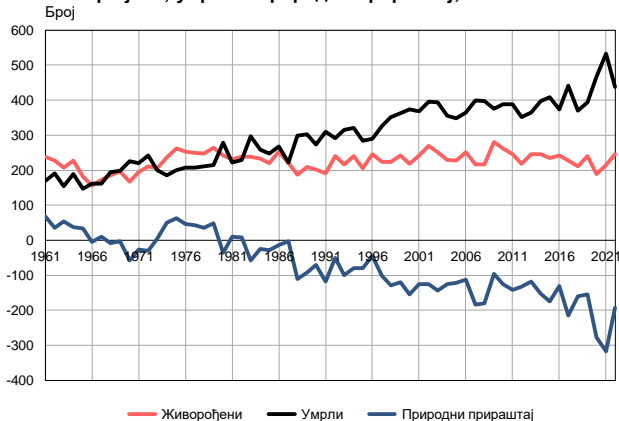
Извор: Витална статистика, РЗС

Број становника, 1961–2022.



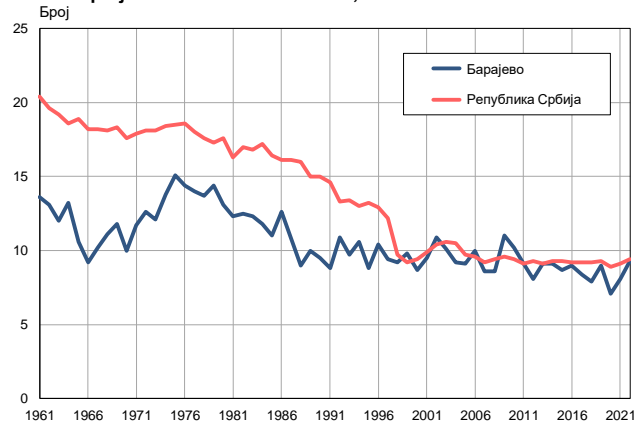
Извор: Витална статистика, РЗС

Живорођени, умрли и природни прираштај, 1961–2022.



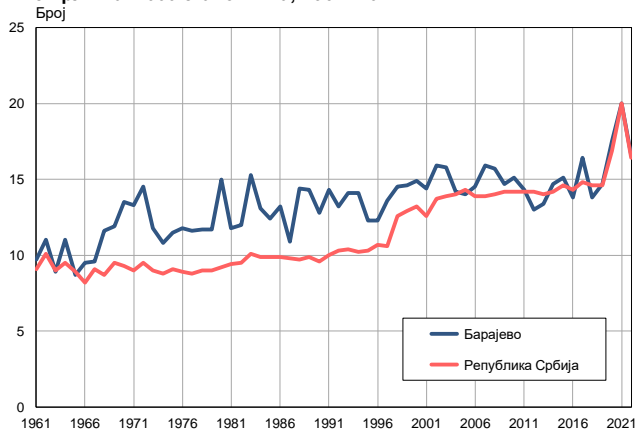
Извор: Витална статистика, РЗС

Живорођени на 1 000 становника, 1961–2022.



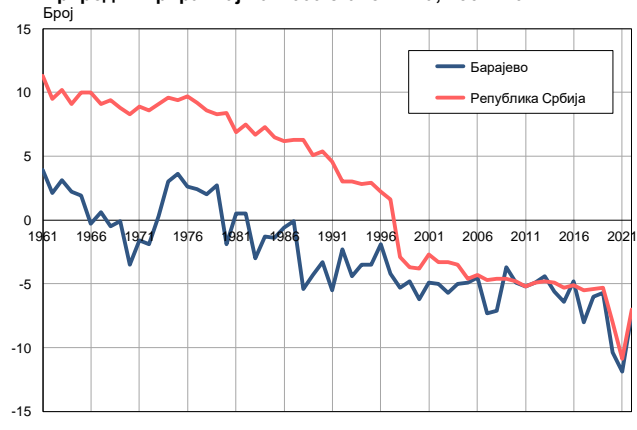
Извор: Витална статистика, РЗС

Умрли на 1 000 становника, 1961–2022.



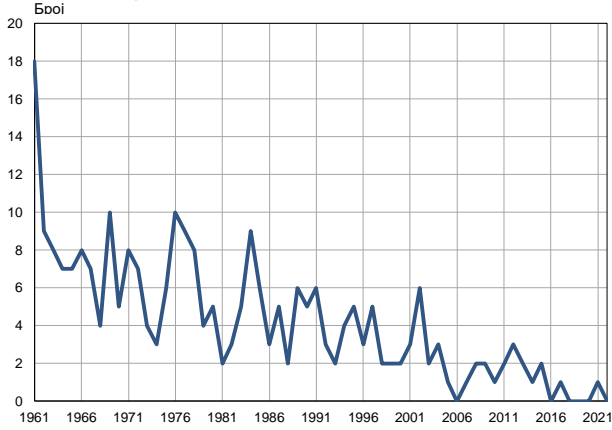
Извор: Витална статистика, РЗС

Природни прираштај на 1 000 становника, 1961–2022.

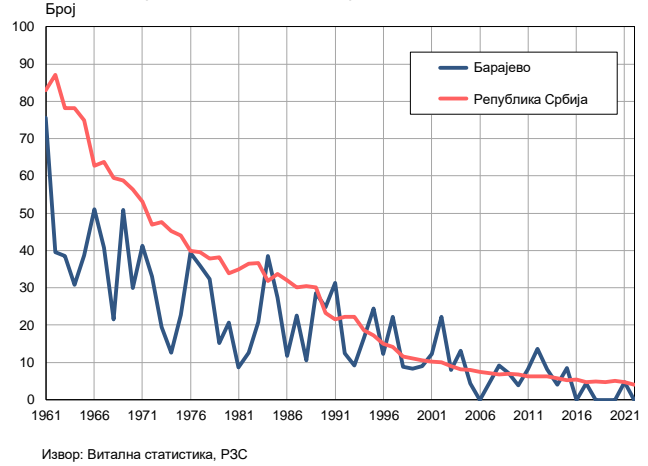


Извор: Витална статистика, РЗС

Умрла одојчад, 1961–2022.



Умрла одојчад на 1 000 живорођених, 1961–2022.



Табела. Природно кретање становништва, Барајево

Година	Број становника	Живо-рођени	Умрли	Природни прираштај	Умрла одојчад	На 1000 становника			Умрла одојчад на 1000 живо-рођених
						живорођени	умрли	природни прираштај	
1961	17461	238	169	69	18	13,6	9,7	3,9	75,6
1962	17370	227	191	36	9	13,1	11,0	2,1	39,6
1963	17279	208	154	54	8	12,0	8,9	3,1	38,5
1964	17188	227	189	38	7	13,2	11,0	2,2	30,8
1965	17097	181	148	33	7	10,6	8,7	1,9	38,7
1966	17006	157	161	-4	8	9,2	9,5	-0,3	51,0
1967	16916	172	162	10	7	10,2	9,6	0,6	40,7
1968	16825	186	195	-9	4	11,1	11,6	-0,5	21,5
1969	16734	197	199	-2	10	11,8	11,9	-0,1	50,8
1970	16643	167	225	-58	5	10,0	13,5	-3,5	29,9
1971	16552	194	220	-26	8	11,7	13,3	-1,6	41,2
1972	16778	212	243	-31	7	12,6	14,5	-1,9	33,0
1973	17005	205	201	4	4	12,1	11,8	0,3	19,5
1974	17231	237	186	51	3	13,8	10,8	3,0	12,7
1975	17457	263	200	63	6	15,1	11,5	3,6	22,8
1976	17684	254	208	46	10	14,4	11,8	2,6	39,4
1977	17910	250	207	43	9	14,0	11,6	2,4	36,0
1978	18136	248	212	36	8	13,7	11,7	2,0	32,3
1979	18362	264	215	49	4	14,4	11,7	2,7	15,2
1980	18588	243	278	-35	5	13,1	15,0	-1,9	20,6
1981	18815	232	222	10	2	12,3	11,8	0,5	8,6
1982	19098	238	229	9	3	12,5	12,0	0,5	12,6
1983	19381	239	297	-58	5	12,3	15,3	-3,0	20,9
1984	19665	233	258	-25	9	11,8	13,1	-1,3	38,6
1985	19948	220	248	-28	6	11,0	12,4	-1,4	27,3
1986	20231	254	268	-14	3	12,6	13,2	-0,6	11,8
1987	20514	221	223	-2	5	10,8	10,9	-0,1	22,6
1988	20797	188	299	-111	2	9,0	14,4	-5,4	10,6
1989	21081	210	302	-92	6	10,0	14,3	-4,3	28,6
1990	21364	202	273	-71	5	9,5	12,8	-3,3	24,8
1991	21647	191	309	-118	6	8,8	14,3	-5,5	31,4
1992	22030	240	291	-51	3	10,9	13,2	-2,3	12,5
1993	22414	217	316	-99	2	9,7	14,1	-4,4	9,2
1994	22797	241	321	-80	4	10,6	14,1	-3,5	16,6
1995	23181	205	284	-79	5	8,8	12,3	-3,5	24,4
1996	23564	246	290	-44	3	10,4	12,3	-1,9	12,2
1997	23948	224	326	-102	5	9,4	13,6	-4,2	22,3
1998	24331	224	352	-128	2	9,2	14,5	-5,3	8,9
1999	24715	242	362	-120	2	9,8	14,6	-4,8	8,3
2000	25098	219	373	-154	2	8,7	14,9	-6,2	9,1
2001	25482	243	368	-125	3	9,5	14,4	-4,9	12,3
2002	24768	269	395	-126	6	10,9	15,9	-5,0	22,3
2003	24874	251	394	-143	2	10,1	15,8	-5,7	8,0
2004	24948	229	355	-126	3	9,2	14,2	-5,0	13,1
2005	25000	228	349	-121	1	9,1	14,0	-4,9	4,4

Табела. Природно кретање становништва, Барајево

Година	Број становника	Живо-рођени	Умрли	Природни прираштај	Умрла одојчад	На 1000 становника			Умрла одојчад на 1000 живо-рођених
						живорођени	умрли	природни прираштај	
2006	25053	251	364	-113	0	10,0	14,5	-4,5	0,0
2007	25146	216	400	-184	1	8,6	15,9	-7,3	4,6
2008	25315	217	397	-180	2	8,6	15,7	-7,1	9,2
2009	25563	280	376	-96	2	11,0	14,7	-3,7	7,1
2010	25753	263	389	-126	1	10,2	15,1	-4,9	3,8
2011	27048	246	388	-142	2	9,1	14,3	-5,2	8,1
2012	27125	219	352	-133	3	8,1	13,0	-4,9	13,7
2013	27084	246	364	-118	2	9,1	13,4	-4,4	8,1
2014	27031	245	397	-152	1	9,1	14,7	-5,6	4,1
2015	27013	234	408	-174	2	8,7	15,1	-6,4	8,5
2016	27024	242	373	-131	0	9,0	13,8	-4,8	0,0
2017	26964	227	442	-215	1	8,4	16,4	-8,0	4,4
2018	26855	211	371	-160	0	7,9	13,8	-6,0	0,0
2019	26798	240	394	-154	0	9,0	14,7	-5,7	0,0
2020	26716	190	467	-277	0	7,1	17,5	-10,4	0,0
2021	26608	215	532	-317	1	8,1	20,0	-11,9	4,7
2022	26449	245	438	-193	0	9,3	16,6	-7,3	0,0

Извор: Витална статистика, РЗС

Дефиниције

Број становника

Број становника се односи на годину посматрања. Подаци о броју становника за 1961, 1971, 1981. и 1991. годину јесу пописни подаци, док је за међупописне године проценен број становника израчунат као просечна међупописна разлика. Од 2002. године исказане су процене становништва које су израчунате на основу резултата пописа становништва и годишњих резултата статистике природног и механичког кретања становништва.

Живорођени

Апсолутни број живорођених у току једне године. Живорођено дете је дете које је после рођења показивало знаке живота (дисање, односно куцање срца), макар и за најкраће време, без обзира на трајање трудноће мајке.

Умрли

Апсолутни број умрлих лица у току једне године. Умрло лице је лице код којег је било када, након живорођења, дошло до трајног престанка свих знакова живота.

Природни прираштај

Природни прираштај представља разлику између броја живорођених и умрлих у посматраној години.

Умрла одојчад

Апсолутни број умрле одојчади у једној години. Умрло одојче је дете код кога је након живорођења, а пре него што је навршило једну годину живота, дошло до трајног престанка свих знакова живота.

Живорођени на 1 000 становника

Стопа живорођених представља однос броја живорођених и броја становника у години посматрања. Рачуна се тако што се број живорођених подели бројем становника и помножи са 1000.

Умрли на 1 000 становника

Општа стопа морталитета представља однос броја умрлих и броја становника у години посматрања. Рачуна се тако што се број умрлих подели бројем становника и помножи са 1000.

Природни прираштај на 1 000 становника

Стопа природног прираштаја представља разлику између броја живорођених и броја умрлих, у односу на број становника у години посматрања.

Стопа природног прираштаја = (број живорођених - број умрлих) / број становника * 1000

Умрла одојчад на 1 000 живорођених

Стопа смртности одојчади представља однос броја умрле деце старости испод 1 године и броја живорођене деце у години посматрања. Стопа се рачуна на 1000 живорођења.

Стопа смртности одојчади = (број умрле деце старости испод 1 године / број живорођене деце) * 1000

Додатне информације:



Преузмите све податке из базе у Excel формату:
[Подаци](#)



DevInfo профили:
<http://devinfo.stat.gov.rs/diProfili>



DevInfo база података online:
devinfo.stat.gov.rs/vitalna



За додатне информације и питања можете се обратити на:
devinfo@stat.gov.rs