

## Природно кретање становништва 1961 – 2019.

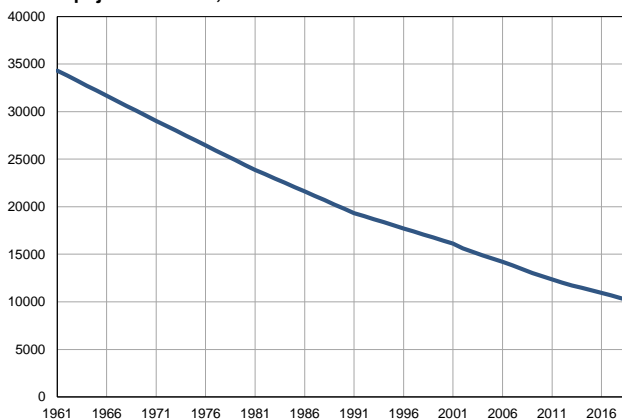
Профил  
јул 2020.

### Бабушница

	1961.	2019.
Број становника	34316	10069
Живорођени, број	636	61
Умрли, број	295	268
Природни прираштај, број	341	-207
Умрла одојчад, број	54	0
Живорођени, на 1 000 становника	19	6
Умрли, на 1 000 становника	9	27
Природни прираштај, на 1 000 становника	10	-21
Умрла одојчад, на 1 000 живорођених	85	0

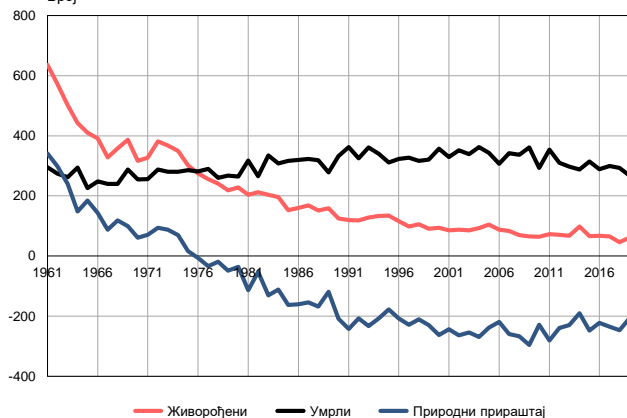
Извор: Витална статистика, РЗС

Број становника, 1961–2019.



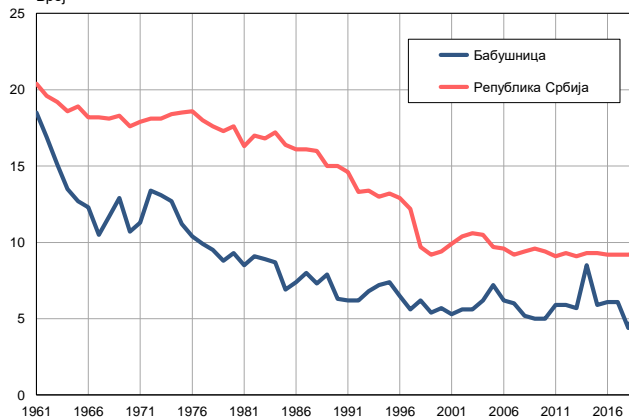
Извор: Витална статистика, РЗС

Живорођени, умрли и природни прираштај, 1961–2019.  
Број



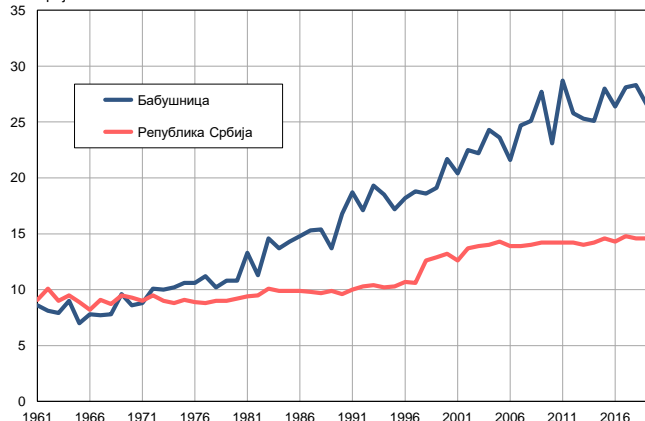
Извор: Витална статистика, РЗС

Живорођени на 1 000 становника, 1961–2019.  
Број



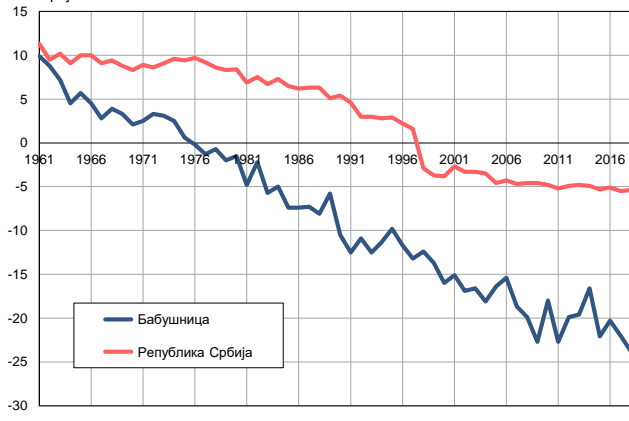
Извор: Витална статистика, РЗС

Умрли на 1 000 становника, 1961–2019.  
Број



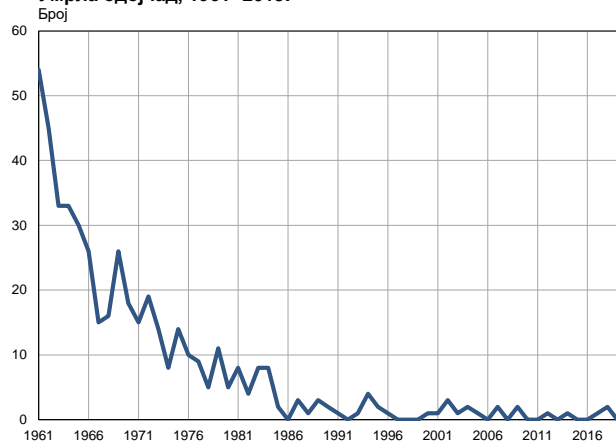
Извор: Витална статистика, РЗС

Природни прираштај на 1 000 становника, 1961–2019.  
Број



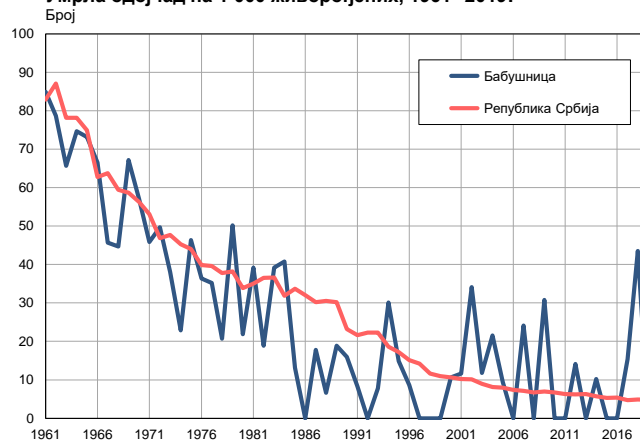
Извор: Витална статистика, РЗС

Умрла одојчад, 1961–2019.



Извор: Витална статистика, РЗС

Умрла одојчад на 1 000 живорођених, 1961–2019.



Извор: Витална статистика, РЗС

Табела. Природно кретање становништва, Бабушница

Година	Број становника	Живо-рођени	Умрли	Природни прираштај	Умрла одојчад	На 1000 становника			Умрла одојчад на 1000 живо-рођених
						живорођени	умрли	природни прираштај	
1961	34316	636	295	341	54	18,5	8,6	9,9	84,9
1962	33788	572	274	298	45	16,9	8,1	8,8	78,7
1963	33259	502	262	240	33	15,1	7,9	7,2	65,7
1964	32731	442	294	148	33	13,5	9,0	4,5	74,7
1965	32203	410	226	184	30	12,7	7,0	5,7	73,2
1966	31675	391	248	143	26	12,3	7,8	4,5	66,5
1967	31146	328	240	88	15	10,5	7,7	2,8	45,7
1968	30618	358	240	118	16	11,7	7,8	3,9	44,7
1969	30090	387	288	99	26	12,9	9,6	3,3	67,2
1970	29561	316	255	61	18	10,7	8,6	2,1	57,0
1971	29033	327	256	71	15	11,3	8,8	2,5	45,9
1972	28517	382	288	94	19	13,4	10,1	3,3	49,7
1973	28001	368	280	88	14	13,1	10,0	3,1	38,0
1974	27485	350	280	70	8	12,7	10,2	2,5	22,9
1975	26969	302	286	16	14	11,2	10,6	0,6	46,4
1976	26453	275	281	-6	10	10,4	10,6	-0,2	36,4
1977	25936	256	290	-34	9	9,9	11,2	-1,3	35,2
1978	25420	241	260	-19	5	9,5	10,2	-0,7	20,7
1979	24905	219	268	-49	11	8,8	10,8	-2,0	50,2
1980	24388	228	264	-36	5	9,3	10,8	-1,5	21,9
1981	23872	204	318	-114	8	8,5	13,3	-4,8	39,2
1982	23418	212	265	-53	4	9,1	11,3	-2,2	18,9
1983	22964	204	335	-131	8	8,9	14,6	-5,7	39,2
1984	22510	196	308	-112	8	8,7	13,7	-5,0	40,8
1985	22056	153	316	-163	2	6,9	14,3	-7,4	13,1
1986	21602	160	320	-160	0	7,4	14,8	-7,4	0,0
1987	21149	169	323	-154	3	8,0	15,3	-7,3	17,8
1988	20695	151	319	-168	1	7,3	15,4	-8,1	6,6
1989	20241	159	278	-119	3	7,9	13,7	-5,8	18,9
1990	19787	125	333	-208	2	6,3	16,8	-10,5	16,0
1991	19333	120	362	-242	1	6,2	18,7	-12,5	8,3
1992	19012	118	325	-207	0	6,2	17,1	-10,9	0,0
1993	18691	128	361	-233	1	6,8	19,3	-12,5	7,8
1994	18369	133	340	-207	4	7,2	18,5	-11,3	30,1
1995	18048	134	311	-177	2	7,4	17,2	-9,8	14,9
1996	17726	116	323	-207	1	6,5	18,2	-11,7	8,6
1997	17405	98	327	-229	0	5,6	18,8	-13,2	0,0
1998	17084	106	317	-211	0	6,2	18,6	-12,4	0,0
1999	16763	91	321	-230	0	5,4	19,1	-13,7	0,0
2000	16441	94	357	-263	1	5,7	21,7	-16,0	10,6
2001	16120	86	329	-243	1	5,3	20,4	-15,1	11,6
2002	15626	88	352	-264	3	5,6	22,5	-16,9	34,1
2003	15255	85	339	-254	1	5,6	22,2	-16,6	11,8
2004	14896	93	362	-269	2	6,2	24,3	-18,1	21,5
2005	14552	105	343	-238	1	7,2	23,6	-16,4	9,5

Табела. Природно кретање становништва, Бабушница

Година	Број становника	Живо-рођени	Умрли	Природни прираштај	Умрла одојчад	На 1000 становника			Умрла одојчад на 1000 живо-рођених
						живорођени	умрли	природни прираштај	
2006	14222	88	307	-219	0	6,2	21,6	-15,4	0,0
2007	13849	83	342	-259	2	6,0	24,7	-18,7	24,1
2008	13436	70	337	-267	0	5,2	25,1	-19,9	0,0
2009	13036	65	361	-296	2	5,0	27,7	-22,7	30,8
2010	12696	64	293	-229	0	5,0	23,1	-18,0	0,0
2011	12352	73	354	-281	0	5,9	28,7	-22,7	0,0
2012	12025	71	310	-239	1	5,9	25,8	-19,9	14,1
2013	11734	67	297	-230	0	5,7	25,3	-19,6	0,0
2014	11478	98	288	-190	1	8,5	25,1	-16,6	10,2
2015	11210	66	314	-248	0	5,9	28,0	-22,1	0,0
2016	10933	67	289	-222	0	6,1	26,4	-20,3	0,0
2017	10659	65	300	-235	1	6,1	28,1	-22,0	15,4
2018	10362	46	293	-247	2	4,4	28,3	-23,8	43,5
2019	10069	61	268	-207	0	6,1	26,6	-20,5	0,0

Извор: Витална статистика, РЗС

## Дефиниције

### Број становника

Број становника се односи на годину посматрања. Подаци о броју становника за 1961, 1971, 1981. и 1991. годину јесу пописни подаци, док је за међупописне године процењен број становника израчунат као просечна међупописна разлика. Од 2002. године исказане су процене становништва које су израчунате на основу резултата пописа становништва и годишњих резултата статистике природног и механичког кретања становништва.

### Живорођени

Апсолутни број живорођених у току једне године. Живорођено дете је дете које је после рођења показивало знаке живота (дисање, односно куцање срца), макар и за најкраће време, без обзира на трајање трудноће мајке.

### Умрли

Апсолутни број умрлих лица у току једне године. Умрло лице је лице код којег је било када, након живорођења, дошло до трајног престанка свих знакова живота.

### Природни прираштај

Природни прираштај представља разлику између броја живорођених и умрлих у посматраној години.

### Умрла одојчад

Апсолутни број умрле одојчади у једној години. Умрло одојче је дете код кога је након живорођења, а пре него што је навршило једну годину живота, дошло до трајног престанка свих знакова живота.

### Живорођени на 1 000 становника

Стопа живорођених представља однос броја живорођених и броја становника у години посматрања. Рачуна се тако што се број живорођених подели бројем становника и помножи са 1000.

### Умрли на 1 000 становника

Општа стопа mortalитета представља однос броја умрлих и броја становника у години посматрања. Рачуна се тако што се број умрлих подели бројем становника и помножи са 1000.

### Природни прираштај на 1 000 становника

Стопа природног прираштаја представља разлику између броја живорођених и броја умрлих, у односу на број становника у години посматрања.

Стопа природног прираштаја = (број живорођених - број умрлих) / број становника \* 1000

### Умрла одојчад на 1 000 живорођених

Стопа смртности одојчади представља однос броја умрле деце старости испод 1 године и броја живорођене деце у години посматрања. Стопа се рачуна на 1000 живорођења.

Стопа смртности одојчади = (број умрле деце старости испод 1 године / број живорођене деце) \* 1000

## Додатне информације:



Преузмите све податке из базе у Excel формату:

[Подаци](#)



DevInfo профили:

<http://devinfo.stat.gov.rs/diProfili>



DevInfo база података online:

[devinfo.stat.gov.rs/vitalna](http://devinfo.stat.gov.rs/vitalna)



За додатне информације и питања можете се обратити на:

[devinfo@stat.gov.rs](mailto:devinfo@stat.gov.rs)