

## Природно кретање становништва 1961 – 2022.

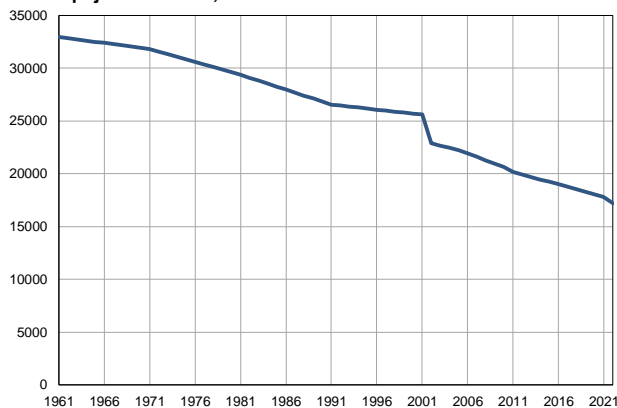
Профил  
јул 2023.

### Алибунар

	1961.	2022.
Број становника	32932	17212
Живорођени, број	518	138
Умрли, број	359	367
Природни прираштај, број	159	-229
Умрла одојчад, број	40	1
Живорођени, на 1 000 становника	16	8
Умрли, на 1 000 становника	11	21
Природни прираштај, на 1 000 становника	5	-13
Умрла одојчад, на 1 000 живорођених	77	7

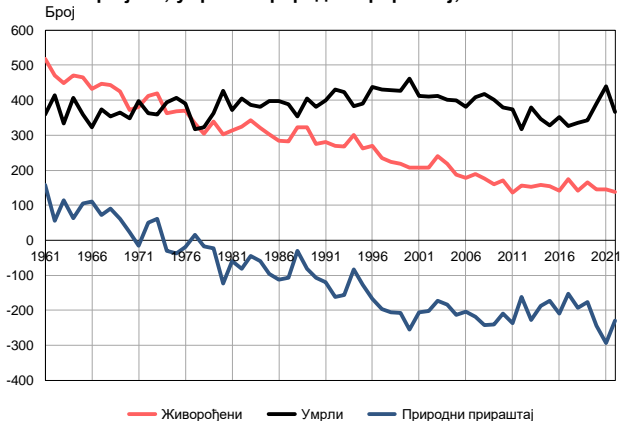
Извор: Витална статистика, РЗС

Број становника, 1961–2022.



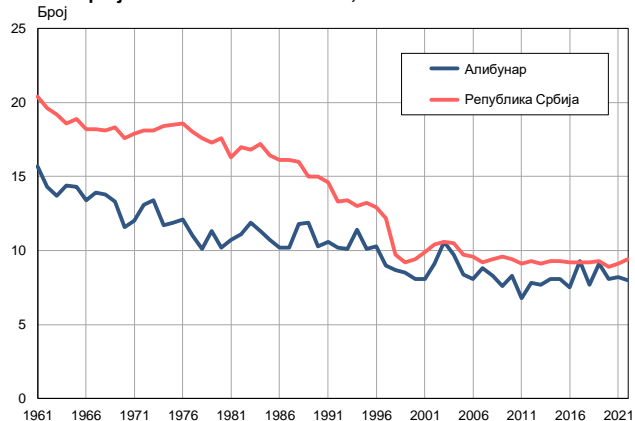
Извор: Витална статистика, РЗС

Живорођени, умрли и природни прираштај, 1961–2022.



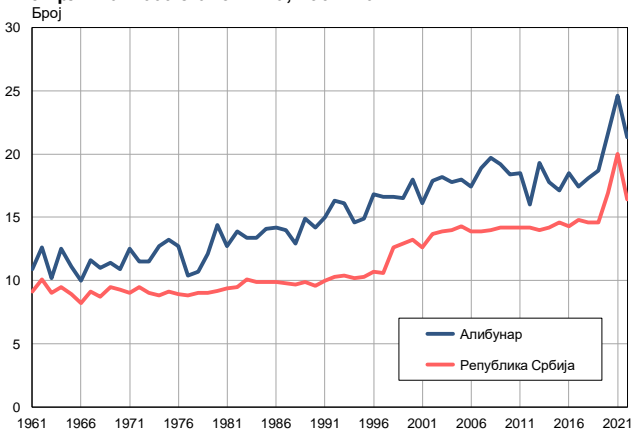
Извор: Витална статистика, РЗС

Живорођени на 1 000 становника, 1961–2022.



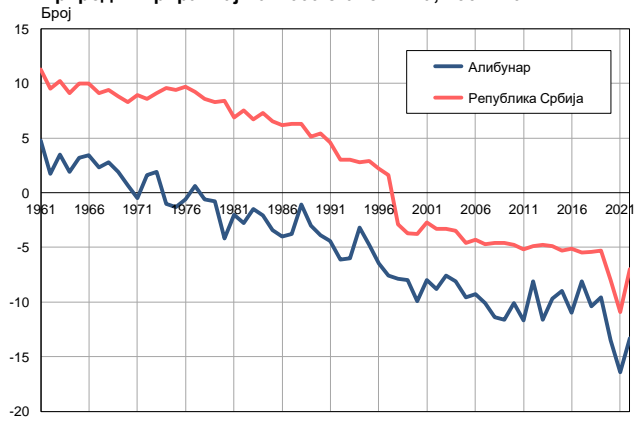
Извор: Витална статистика, РЗС

Умрли на 1 000 становника, 1961–2022.



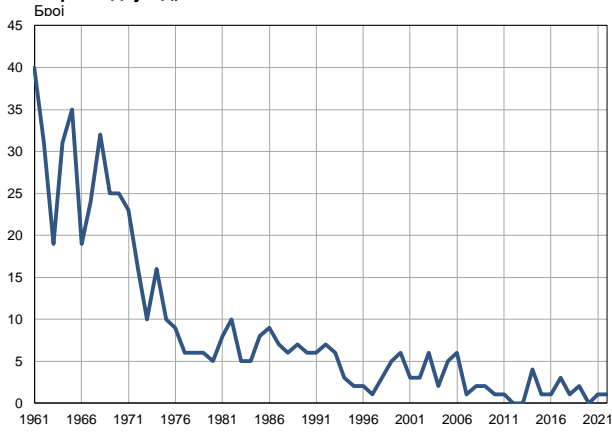
Извор: Витална статистика, РЗС

Природни прираштај на 1 000 становника, 1961–2022.

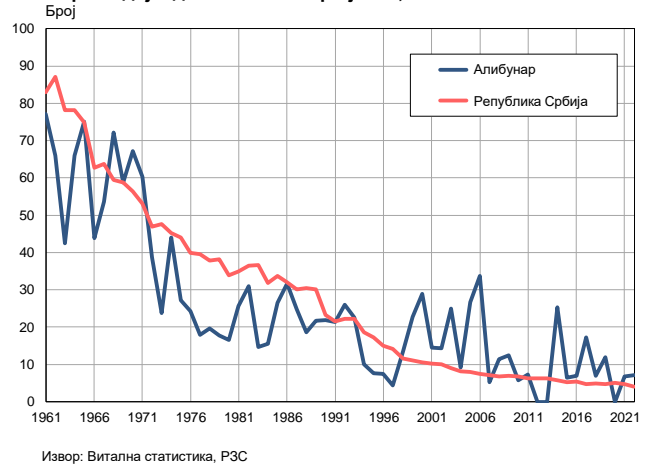


Извор: Витална статистика, РЗС

Умрла одојчад, 1961–2022.



Умрла одојчад на 1 000 живорођених, 1961–2022.



Табела. Природно кретање становништва, Алибунар

Година	Број становника	Живо-рођени	Умрли	Природни прираштај	Умрла одојчад	На 1000 становника			Умрла одојчад на 1000 живо-рођених
						живорођени	умрли	природни прираштај	
1961	32932	518	359	159	40	15,7	10,9	4,8	77,2
1962	32822	470	414	56	31	14,3	12,6	1,7	66,0
1963	32712	448	333	115	19	13,7	10,2	3,5	42,4
1964	32602	470	407	63	31	14,4	12,5	1,9	66,0
1965	32492	466	360	106	35	14,3	11,1	3,2	75,1
1966	32383	433	323	110	19	13,4	10,0	3,4	43,9
1967	32273	447	374	73	24	13,9	11,6	2,3	53,7
1968	32163	444	354	90	32	13,8	11,0	2,8	72,1
1969	32053	425	364	61	25	13,3	11,4	1,9	58,8
1970	31943	372	349	23	25	11,6	10,9	0,7	67,2
1971	31833	381	397	-16	23	12,0	12,5	-0,5	60,4
1972	31587	413	362	51	16	13,1	11,5	1,6	38,7
1973	31343	420	359	61	10	13,4	11,5	1,9	23,8
1974	31098	363	394	-31	16	11,7	12,7	-1,0	44,1
1975	30853	368	406	-38	10	11,9	13,2	-1,3	27,2
1976	30607	371	390	-19	9	12,1	12,7	-0,6	24,3
1977	30363	333	317	16	6	11,0	10,4	0,6	18,0
1978	30118	305	322	-17	6	10,1	10,7	-0,6	19,7
1979	29873	339	362	-23	6	11,3	12,1	-0,8	17,7
1980	29629	303	426	-123	5	10,2	14,4	-4,2	16,5
1981	29383	313	372	-59	8	10,7	12,7	-2,0	25,6
1982	29098	324	405	-81	10	11,1	13,9	-2,8	30,9
1983	28813	342	386	-44	5	11,9	13,4	-1,5	14,6
1984	28529	321	381	-60	5	11,3	13,4	-2,1	15,6
1985	28244	302	398	-96	8	10,7	14,1	-3,4	26,5
1986	27959	285	397	-112	9	10,2	14,2	-4,0	31,6
1987	27674	282	388	-106	7	10,2	14,0	-3,8	24,8
1988	27389	323	353	-30	6	11,8	12,9	-1,1	18,6
1989	27105	323	404	-81	7	11,9	14,9	-3,0	21,7
1990	26820	275	382	-107	6	10,3	14,2	-3,9	21,8
1991	26535	280	399	-119	6	10,6	15,0	-4,4	21,4
1992	26442	269	431	-162	7	10,2	16,3	-6,1	26,0
1993	26349	267	423	-156	6	10,1	16,1	-6,0	22,5
1994	26255	300	383	-83	3	11,4	14,6	-3,2	10,0
1995	26162	263	390	-127	2	10,1	14,9	-4,8	7,6
1996	26069	269	437	-168	2	10,3	16,8	-6,5	7,4
1997	25976	234	431	-197	1	9,0	16,6	-7,6	4,3
1998	25883	224	429	-205	3	8,7	16,6	-7,9	13,4
1999	25790	219	426	-207	5	8,5	16,5	-8,0	22,8
2000	25696	207	462	-255	6	8,1	18,0	-9,9	29,0
2001	25603	207	413	-206	3	8,1	16,1	-8,0	14,5
2002	22900	208	410	-202	3	9,1	17,9	-8,8	14,4
2003	22671	240	412	-172	6	10,6	18,2	-7,6	25,0
2004	22465	218	401	-183	2	9,7	17,8	-8,1	9,2
2005	22222	187	400	-213	5	8,4	18,0	-9,6	26,7

**Табела. Природно кретање становништва, Алибунар**

Година	Број становника	Живо-рођени	Умрли	Природни прираштај	Умрла одојчад	На 1000 становника			Умрла одојчад на 1000 живо-рођених
						живорођени	умрли	природни прираштај	
2006	21933	178	382	-204	6	8,1	17,4	-9,3	33,7
2007	21608	190	409	-219	1	8,8	18,9	-10,1	5,3
2008	21253	176	418	-242	2	8,3	19,7	-11,4	11,4
2009	20931	160	401	-241	2	7,6	19,2	-11,6	12,5
2010	20658	171	380	-209	1	8,3	18,4	-10,1	5,8
2011	20181	137	373	-236	1	6,8	18,5	-11,7	7,3
2012	19923	156	318	-162	0	7,8	16,0	-8,1	0,0
2013	19678	152	380	-228	0	7,7	19,3	-11,6	0,0
2014	19434	158	346	-188	4	8,1	17,8	-9,7	25,3
2015	19224	155	328	-173	1	8,1	17,1	-9,0	6,5
2016	18995	142	351	-209	1	7,5	18,5	-11,0	7,0
2017	18771	174	326	-152	3	9,3	17,4	-8,1	17,2
2018	18536	142	335	-193	1	7,7	18,1	-10,4	7,0
2019	18298	166	343	-177	2	9,1	18,7	-9,6	12,0
2020	18068	146	390	-244	0	8,1	21,6	-13,5	0,0
2021	17817	146	439	-293	1	8,2	24,6	-16,4	6,8
2022	17212	138	367	-229	1	8,0	21,3	-13,3	7,2

Извор: Витална статистика, РЗС

## Дефиниције

### Број становника

Број становника се односи на годину посматрања. Подаци о броју становника за 1961, 1971, 1981. и 1991. годину јесу пописни подаци, док је за међупописне године проценен број становника израчунат као просечна међупописна разлика. Од 2002. године исказане су процене становништва које су израчунате на основу резултата пописа становништва и годишњих резултата статистике природног и механичког кретања становништва.

### Живорођени

Апсолутни број живорођених у току једне године. Живорођено дете је дете које је после рођења показивало знаке живота (дисање, односно куцање срца), макар и за најкраће време, без обзира на трајање трудноће мајке.

### Умрли

Апсолутни број умрлих лица у току једне године. Умрло лице је лице код којег је било када, након живорођења, дошло до трајног престанка свих знакова живота.

### Природни прираштај

Природни прираштај представља разлику између броја живорођених и умрлих у посматраној години.

### Умрла одојчад

Апсолутни број умрле одојчади у једној години. Умрло одојче је дете код кога је након живорођења, а пре него што је навршило једну годину живота, дошло до трајног престанка свих знакова живота.

### Живорођени на 1 000 становника

Стопа живорођених представља однос броја живорођених и броја становника у години посматрања. Рачуна се тако што се број живорођених подели бројем становника и помножи са 1000.

### Умрли на 1 000 становника

Општа стопа морталитета представља однос броја умрлих и броја становника у години посматрања. Рачуна се тако што се број умрлих подели бројем становника и помножи са 1000.

### Природни прираштај на 1 000 становника

Стопа природног прираштаја представља разлику између броја живорођених и броја умрлих, у односу на број становника у години посматрања.

Стопа природног прираштаја = (број живорођених - број умрлих) / број становника \* 1000

### Умрла одојчад на 1 000 живорођених

Стопа смртности одојчади представља однос броја умрле деце старости испод 1 године и броја живорођене деце у години посматрања. Стопа се рачуна на 1000 живорођења.

Стопа смртности одојчади = (број умрле деце старости испод 1 године / број живорођене деце) \* 1000

## Додатне информације:



Преузмите све податке из базе у Excel формату:  
[Подаци](#)



DevInfo профили:  
<http://devinfo.stat.gov.rs/diProfili>



DevInfo база података online:  
[devinfo.stat.gov.rs/vitalna](http://devinfo.stat.gov.rs/vitalna)



За додатне информације и питања можете се обратити на:  
[devinfo@stat.gov.rs](mailto:devinfo@stat.gov.rs)