

Природно кретање становништва 1961 – 2022.

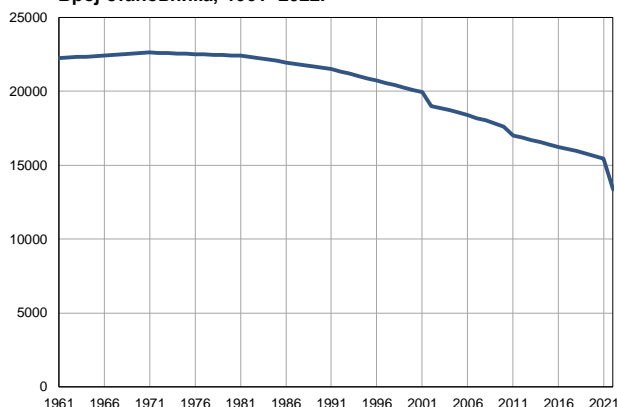
Профил
јул 2023.

Ада

	1961.	2022.
Број становника	22234	13344
Живорођени, број	345	116
Умрли, број	231	309
Природни прираштај, број	114	-193
Умрла одојчад, број	21	1
Живорођени, на 1 000 становника	16	9
Умрли, на 1 000 становника	10	23
Природни прираштај, на 1 000 становника	5	-15
Умрла одојчад, на 1 000 живорођених	61	9

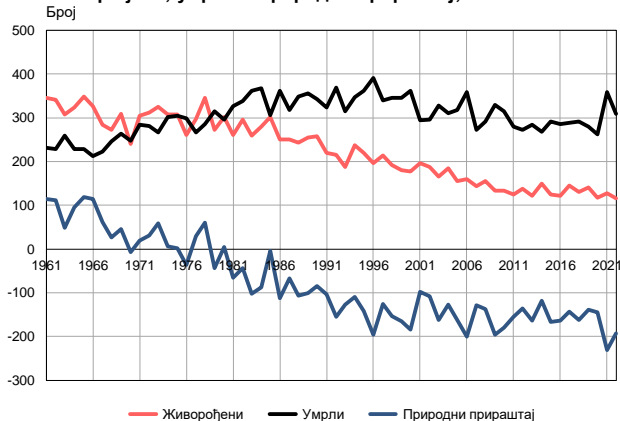
Извор: Витална статистика, РЗС

Број становника, 1961–2022.



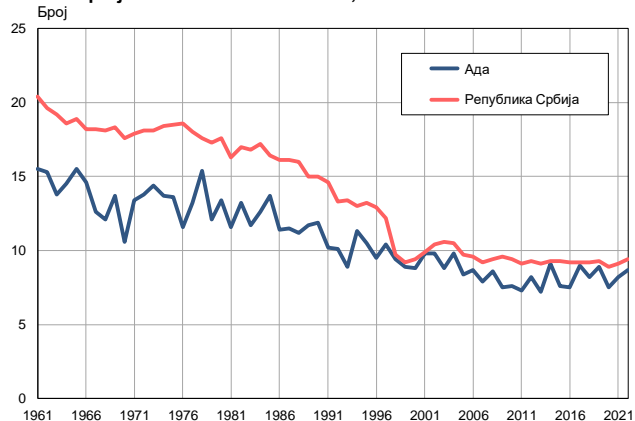
Извор: Витална статистика, РЗС

Живорођени, умрли и природни прираштај, 1961–2022.



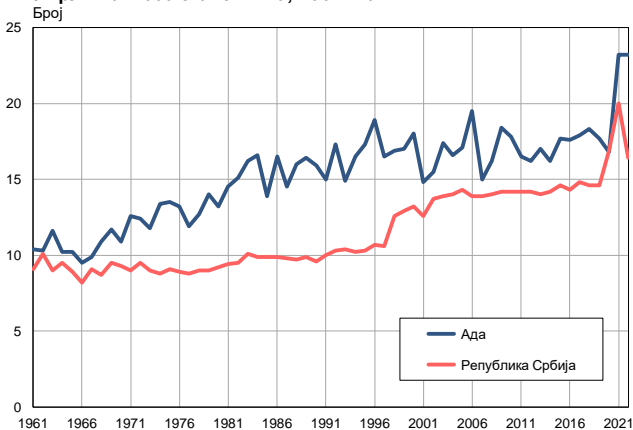
Извор: Витална статистика, РЗС

Живорођени на 1 000 становника, 1961–2022.



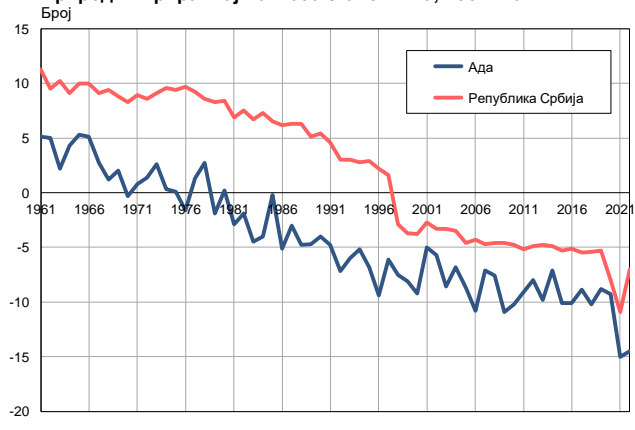
Извор: Витална статистика, РЗС

Умрли на 1 000 становника, 1961–2022.



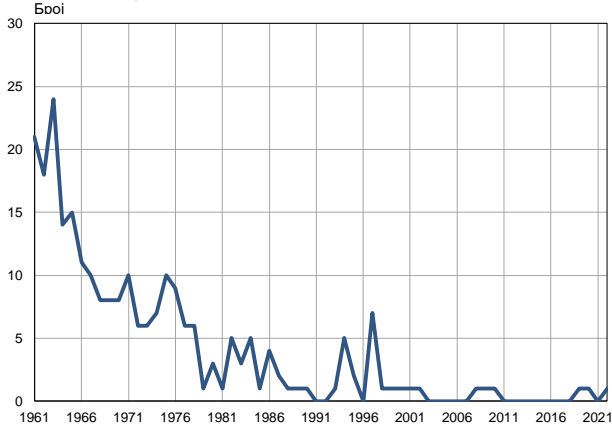
Извор: Витална статистика, РЗС

Природни прираштај на 1 000 становника, 1961–2022.

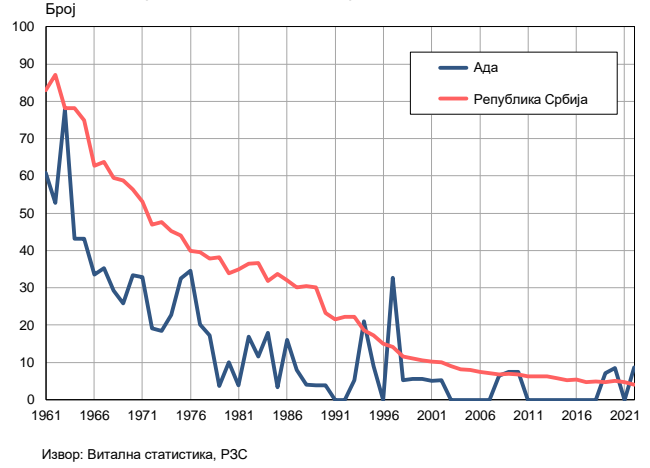


Извор: Витална статистика, РЗС

Умрла одојчад, 1961–2022.



Умрла одојчад на 1 000 живорођених, 1961–2022.



Табела. Природно кретање становништва, Ада

Година	Број становника	Живо-рођени	Умрли	Природни прираштај	Умрла одојчад	На 1000 становника			Умрла одојчад на 1000 живо-рођених
						живорођени	умрли	природни прираштај	
1961	22234	345	231	114	21	15,5	10,4	5,1	60,9
1962	22272	341	229	112	18	15,3	10,3	5,0	52,8
1963	22309	308	259	49	24	13,8	11,6	2,2	77,9
1964	22347	324	228	96	14	14,5	10,2	4,3	43,2
1965	22385	348	229	119	15	15,5	10,2	5,3	43,1
1966	22423	327	213	114	11	14,6	9,5	5,1	33,6
1967	22460	284	222	62	10	12,6	9,9	2,7	35,2
1968	22498	273	246	27	8	12,1	10,9	1,2	29,3
1969	22536	309	264	45	8	13,7	11,7	2,0	25,9
1970	22573	240	247	-7	8	10,6	10,9	-0,3	33,3
1971	22611	304	284	20	10	13,4	12,6	0,8	32,9
1972	22591	312	281	31	6	13,8	12,4	1,4	19,2
1973	22570	325	266	59	6	14,4	11,8	2,6	18,5
1974	22550	308	302	6	7	13,7	13,4	0,3	22,7
1975	22530	307	305	2	10	13,6	13,5	0,1	32,6
1976	22510	261	298	-37	9	11,6	13,2	-1,6	34,5
1977	22489	297	267	30	6	13,2	11,9	1,3	20,2
1978	22469	346	286	60	6	15,4	12,7	2,7	17,3
1979	22449	272	315	-43	1	12,1	14,0	-1,9	3,7
1980	22428	301	296	5	3	13,4	13,2	0,2	10,0
1981	22408	260	326	-66	1	11,6	14,5	-2,9	3,8
1982	22318	295	338	-43	5	13,2	15,1	-1,9	16,9
1983	22228	259	361	-102	3	11,7	16,2	-4,5	11,6
1984	22137	280	367	-87	5	12,6	16,6	-4,0	17,9
1985	22047	302	306	-4	1	13,7	13,9	-0,2	3,3
1986	21957	250	362	-112	4	11,4	16,5	-5,1	16,0
1987	21867	251	318	-67	2	11,5	14,5	-3,0	8,0
1988	21777	243	349	-106	1	11,2	16,0	-4,8	4,1
1989	21686	254	355	-101	1	11,7	16,4	-4,7	3,9
1990	21596	258	343	-85	1	11,9	15,9	-4,0	3,9
1991	21506	219	323	-104	0	10,2	15,0	-4,8	0,0
1992	21348	215	369	-154	0	10,1	17,3	-7,2	0,0
1993	21190	188	315	-127	1	8,9	14,9	-6,0	5,3
1994	21032	237	347	-110	5	11,3	16,5	-5,2	21,1
1995	20874	220	361	-141	2	10,5	17,3	-6,8	9,1
1996	20716	196	391	-195	0	9,5	18,9	-9,4	0,0
1997	20559	214	339	-125	7	10,4	16,5	-6,1	32,7
1998	20401	192	345	-153	1	9,4	16,9	-7,5	5,2
1999	20243	180	345	-165	1	8,9	17,0	-8,1	5,6
2000	20085	177	361	-184	1	8,8	18,0	-9,2	5,6
2001	19927	196	294	-98	1	9,8	14,8	-5,0	5,1
2002	18988	187	295	-108	1	9,8	15,5	-5,7	5,3
2003	18878	166	328	-162	0	8,8	17,4	-8,6	0,0
2004	18724	184	311	-127	0	9,8	16,6	-6,8	0,0
2005	18558	156	318	-162	0	8,4	17,1	-8,7	0,0

Табела. Природно кретање становништва, Ада

Година	Број становника	Живо-рођени	Умрли	Природни прираштај	Умрла одојчад	На 1000 становника			Умрла одојчад на 1000 живо-рођених
						живорођени	умрли	природни прираштај	
2006	18372	159	359	-200	0	8,7	19,5	-10,8	0,0
2007	18189	144	273	-129	0	7,9	15,0	-7,1	0,0
2008	18028	155	292	-137	1	8,6	16,2	-7,6	6,5
2009	17835	133	329	-196	1	7,5	18,4	-10,9	7,5
2010	17609	134	314	-180	1	7,6	17,8	-10,2	7,5
2011	17017	125	280	-155	0	7,3	16,5	-9,1	0,0
2012	16877	138	273	-135	0	8,2	16,2	-8,0	0,0
2013	16715	121	284	-163	0	7,2	17,0	-9,8	0,0
2014	16555	150	268	-118	0	9,1	16,2	-7,1	0,0
2015	16400	125	291	-166	0	7,6	17,7	-10,1	0,0
2016	16237	122	286	-164	0	7,5	17,6	-10,1	0,0
2017	16093	145	288	-143	0	9,0	17,9	-8,9	0,0
2018	15943	130	292	-162	0	8,2	18,3	-10,2	0,0
2019	15779	141	280	-139	1	8,9	17,7	-8,8	7,1
2020	15617	117	262	-145	1	7,5	16,8	-9,3	8,5
2021	15437	127	358	-231	0	8,2	23,2	-15,0	0,0
2022	13344	116	309	-193	1	8,7	23,2	-14,5	8,6

Извор: Витална статистика, РЗС

Дефиниције

Број становника

Број становника се односи на годину посматрања. Подаци о броју становника за 1961, 1971, 1981. и 1991. годину јесу пописни подаци, док је за међупописне године проценен број становника израчунат као просечна међупописна разлика. Од 2002. године исказане су процене становништва које су израчунате на основу резултата пописа становништва и годишњих резултата статистике природног и механичког кретања становништва.

Живорођени

Апсолутни број живорођених у току једне године. Живорођено дете је дете које је после рођења показивало знаке живота (дисање, односно куцање срца), макар и за најкраће време, без обзира на трајање трудноће мајке.

Умрли

Апсолутни број умрлих лица у току једне године. Умрло лице је лице код којег је било када, након живорођења, дошло до трајног престанка свих знакова живота.

Природни прираштај

Природни прираштај представља разлику између броја живорођених и умрлих у посматраној години.

Умрла одојчад

Апсолутни број умрле одојчади у једној години. Умрло одојче је дете код кога је након живорођења, а пре него што је навршило једну годину живота, дошло до трајног престанка свих знакова живота.

Живорођени на 1 000 становника

Стопа живорођених представља однос броја живорођених и броја становника у години посматрања. Рачуна се тако што се број живорођених подели бројем становника и помножи са 1000.

Умрли на 1 000 становника

Општа стопа морталитета представља однос броја умрлих и броја становника у години посматрања. Рачуна се тако што се број умрлих подели бројем становника и помножи са 1000.

Природни прираштај на 1 000 становника

Стопа природног прираштаја представља разлику између броја живорођених и броја умрлих, у односу на број становника у години посматрања.

Стопа природног прираштаја = (број живорођених - број умрлих) / број становника * 1000

Умрла одојчад на 1 000 живорођених

Стопа смртности одојчади представља однос броја умрле деце старости испод 1 године и броја живорођене деце у години посматрања. Стопа се рачуна на 1000 живорођења.

Стопа смртности одојчади = (број умрле деце старости испод 1 године / број живорођене деце) * 1000

Додатне информације:



Преузмите све податке из базе у Excel формату:
[Подаци](#)



DevInfo профили:
<http://devinfo.stat.gov.rs/diProfili>



DevInfo база података online:
devinfo.stat.gov.rs/vitalna



За додатне информације и питања можете се обратити на:
devinfo@stat.gov.rs